

CEE

COMITÊ DE
ENFRENTAMENTO
ÀS EMERGÊNCIAS
EM SAÚDE PÚBLICA

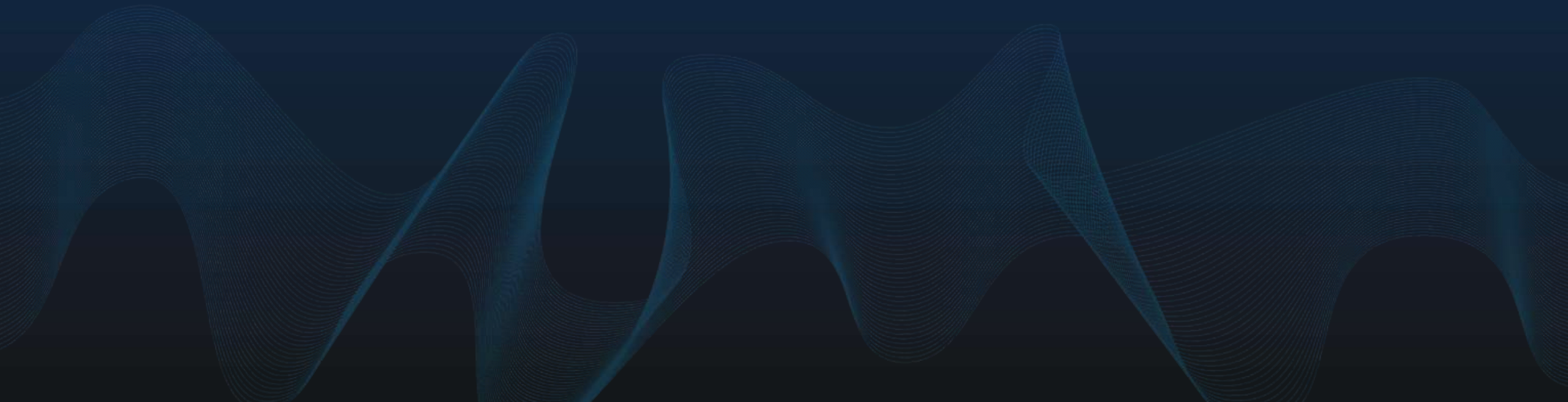
BOLETIM EPIDEMIOLÓGICO

EVENTOS DE IMPORTÂNCIA PARA SAÚDE PÚBLICA

13/03/2023



PANORAMA EPIDEMIOLÓGICO COVID-19



CASOS E ÓBITOS CONFIRMADOS

Total de casos, óbitos e taxas por ano de início de sintomas (acumulado 2020 – 2022)

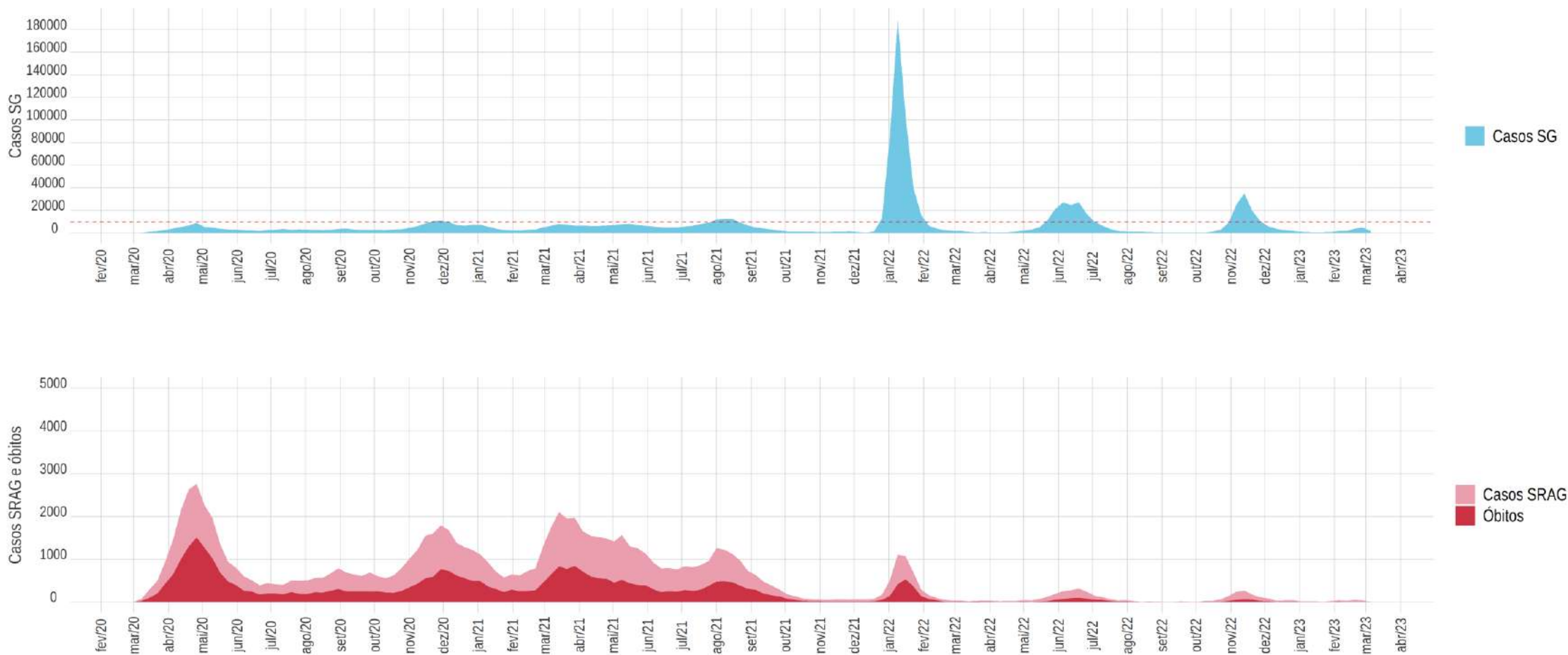
2020		2021		2022		2023	
Total de casos	222.976	Total de casos	309.700	Total de casos	757.579	Total de casos	20.047
Total de casos graves*	42.620	Total de casos graves*	43.178	Total de casos graves*	7.728	Total de casos graves*	289
Total de óbitos	18.962	Total de óbitos	16.103	Total de óbitos	2.808	Total de óbitos	36
Taxa de incidência <i>(por 100 mil habitantes)</i>	3.271,9	Taxa de incidência <i>(por 100 mil habitantes)</i>	4.319,9	Taxa de incidência <i>(por 100 mil habitantes)</i>	11.372,7	Taxa de incidência <i>(por 100 mil habitantes)</i>	300,9
Letalidade <i>(porcentagem)</i>	8,7	Letalidade <i>(porcentagem)</i>	5,6	Letalidade <i>(porcentagem)</i>	0,4	Letalidade <i>(porcentagem)</i>	0,2
Taxa de Mortalidade <i>(por 100 mil habitantes)</i>	284,7	Taxa de Mortalidade <i>(por 100 mil habitantes)</i>	241,7	Taxa de Mortalidade <i>(por 100 mil habitantes)</i>	42,2	Taxa de Mortalidade <i>(por 100 mil habitantes)</i>	0,5

População Residente e Estimada - Brasil, Estado do Rio de Janeiro e Município do Rio de Janeiro e Regiões Administrativas (RA) - 2000/2010/2013-2016/2020 - IPP

*SRAG - Síndrome Respiratória Aguda Grave
Fonte: E-SUS, SIVEP
Atualizado em: 10/03/2023

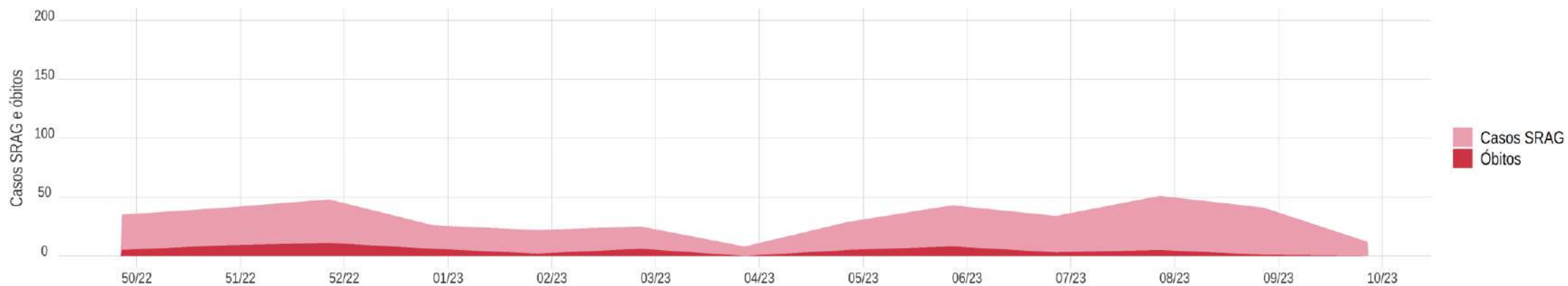
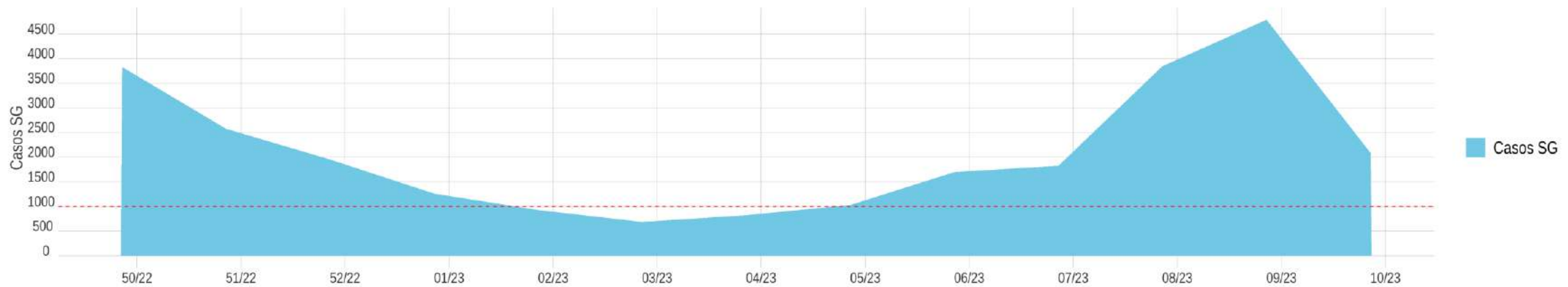
DISTRIBUIÇÃO DE CASOS LEVES, GRAVES E ÓBITOS

Por mês de início dos sintomas



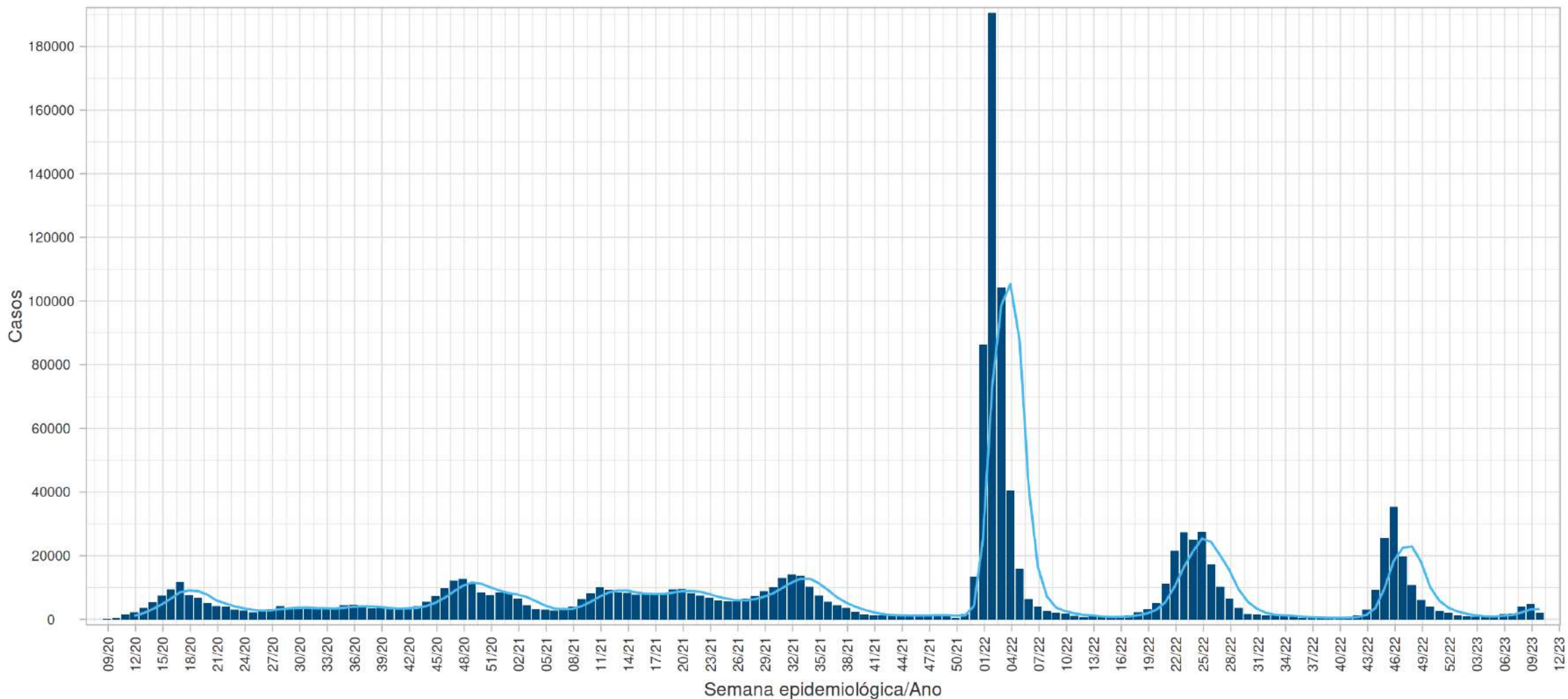
DISTRIBUIÇÃO DE CASOS LEVES, GRAVES E ÓBITOS

Detalhamento últimas 12 semanas epidemiológicas



CASOS CONFIRMADOS POR SEMANA EPIDEMIOLÓGICA

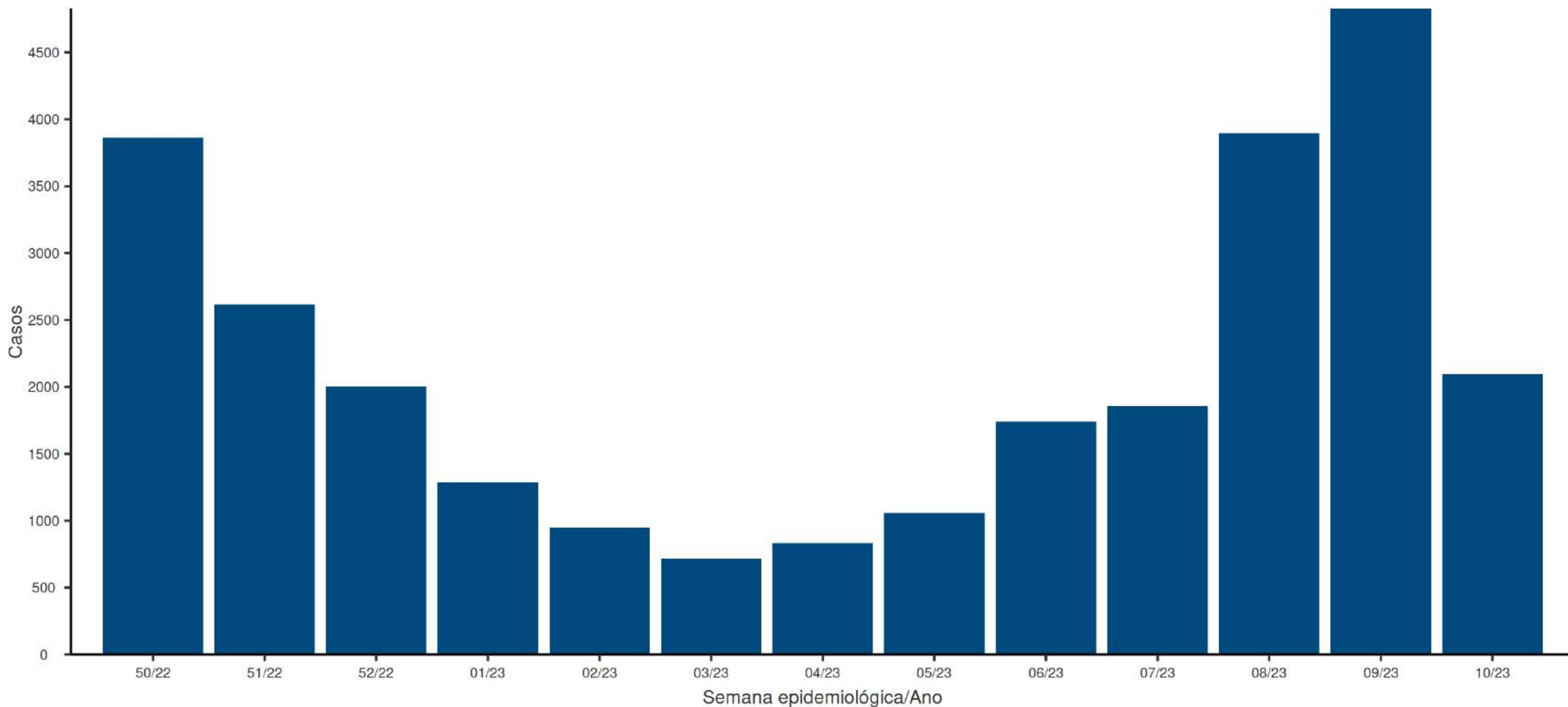
Por semana de início dos sintomas (acumulado 2020-2023)



■ Média Móvel 4 semanas
■ Casos registrados

CASOS CONFIRMADOS POR SEMANA EPIDEMIOLÓGICA

Detalhamento das últimas 12 semanas epidemiológicas

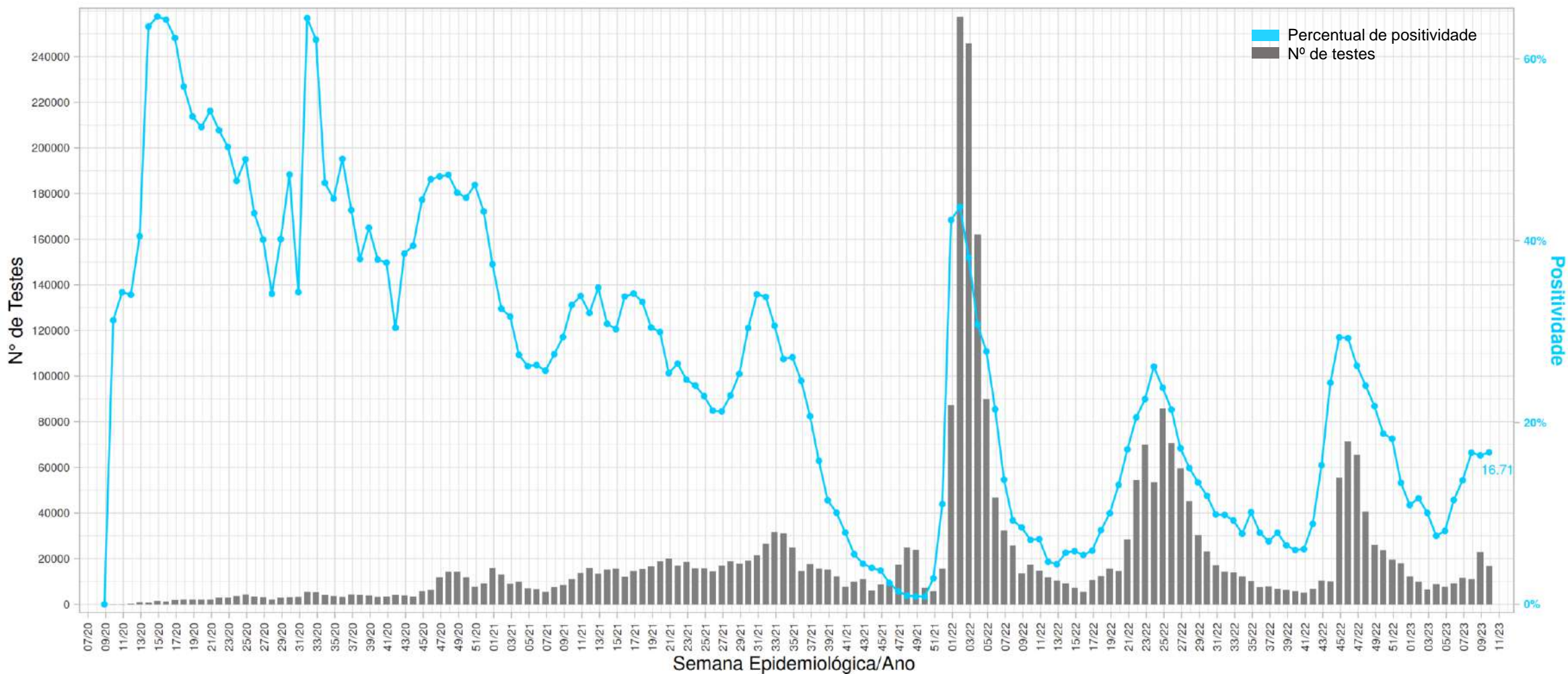


COMITÊ DE
ENFRENTAMENTO
ÀS EMERGÊNCIAS
EM SAÚDE PÚBLICA

CEE

NÚMERO DE TESTES E POSITIVIDADE PARA COVID-19

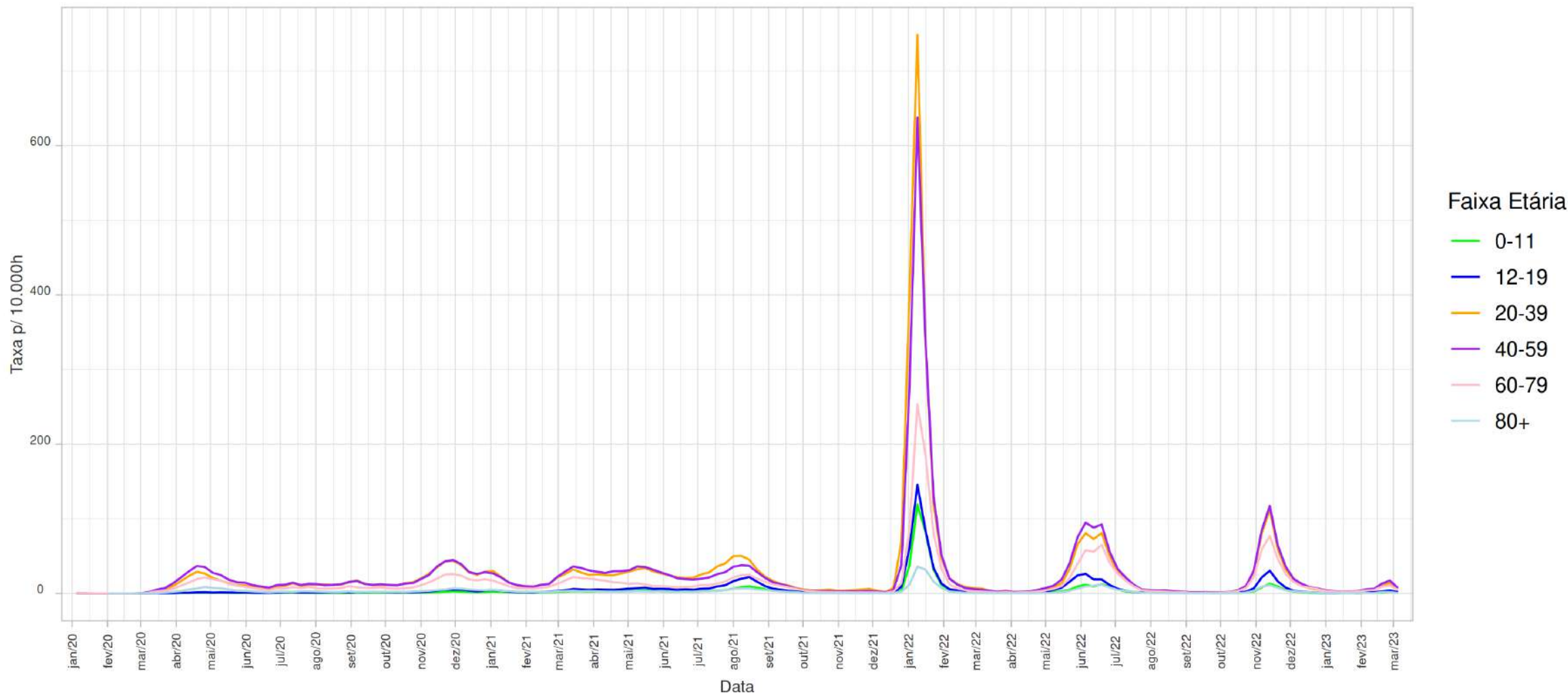
Por semana epidemiológica, sistemas oficiais



*Testes realizados nas redes pública e privada

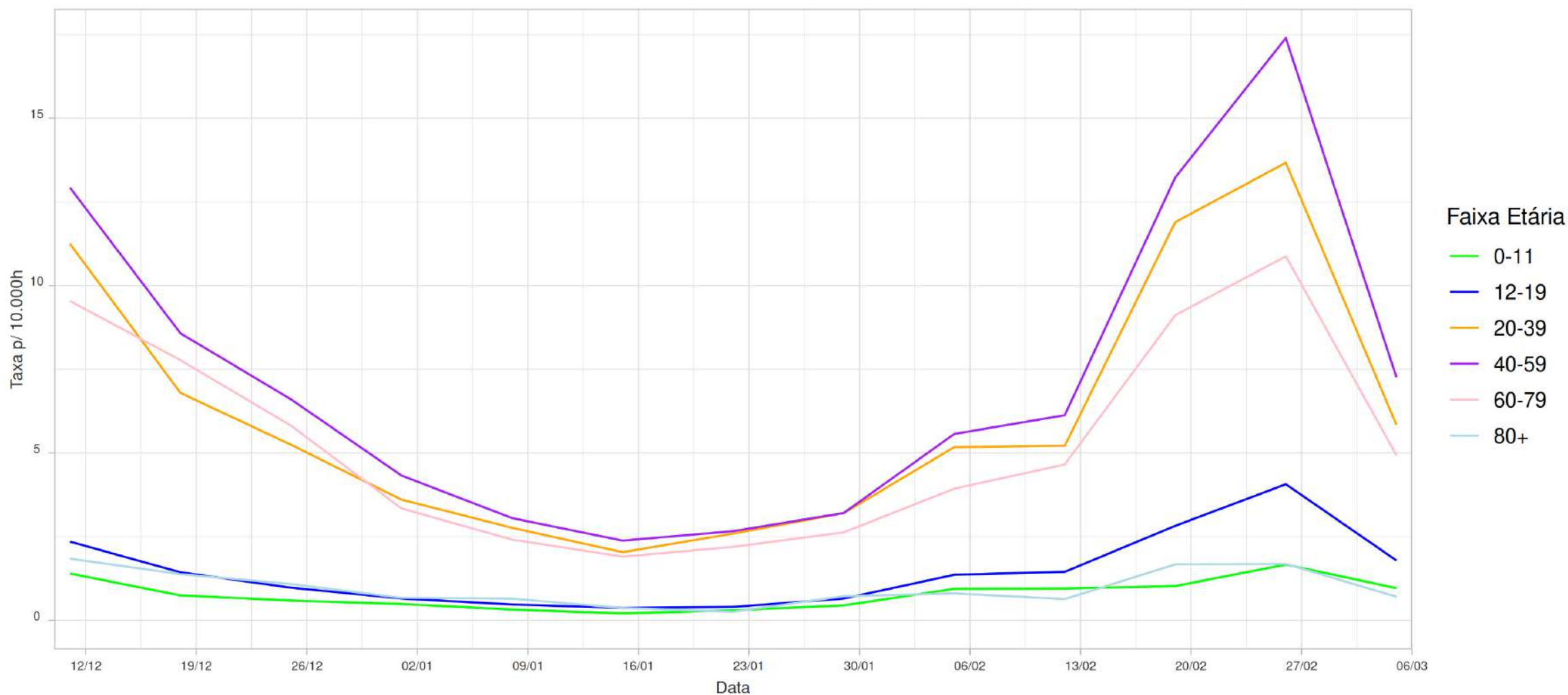
TAXA DE INCIDÊNCIA POR FAIXA ETÁRIA

Incidência acumulada por 10.000 habitantes, 2020-2023



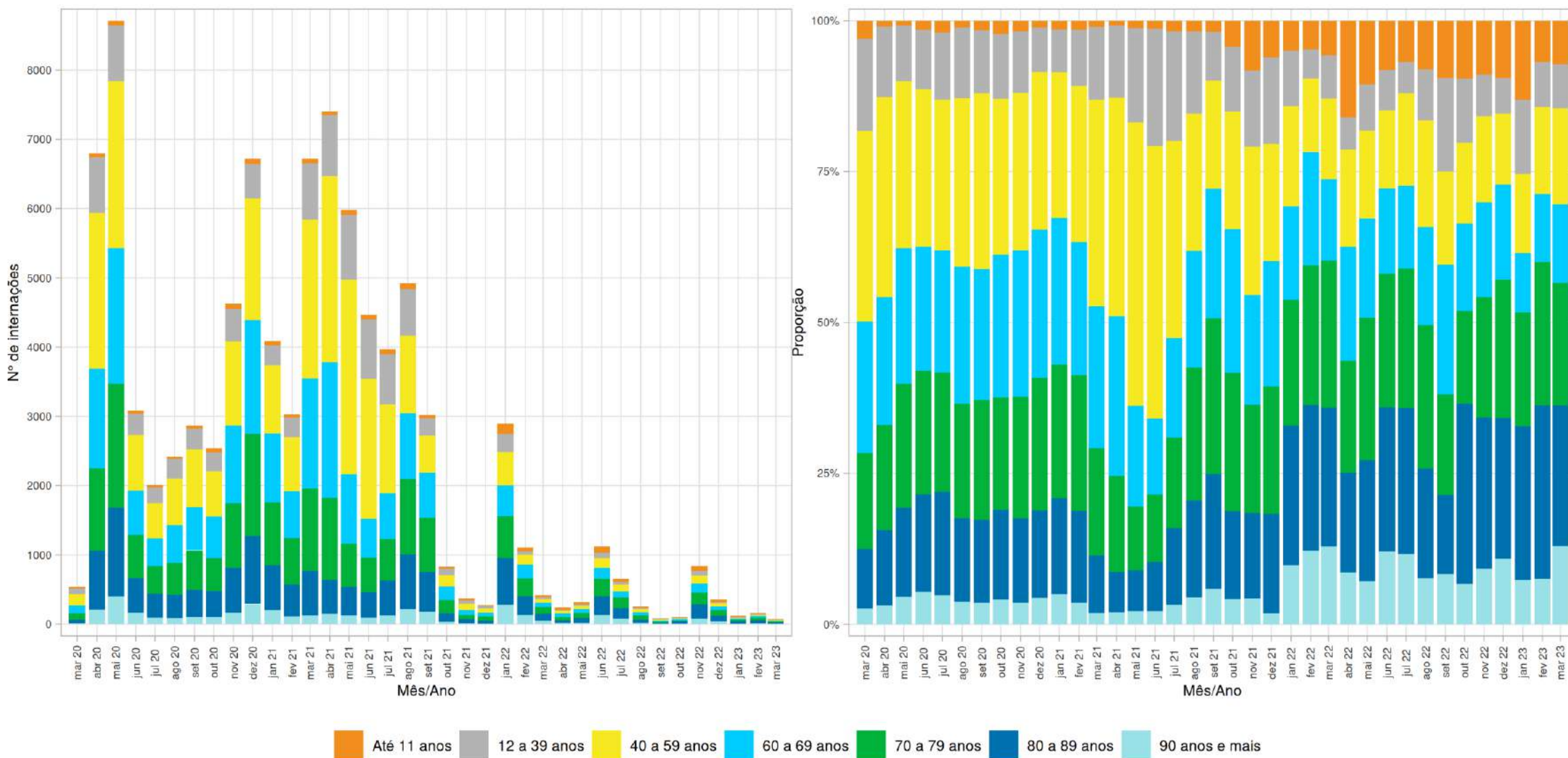
TAXA DE INCIDÊNCIA POR FAIXA ETÁRIA ÚLTIMOS 90 DIAS

Por 10.000 habitantes



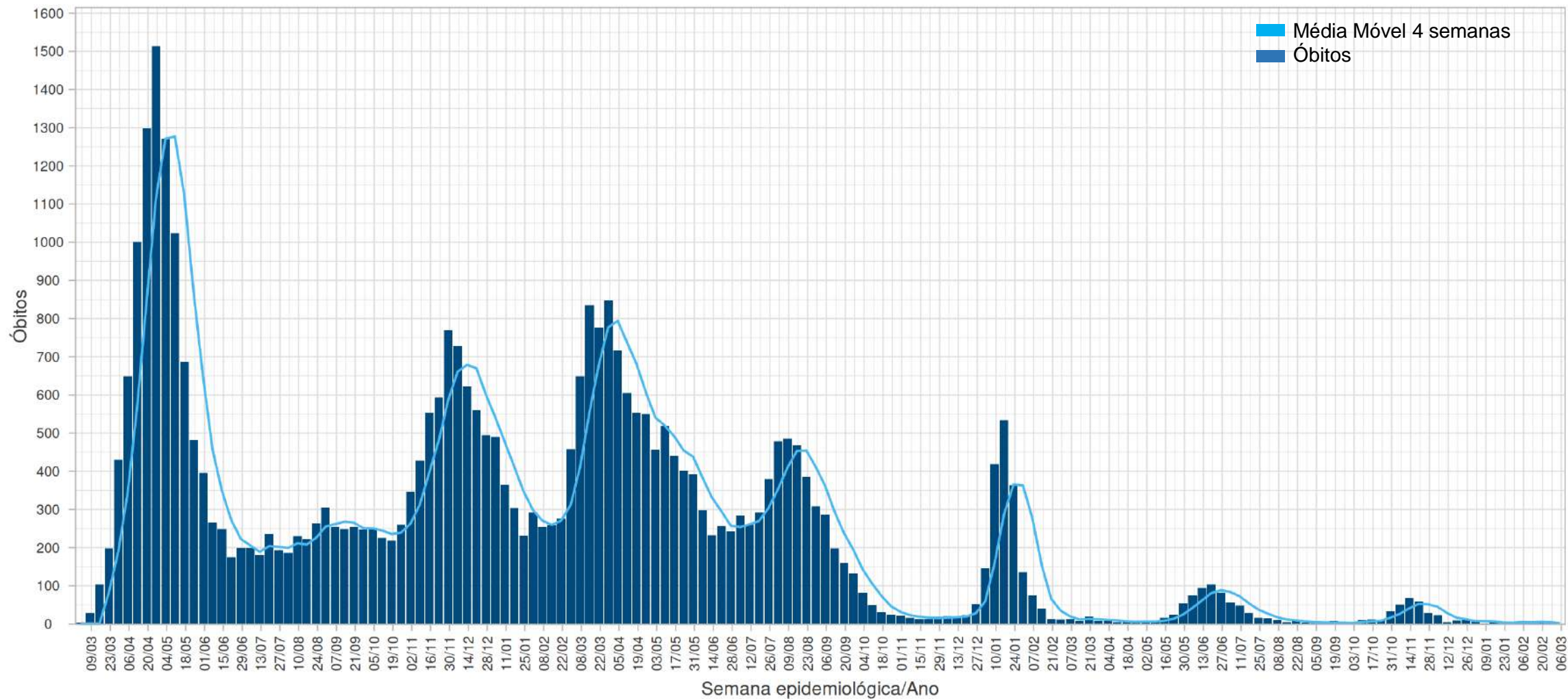
INTERNAÇÕES POR COVID-19 SEGUNDO FAIXA ETÁRIA

Residentes MRJ, Leitos SUS + Privados, 2020-2023



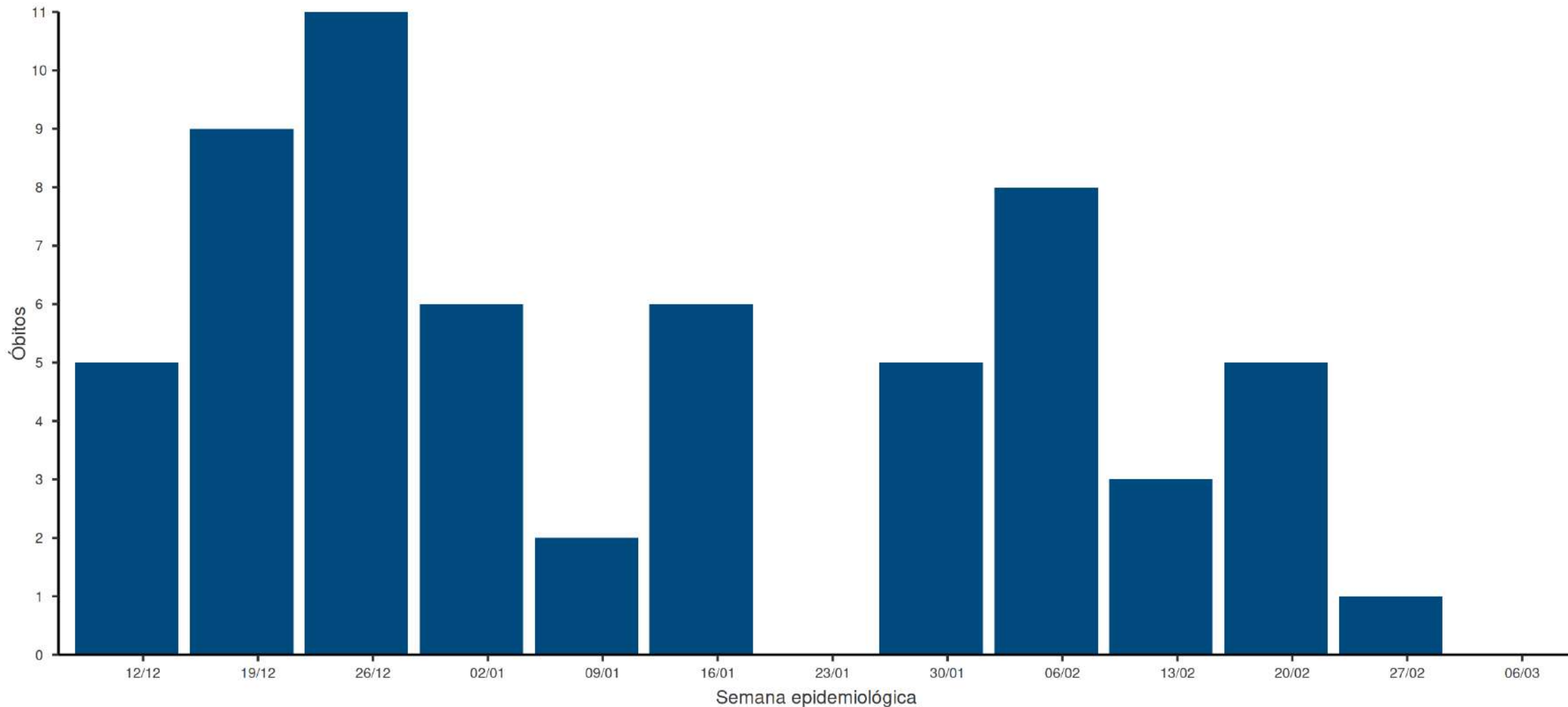
ÓBITOS

Por semana epidemiológica de início de sintomas (acumulado 2020-2023)



ÓBITOS POR SEMANA EPIDEMIOLÓGICA

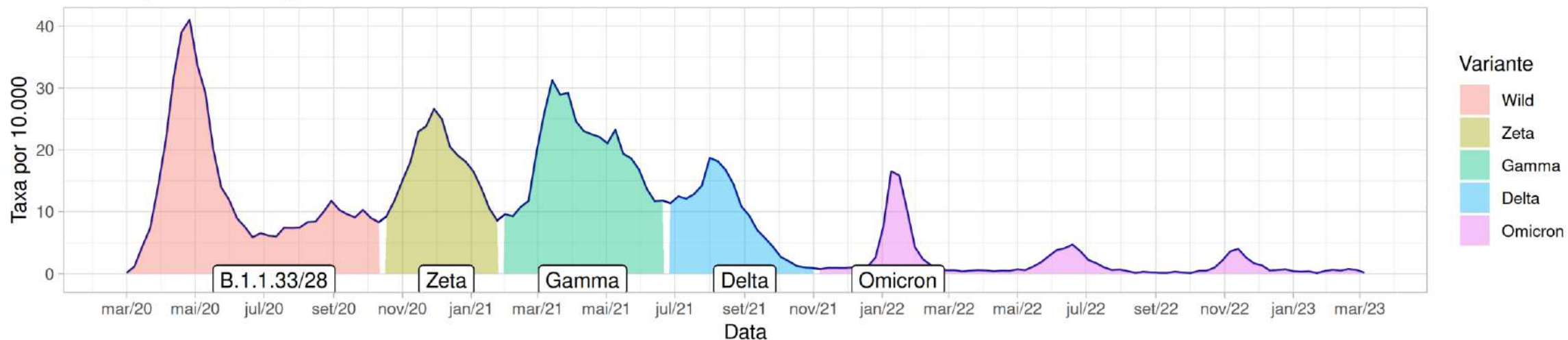
Detalhamento das últimas 12 semanas epidemiológicas de início de sintomas



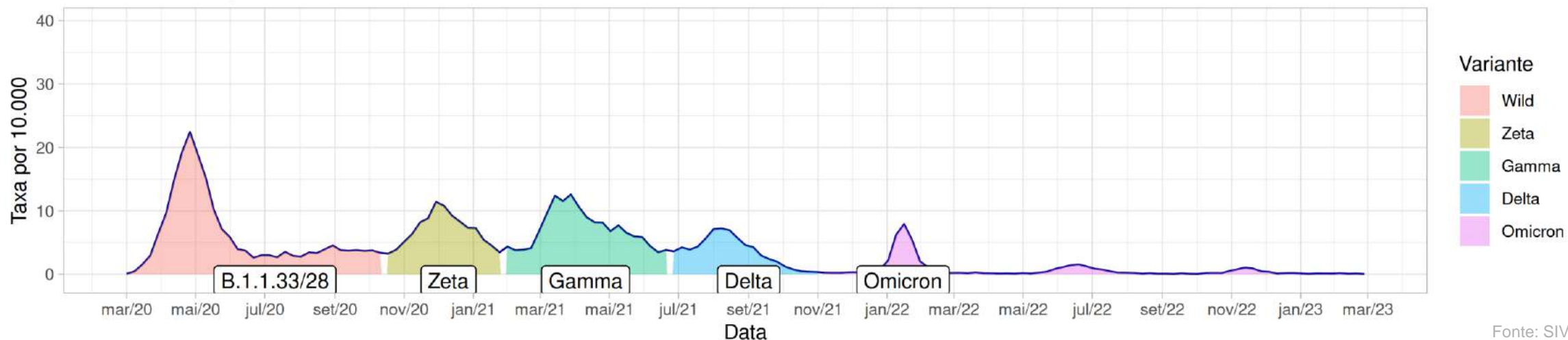
TAXA DE INTERNAÇÕES E ÓBITOS NO MRJ, SEGUNDO VARIANTE PREDOMINANTE

Taxa por 10.000 habitantes, MRJ, 2020-2023

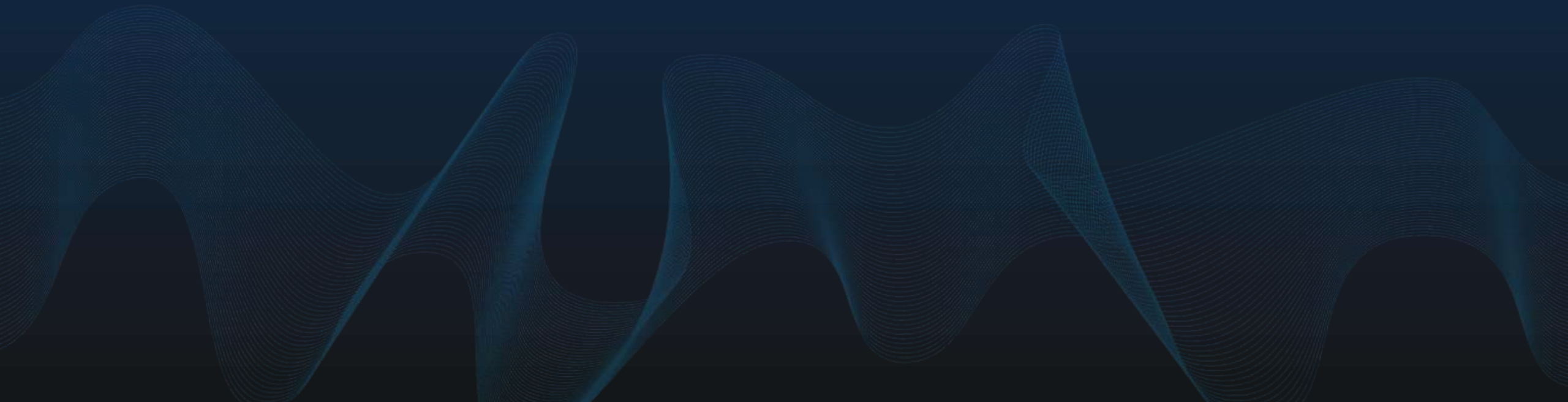
Internações MRJ segundo variante dominante



Óbitos MRJ segundo variante dominante

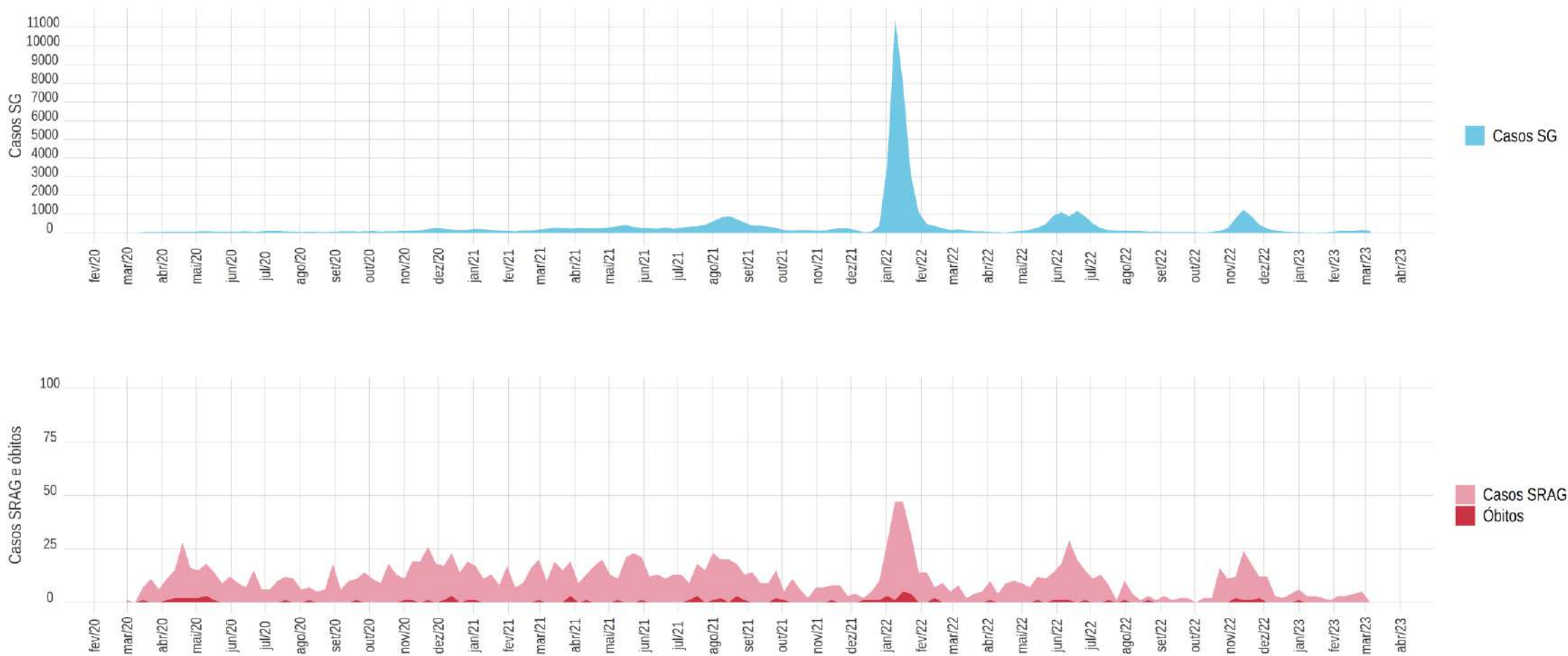


CASOS SG E SRAG EM CRIANÇAS < 12 ANOS

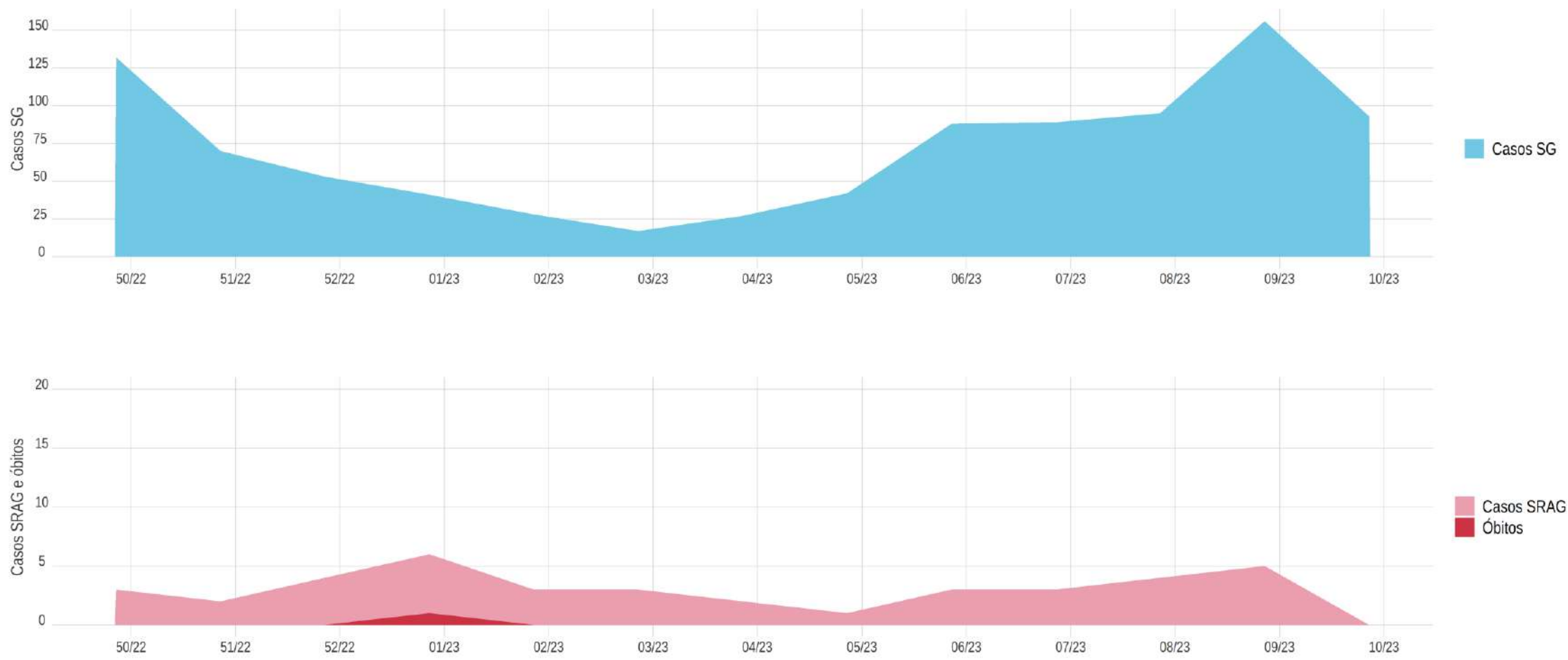


DISTRIBUIÇÃO DE CASOS LEVES, GRAVES E ÓBITOS EM < 12 ANOS DE IDADE

Casos de COVID-19 por semana epidemiológica de início de sintomas, 2020-2023

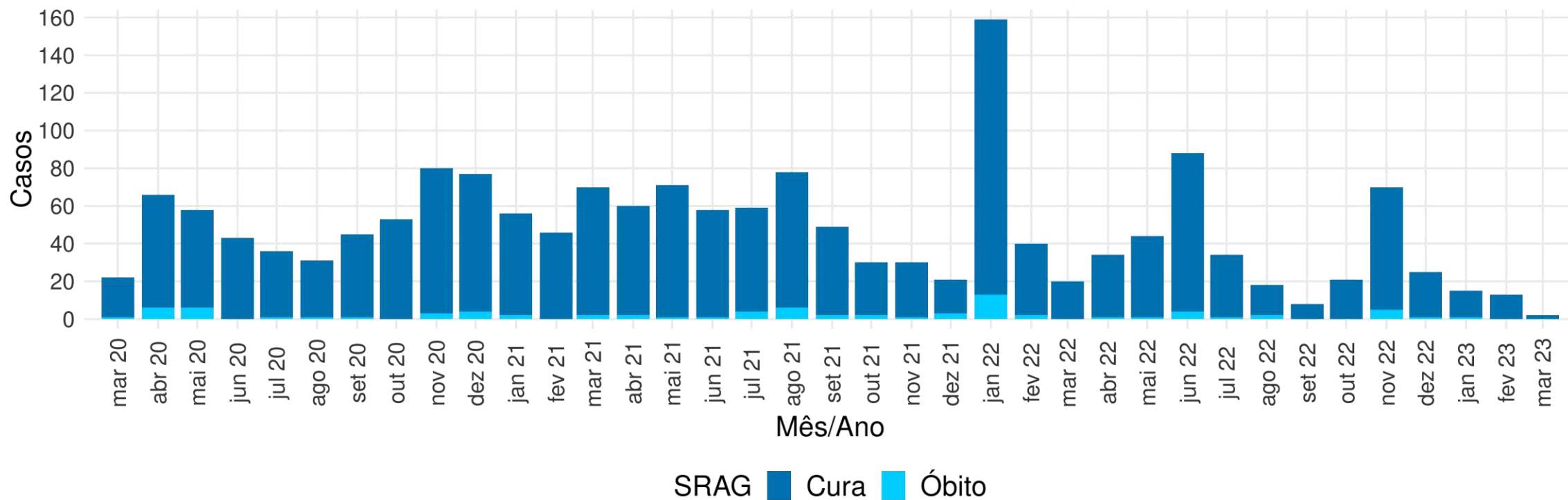


DISTRIBUIÇÃO DE CASOS LEVES, GRAVES E ÓBITOS POR MÊS DE INÍCIO DE SINTOMAS EM < 12 ANOS DE IDADE - últimas 12 semanas



DESFECHO DE CASOS DE SRAG POR COVID-19 EM < 12 ANOS

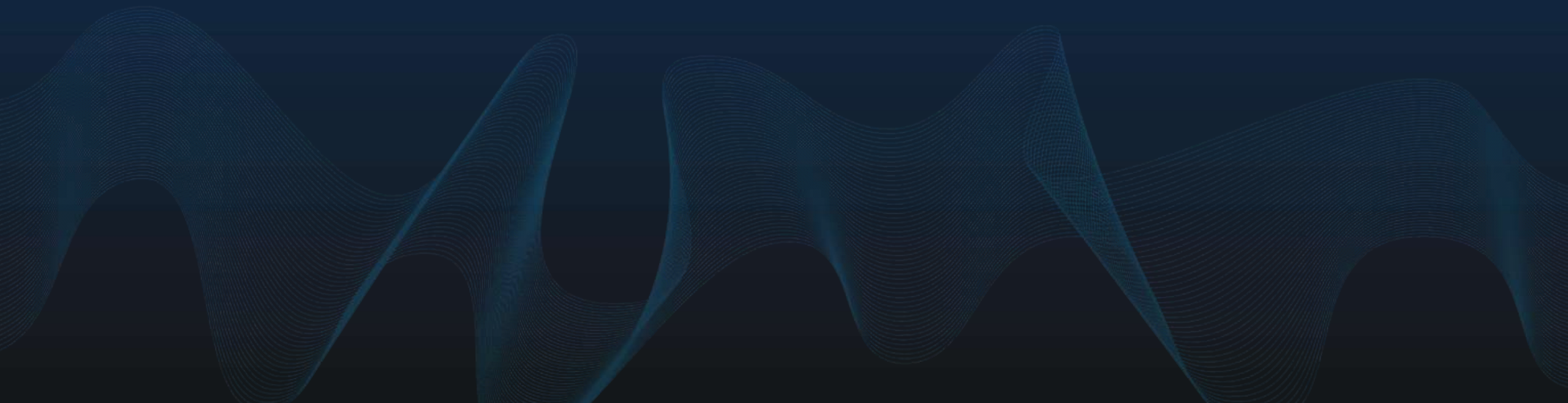
MRJ, 2020-2023



	2020		2021		2022		2023	
	Casos	Óbitos	Casos	Óbitos	Casos	Óbitos	Casos	Óbitos
0 a 11 meses	227	19	206	18	282	12	14	0
01 a 04 anos	161	1	258	6	218	13	11	0
05 a 11 anos	131	3	173	3	72	5	5	0
Total	519	23	637	27	572	30	30	0

Fonte: SIVEP
Atualizado: 10/03/2023
Dados sujeitos a revisão

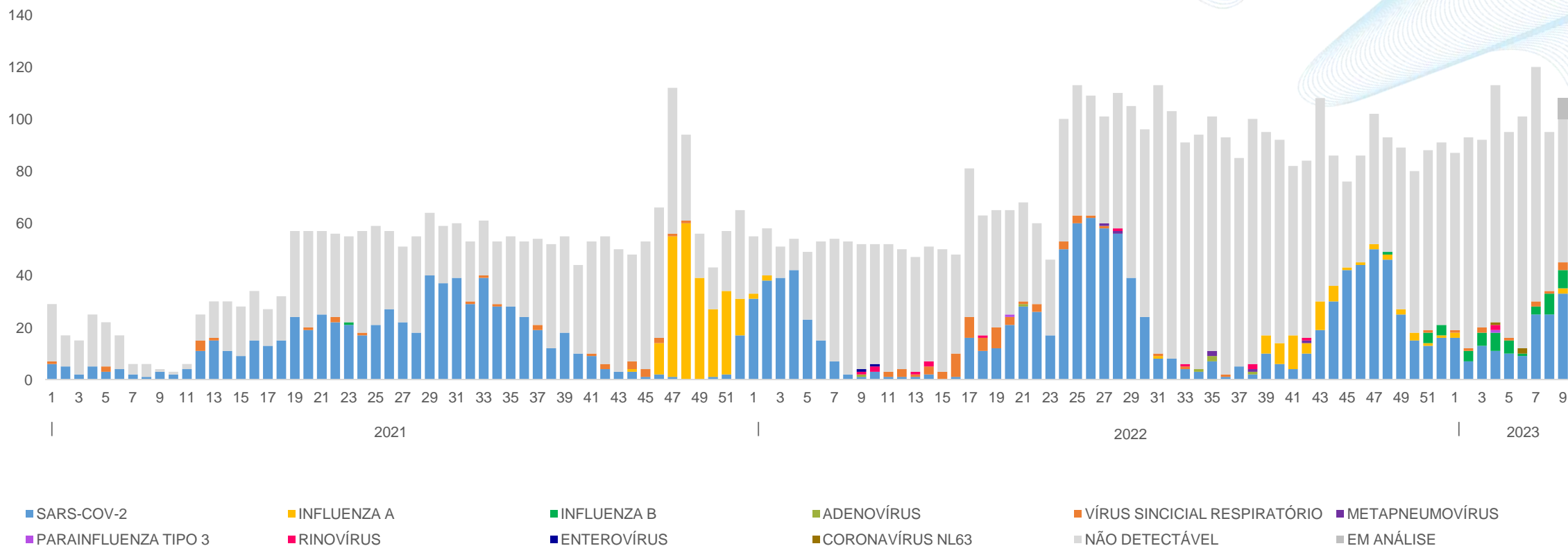
VIGILÂNCIA SENTINELA SG E MONITORAMENTO DOS CASOS DE NOVAS VARIANTES NO MRJ



VIGILÂNCIA SENTINELA DE SÍNDROME GRIPAL - MRJ

Por Semana Epidemiológica, MRJ – 2021, 2022 e 2023

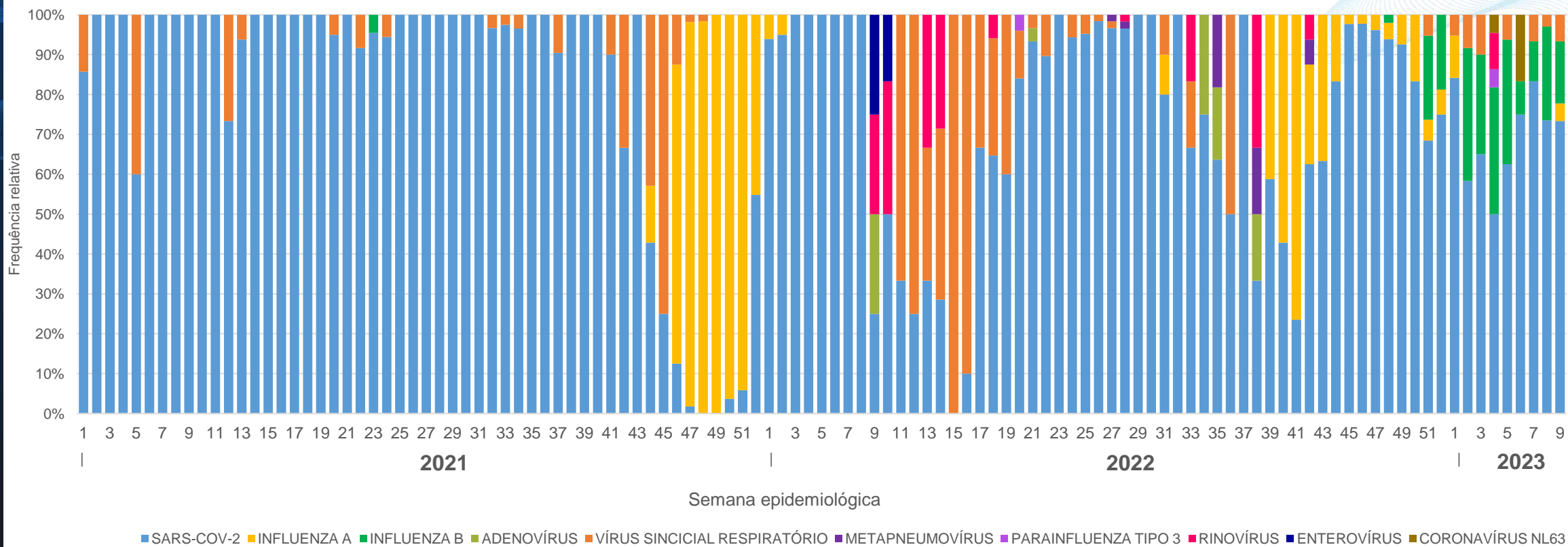
Frequência das amostras coletadas – N = 7.279



VIGILÂNCIA SENTINELA DE SÍNDROME GRIPAL - MRJ

Por semana epidemiológica, MRJ, 2021-2023

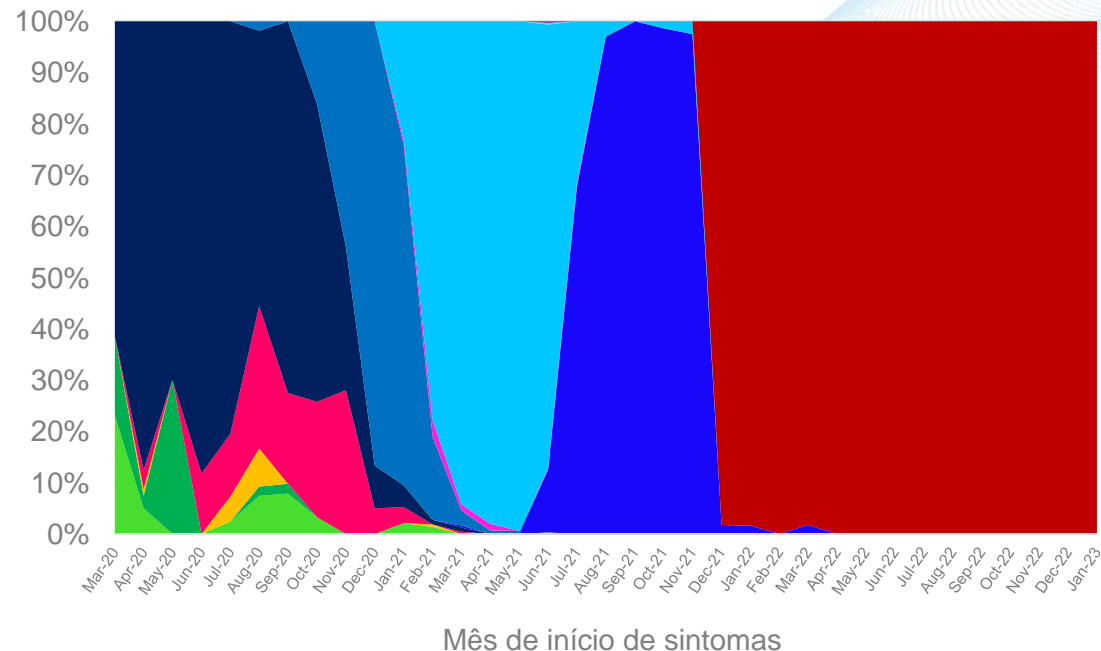
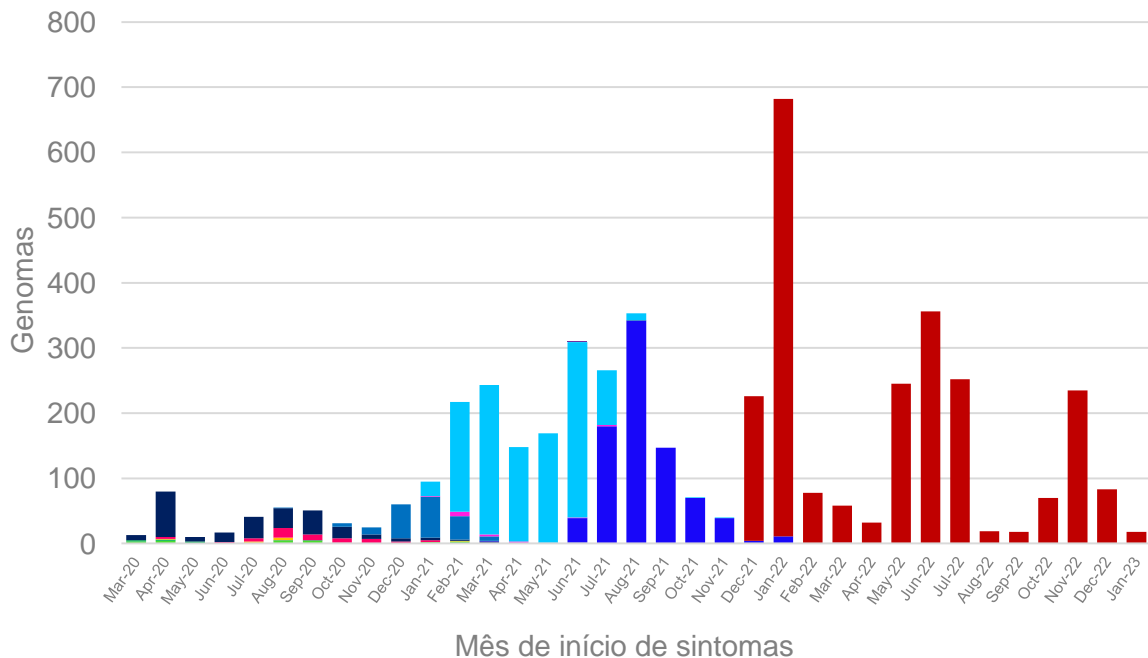
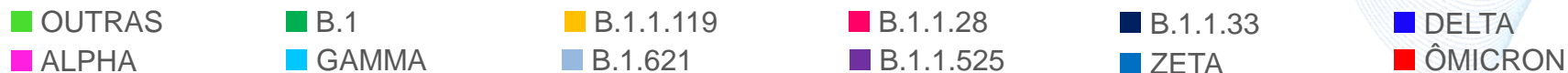
Percentual de Vírus Respiratórios Identificados – N = 2.400



Fonte: SIVEP e Monitoramento CIEVS Rio
Atualizado em: 07/03/2023
Dados sujeitos a alterações

MONITORAMENTO DOS CASOS DE NOVAS VARIANTES NO MRJ

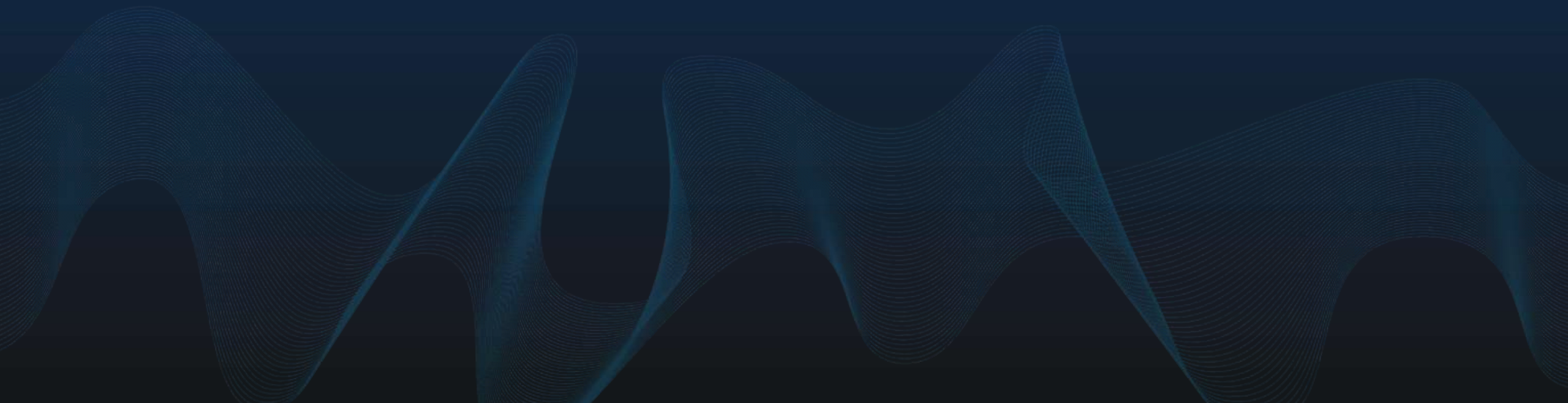
Novas variantes identificadas no MRJ (VOC e VOI) por mês de início dos sintomas – 2020 à 2023



ANO	IDENTIFICAÇÕES GENÔMICAS
2020	383
2021	2.286
2022	2.128
2023	20

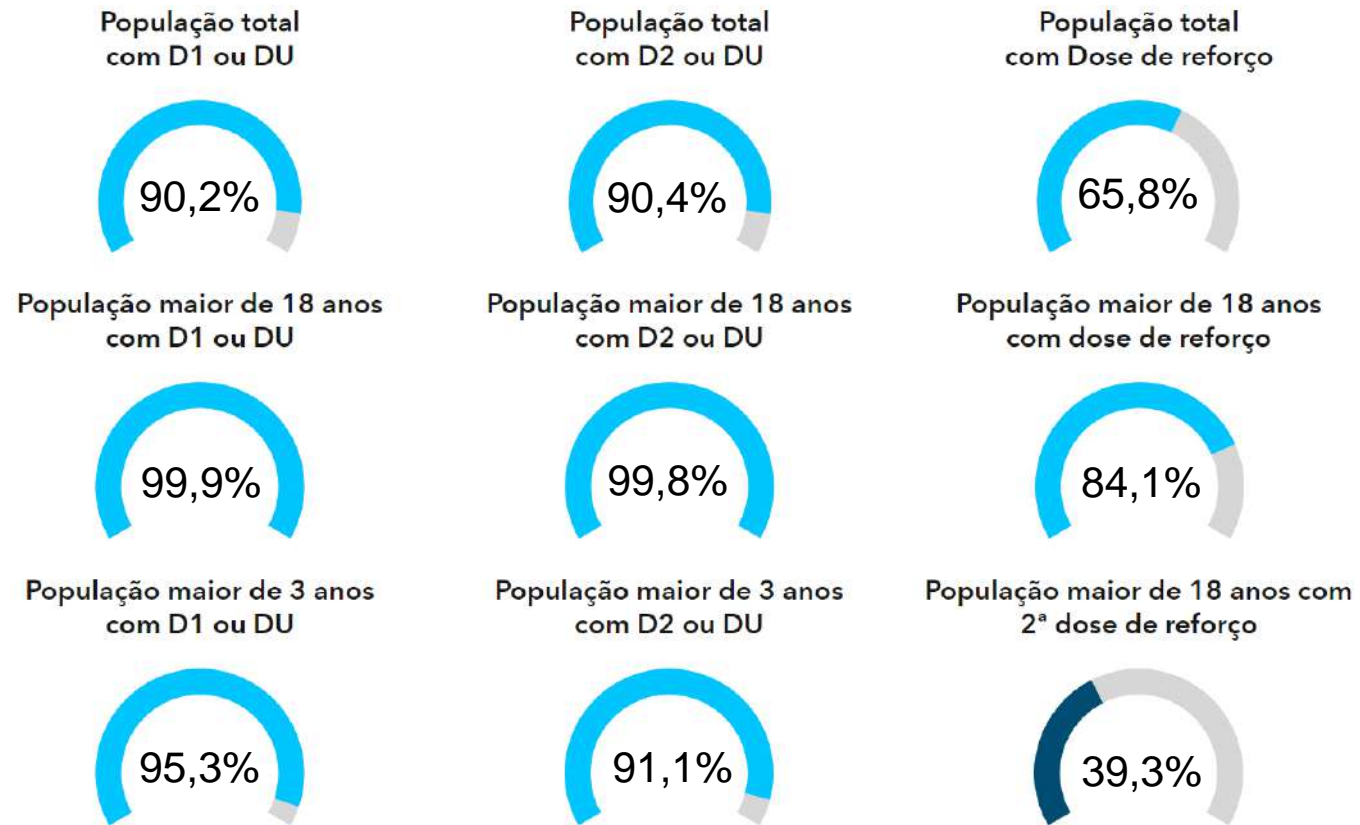
Fonte: Monitoramento CIEVS Rio
 Atualizado em: 07/03/2023
 Dados sujeitos a alterações

VACINAÇÃO



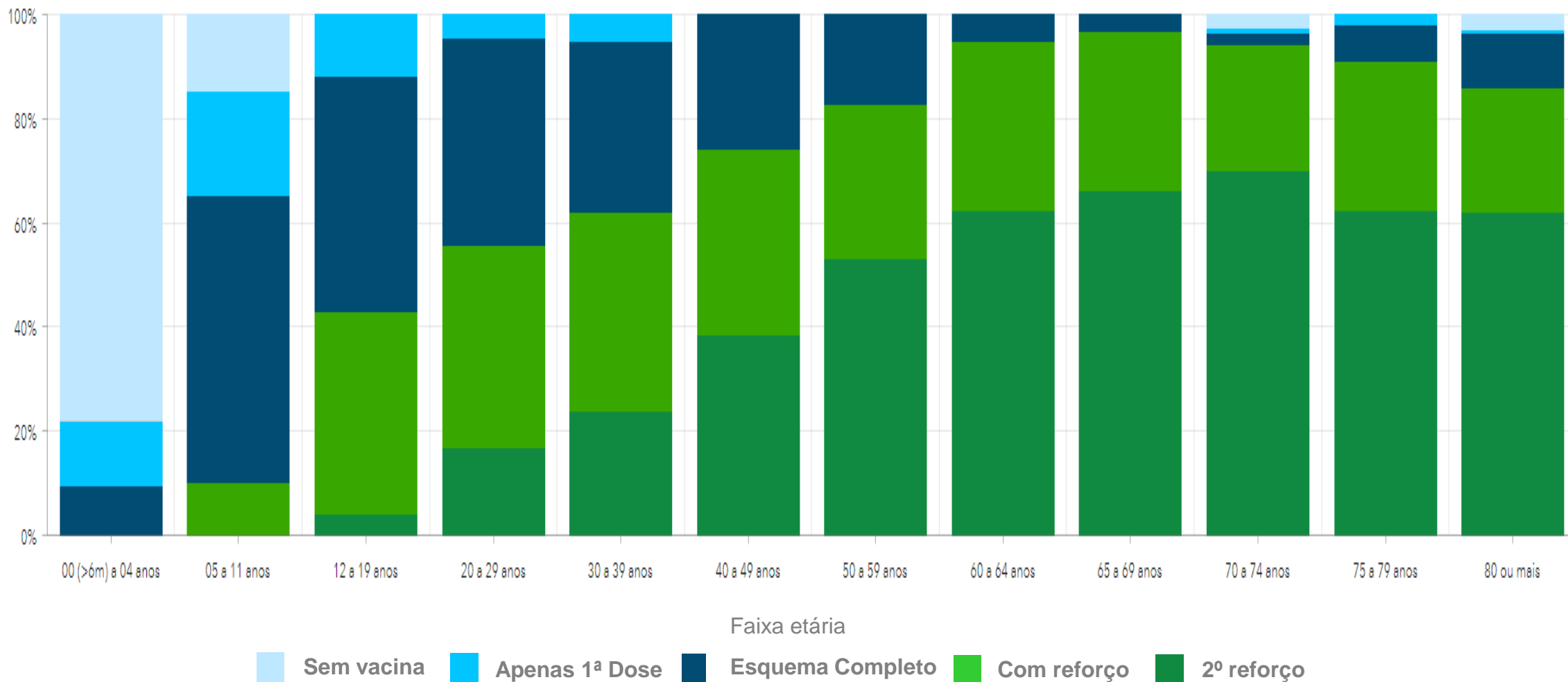


VACINAÇÃO CONTRA COVID-19



VACINAÇÃO CONTRA A COVID-19

Cobertura vacinal por faixa etária no município do Rio de Janeiro



Fonte: Sistema de Registro de Vacinação – SMS Rio.
Atualizado em: 10/03/2023 – 17:16h

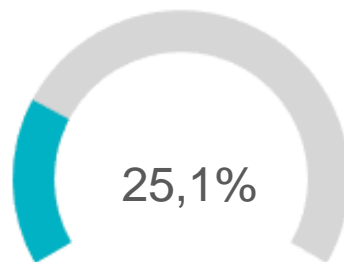
VACINAÇÃO CONTRA A COVID-19 – REFORÇO BIVALENTE

Cobertura vacinal por faixa etária no município do Rio de Janeiro

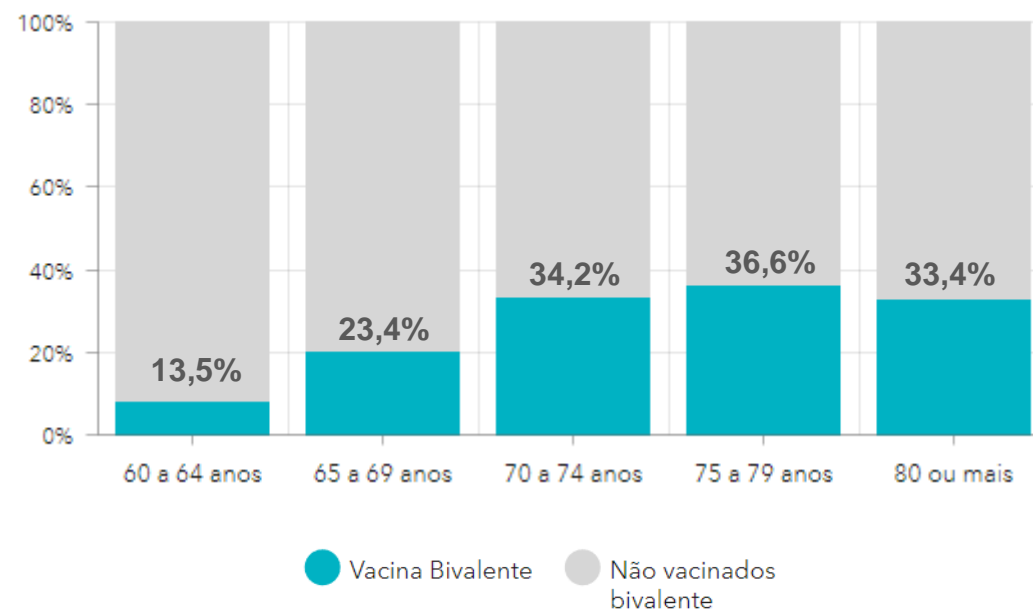
Total de doses aplicadas
reforço bivalente

349.716

Total de doses bivalentes em
população maior de 60 anos



COBERTURA VACINAL DE REFORÇO BIVALENTE POR FAIXA ETÁRIA



Apenas **7,1%** dos imunocomprometidos estimados vacinados com bivalente até o momento

CEE

COMITÊ DE
ENFRENTAMENTO
ÀS EMERGÊNCIAS
EM SAÚDE PÚBLICA

