

CENTRO DE OPERAÇÕES  
DE EMERGÊNCIA

COVID-19

BOLETIM  
EPIDEMIOLÓGICO  
2020 • 2022

Atualizado em 16/12/2022



SAÚDE



# CASOS E ÓBITOS CONFIRMADOS

Total de casos, óbitos e taxas por ano de início de sintomas (acumulado 2020 – 2022)

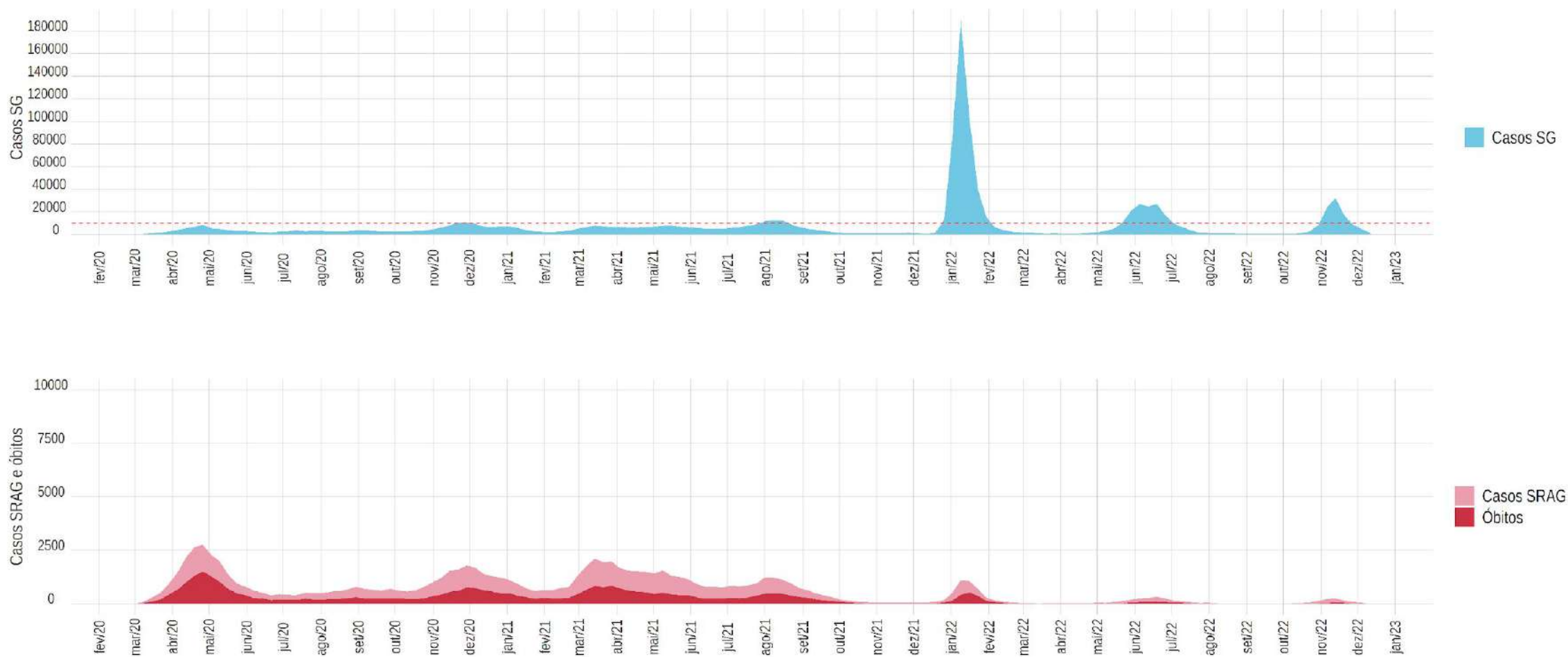
2020	
Total de casos	<b>222.789</b>
Total de casos graves*	<b>42.588</b>
Total de óbitos	<b>18.888</b>
Taxa de incidência (por 100 mil habitantes)	<b>3.344,5</b>
Letalidade (porcentagem)	<b>8,5</b>
Taxa de Mortalidade (por 100 mil habitantes)	<b>283,5</b>

2021	
Total de casos	<b>309.183</b>
Total de casos graves*	<b>43.457</b>
Total de óbitos	<b>16.306</b>
Taxa de incidência (por 100 mil habitantes)	<b>4.641,4</b>
Letalidade (porcentagem)	<b>5,3</b>
Taxa de Mortalidade (por 100 mil habitantes)	<b>244,8</b>

2022	
Total de casos	<b>739.561</b>
Total de casos graves*	<b>7.430</b>
Total de óbitos	<b>2.640</b>
Taxa de incidência (por 100 mil habitantes)	<b>11.102,3</b>
Letalidade (porcentagem)	<b>0,4</b>
Taxa de Mortalidade (por 100 mil habitantes)	<b>39,6</b>

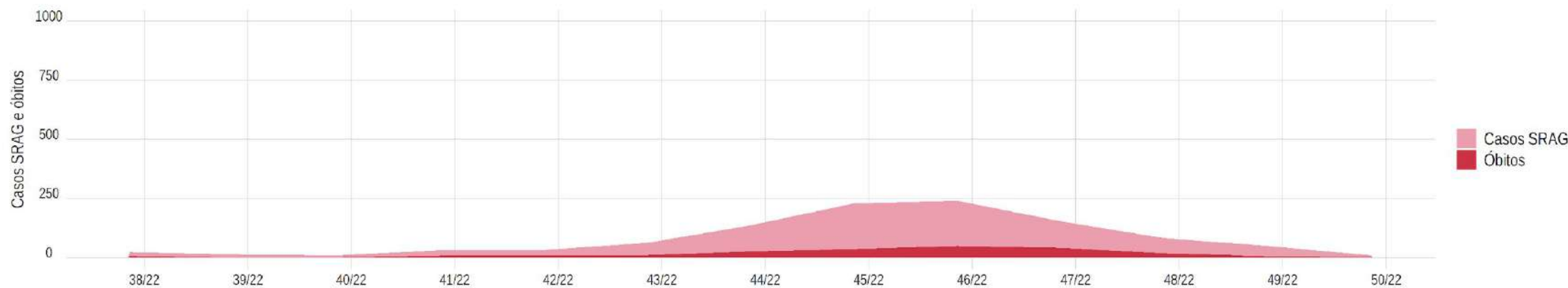
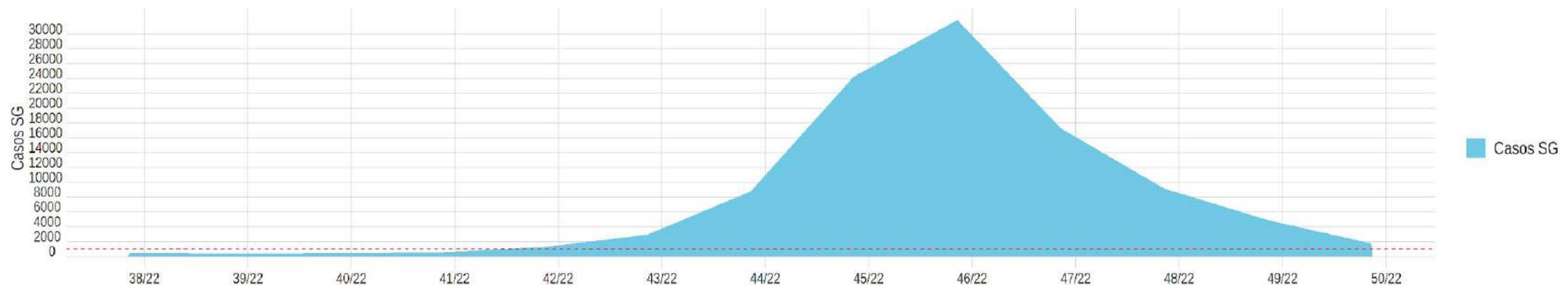
# DISTRIBUIÇÃO DE CASOS LEVES, GRAVES E ÓBITOS

POR MÊS DE INÍCIO DOS SINTOMAS



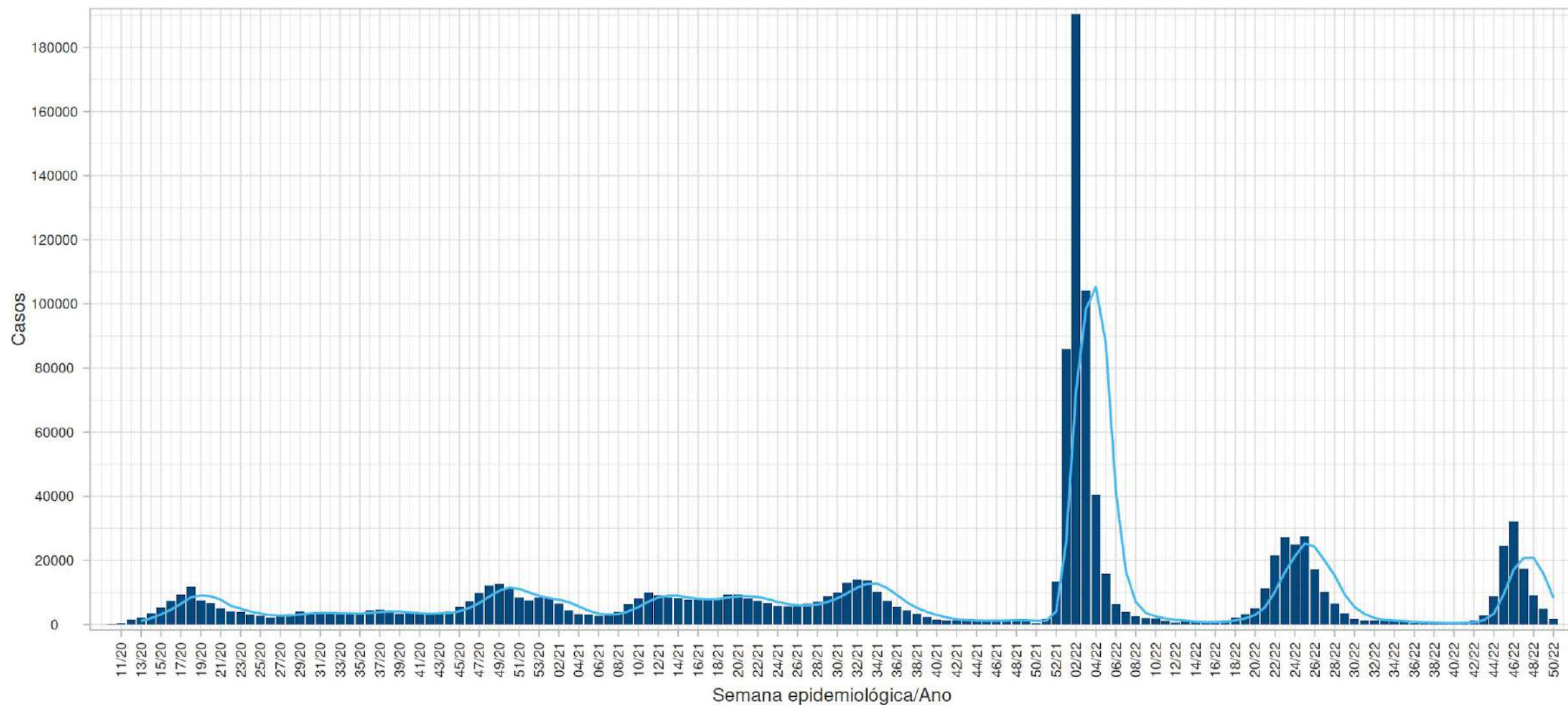
# DISTRIBUIÇÃO DE CASOS LEVES, GRAVES E ÓBITOS

detalhamento últimas 12 semanas epidemiológicas



# CASOS CONFIRMADOS POR SEMANA EPIDEMIOLÓGICA

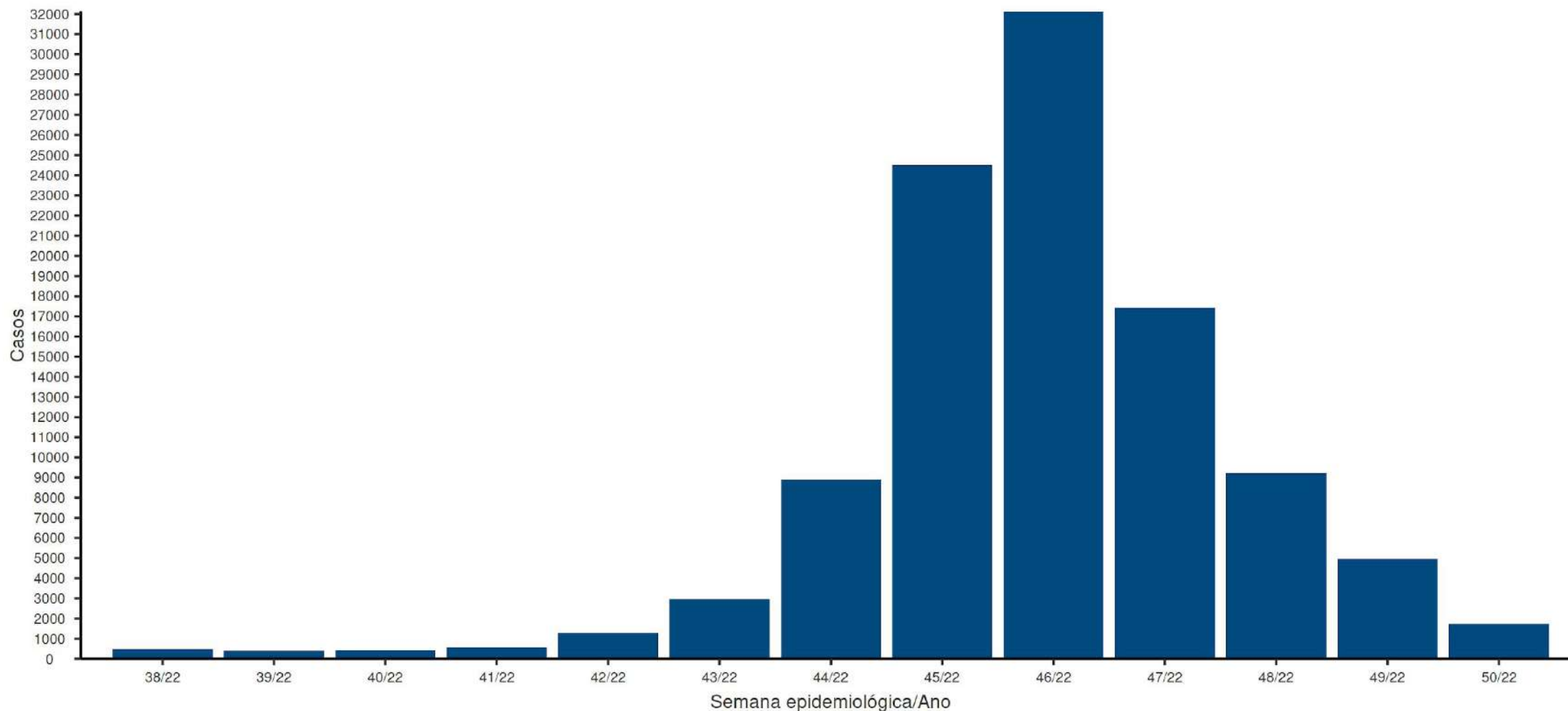
Por semana de início dos sintomas (acumulado 2020-2022)



■ Média Móvel 4 semanas  
■ Casos registrados

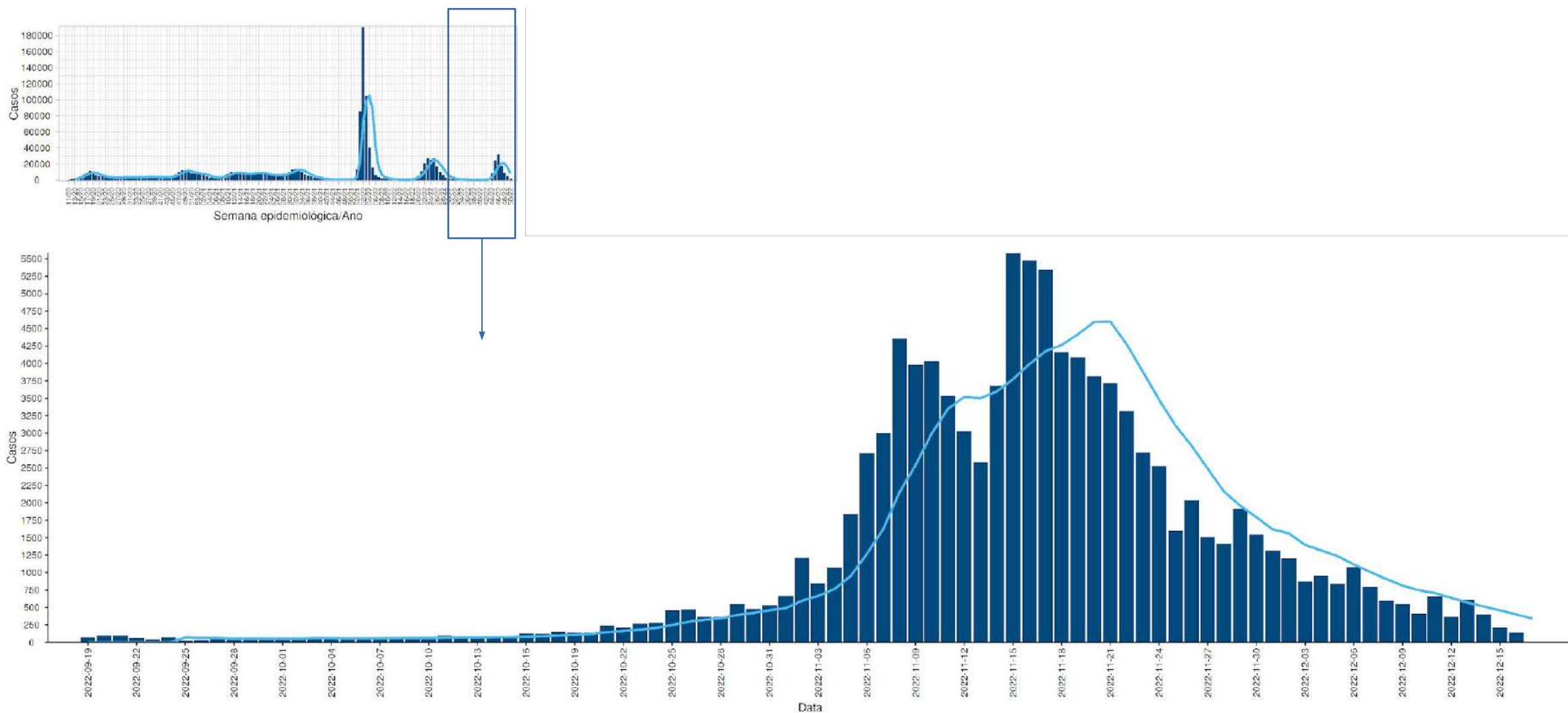
# CASOS CONFIRMADOS POR SEMANA EPIDEMIOLÓGICA

## detalhamento das últimas 12 semanas epidemiológicas



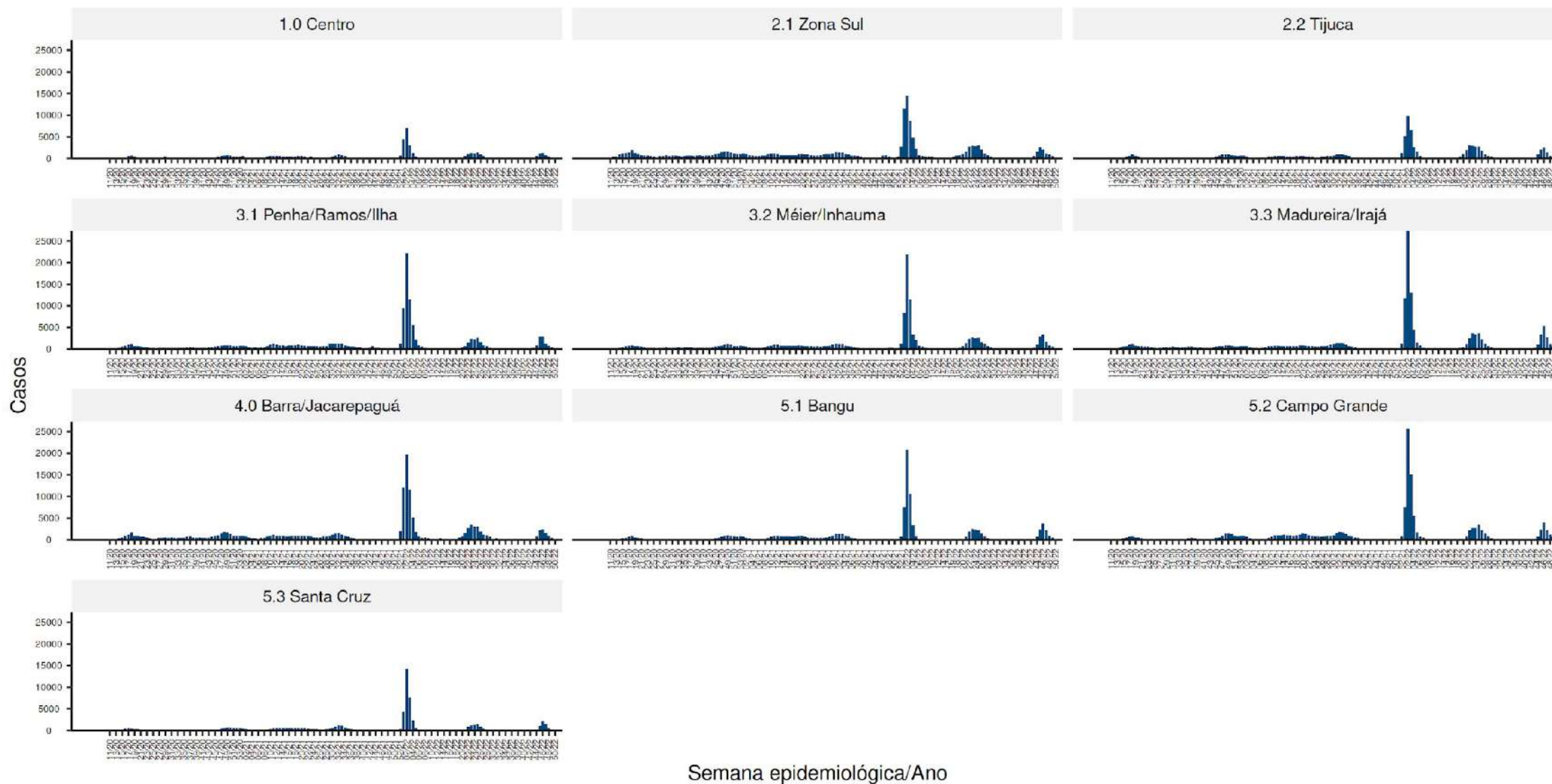
# CASOS CONFIRMADOS POR DIA

## Últimos 90 dias – Setembro a Dezembro de 2022



# CASOS CONFIRMADOS POR ÁREA DE PLANEJAMENTO

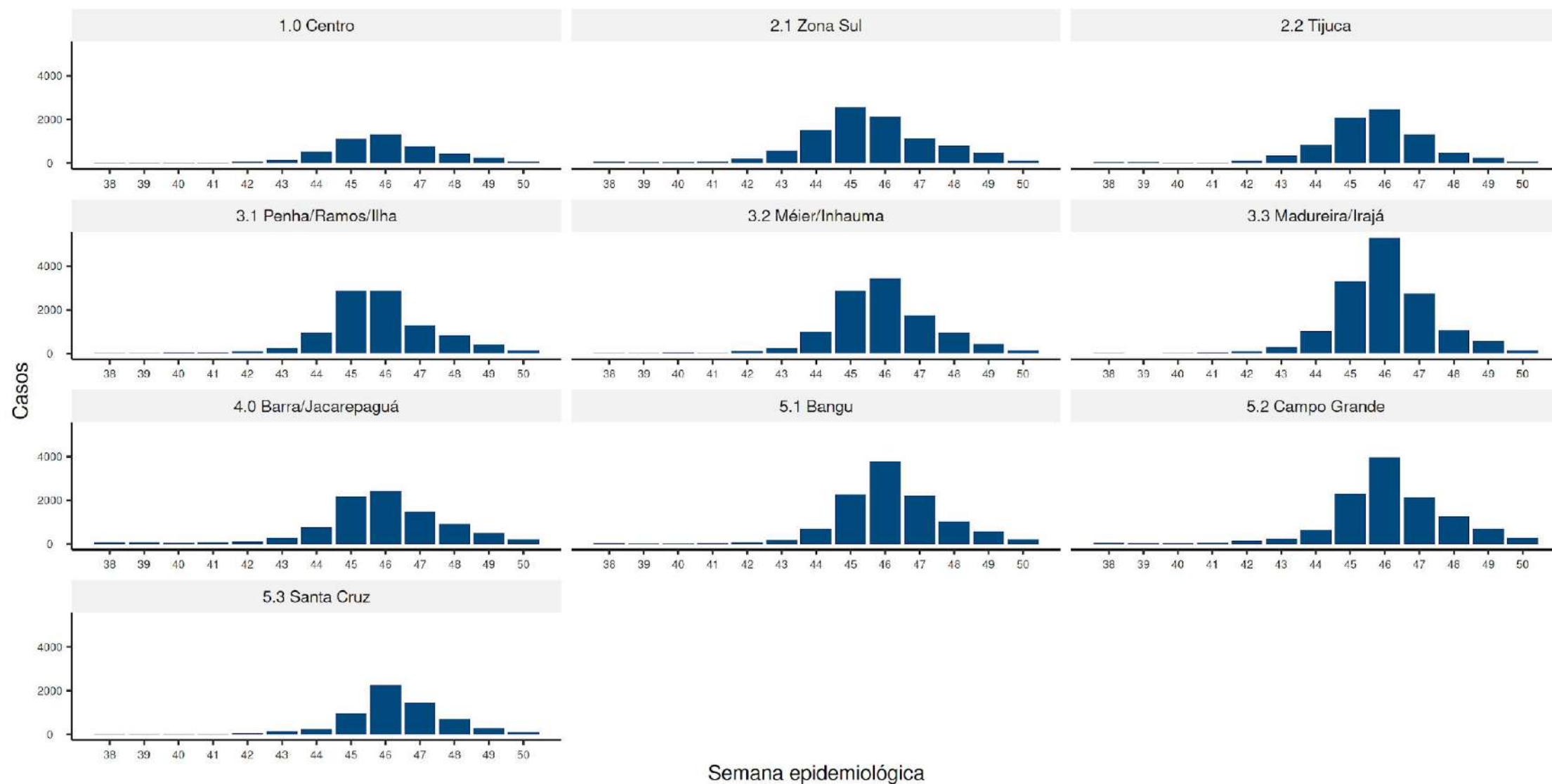
Por semana epidemiológica (acumulado 2020-2022)





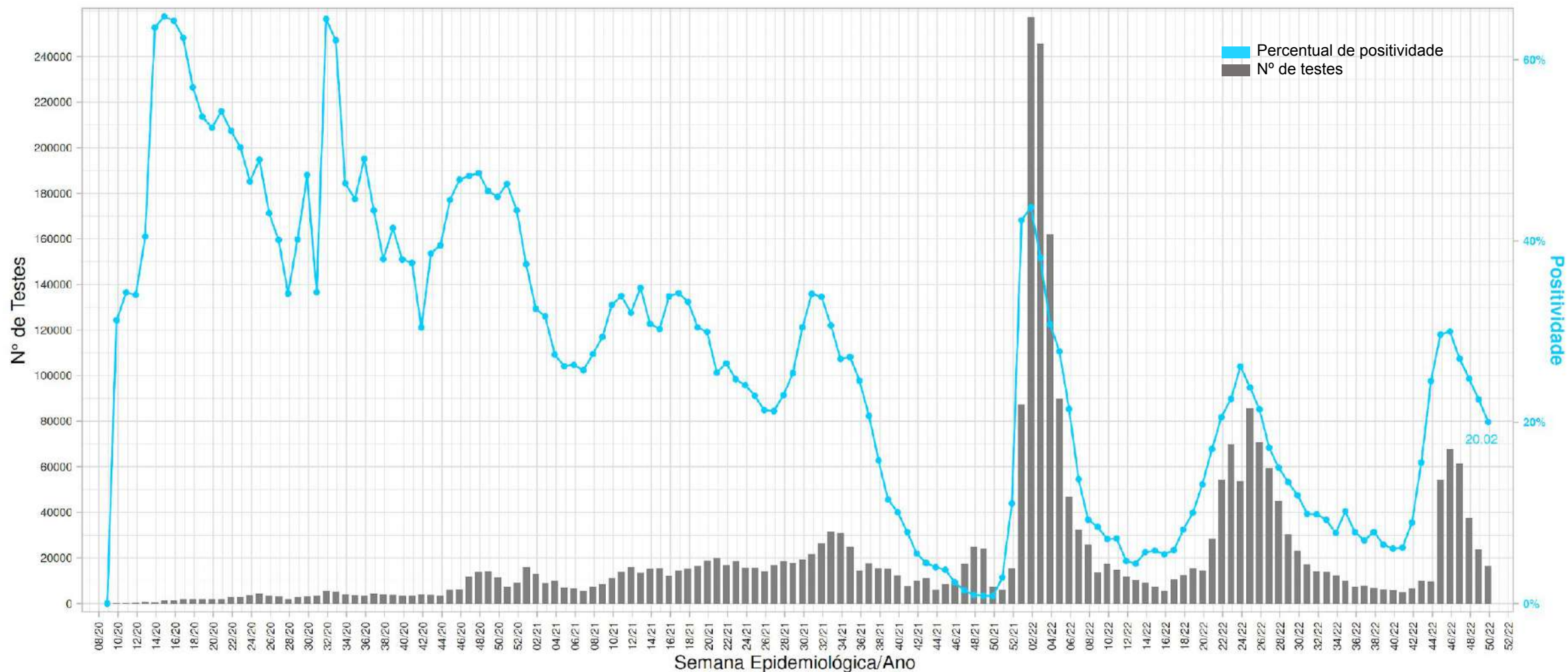
# CASOS CONFIRMADOS POR ÁREA DE PLANEJAMENTO

## detalhamento das últimas 12 semanas



# NÚMERO DE TESTES E POSITIVIDADE PARA COVID-19

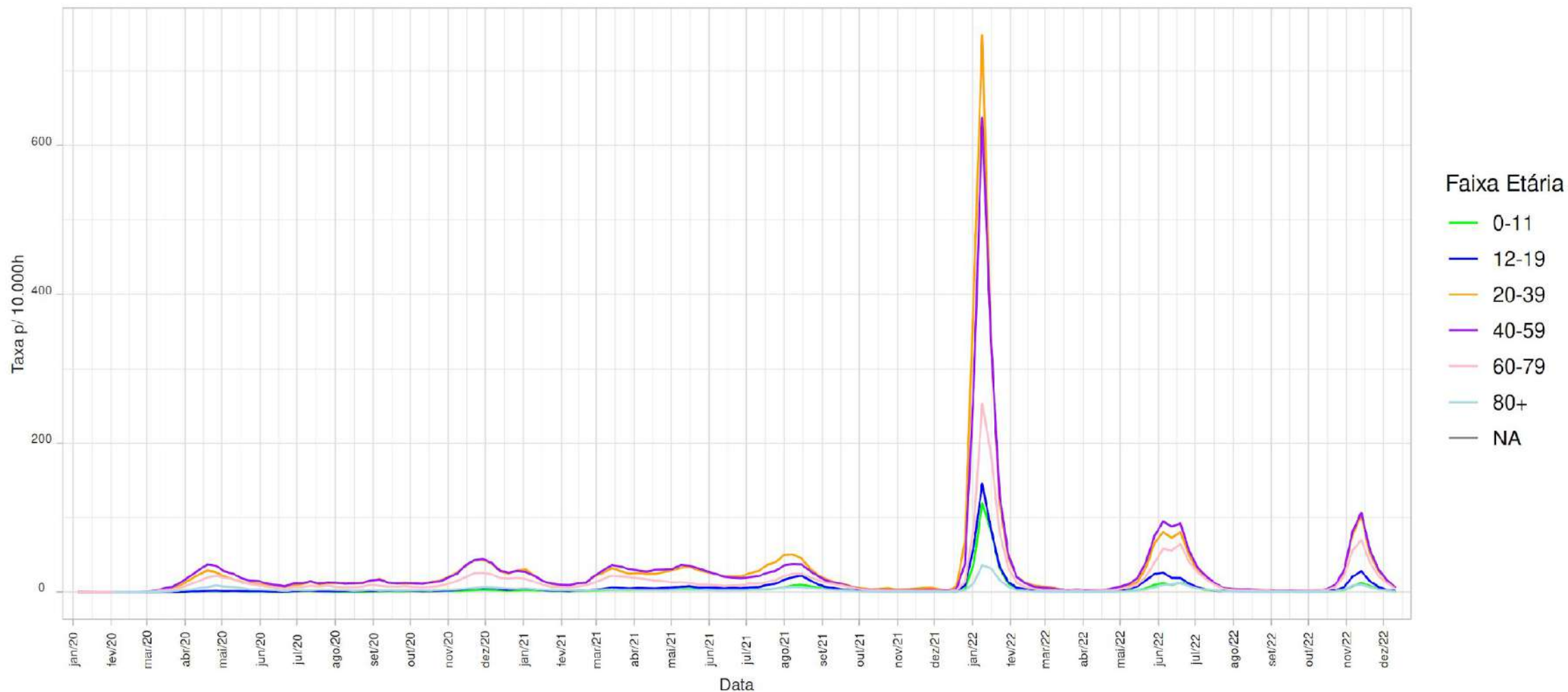
Por semana epidemiológica, sistemas oficiais



\*Testes realizados nas redes pública e privada

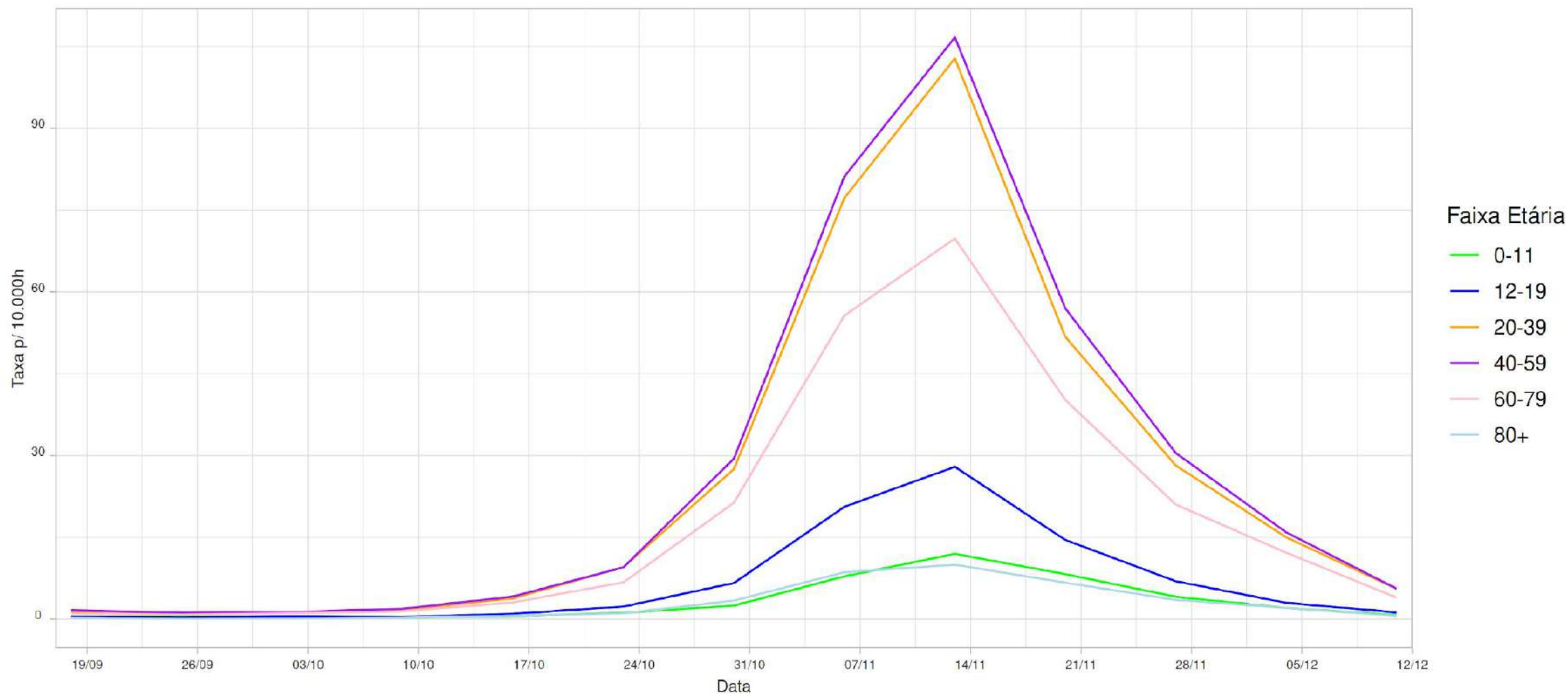
# TAXA DE INCIDÊNCIA POR FAIXA ETÁRIA

Incidência acumulada por 10.000 habitantes, 2020-2022



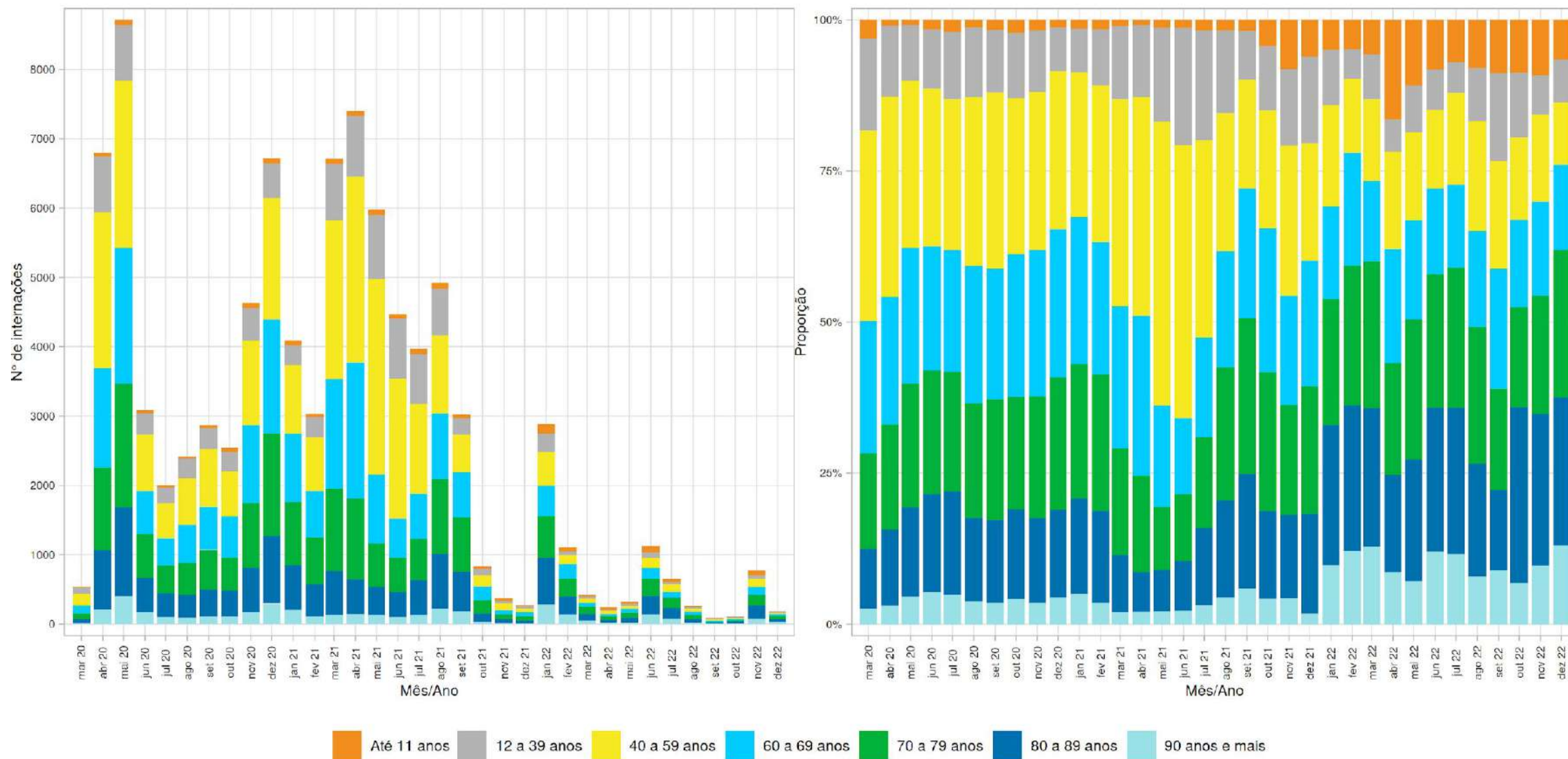
# TAXA DE INCIDÊNCIA POR FAIXA ETÁRIA ÚLTIMOS 90 DIAS

por 10.000 habitantes



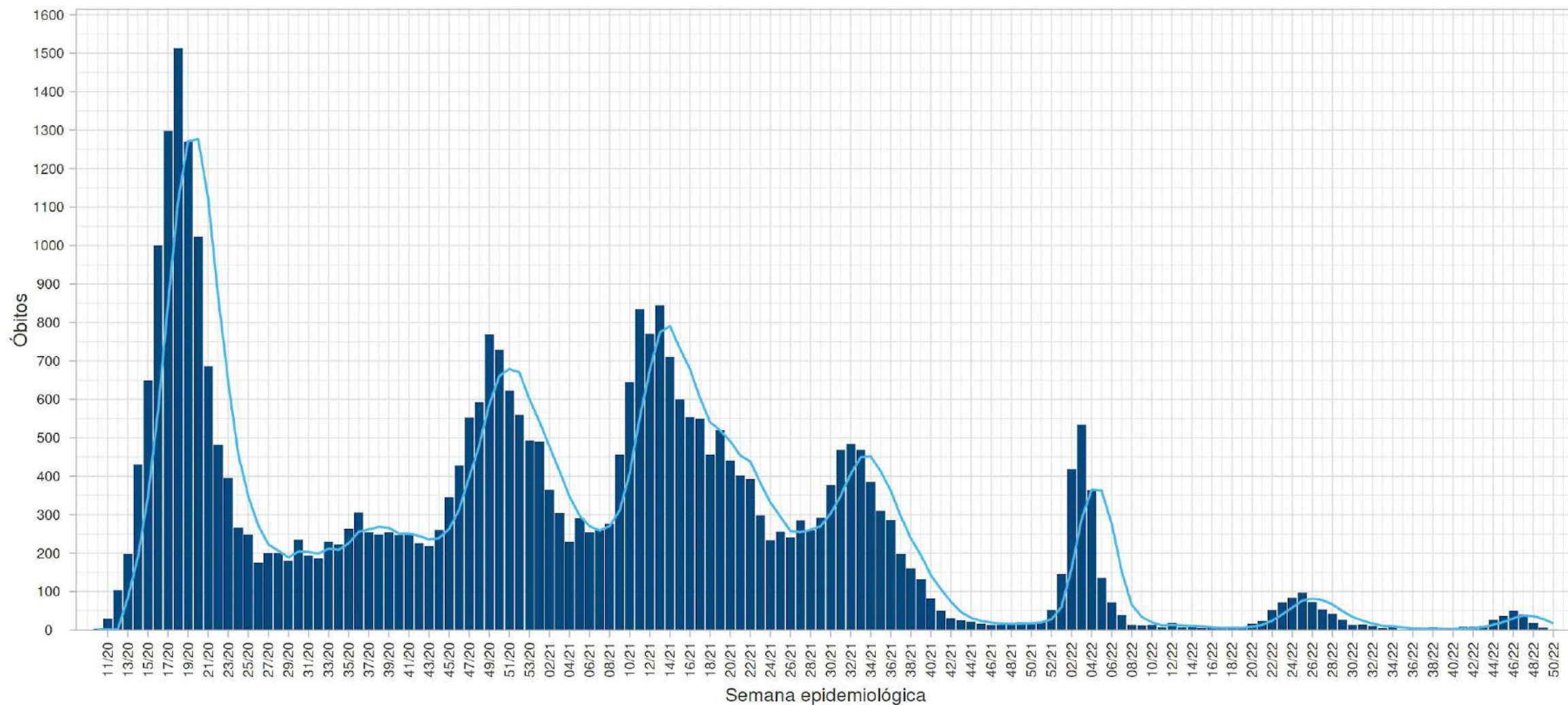
# INTERNAÇÕES POR COVID-19 SEGUNDO FAIXA ETÁRIA

Residentes MRJ, Leitos SUS + Privados, 2020-2022



# ÓBITOS

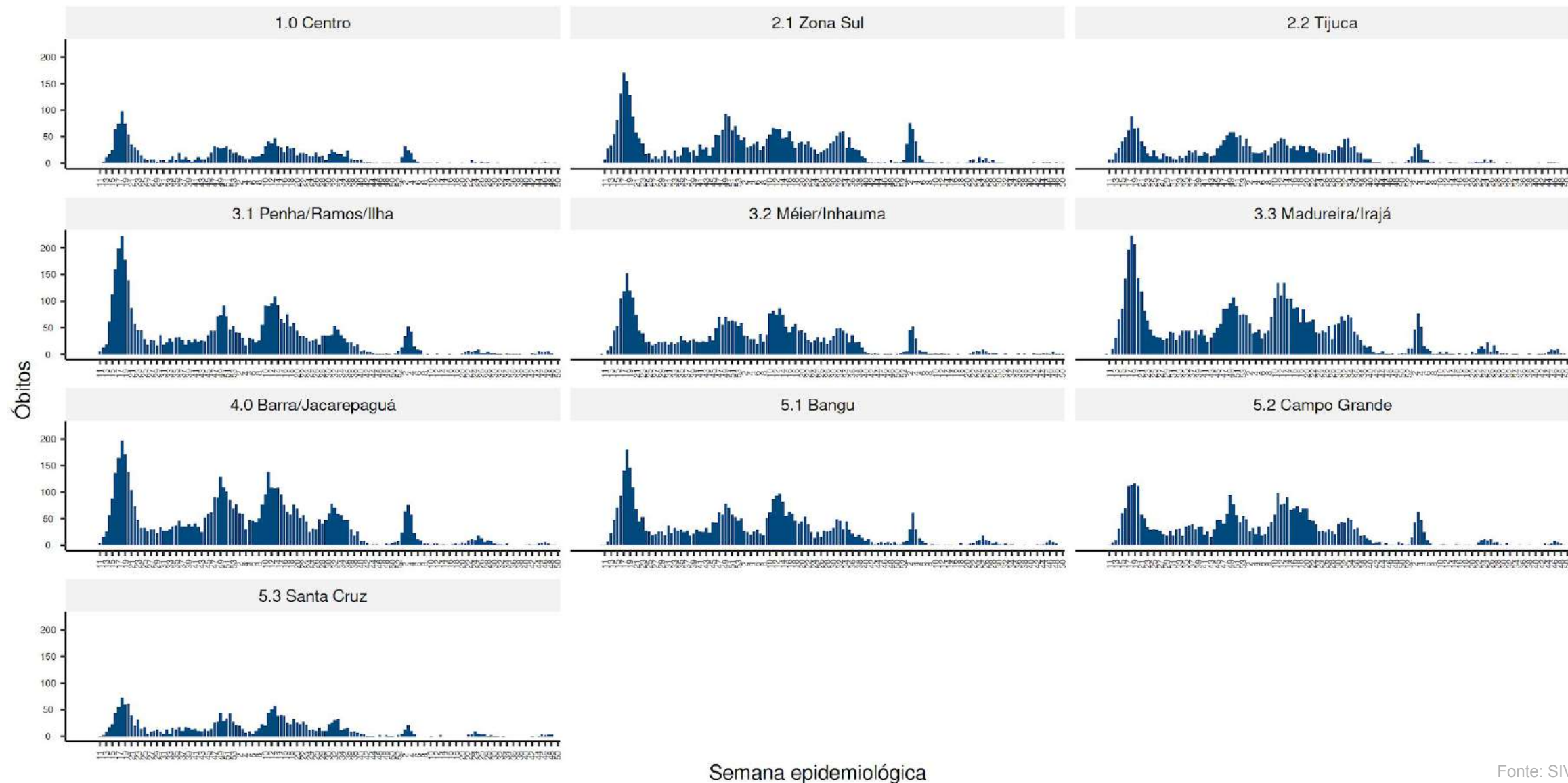
Por semana epidemiológica de início de sintomas (acumulado 2020-2022)



■ Média Móvel 4 semanas  
■ Óbitos

# ÓBITOS POR ÁREA DE PLANEJAMENTO

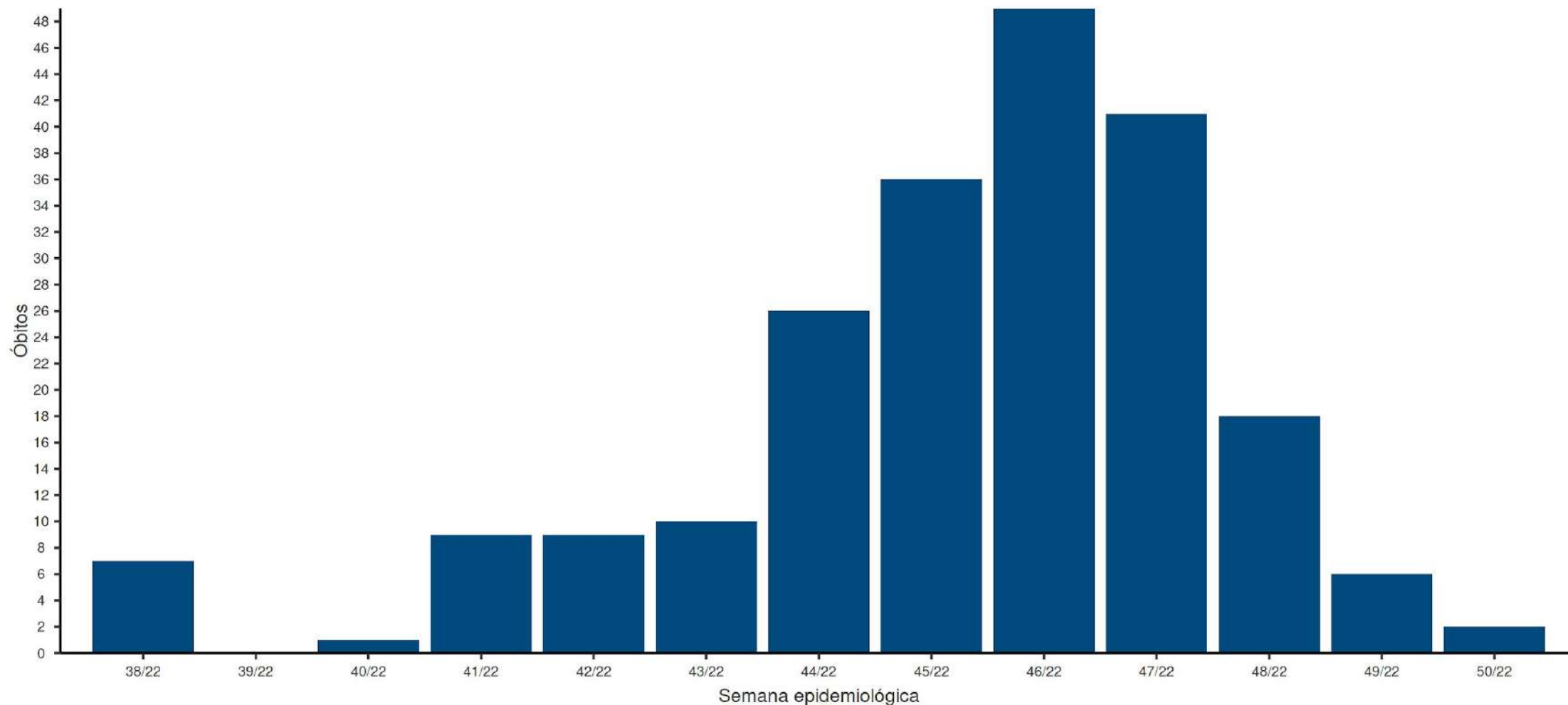
Óbitos por semana epidemiológica de início de sintomas (acumulado 2020-2022)



Semana epidemiológica

# ÓBITOS POR SEMANA EPIDEMIOLÓGICA

detalhamento das **últimas 12 semanas epidemiológicas de início de sintomas**

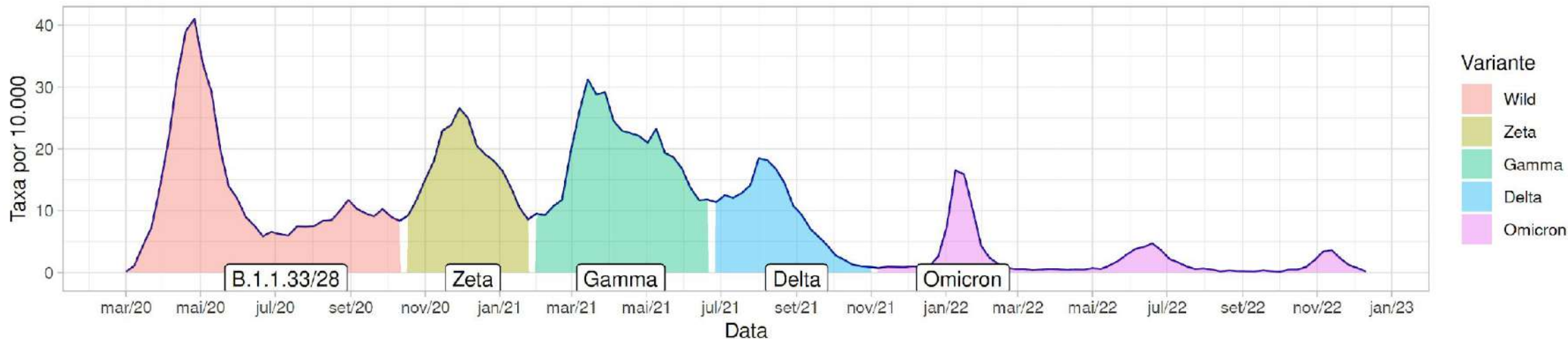




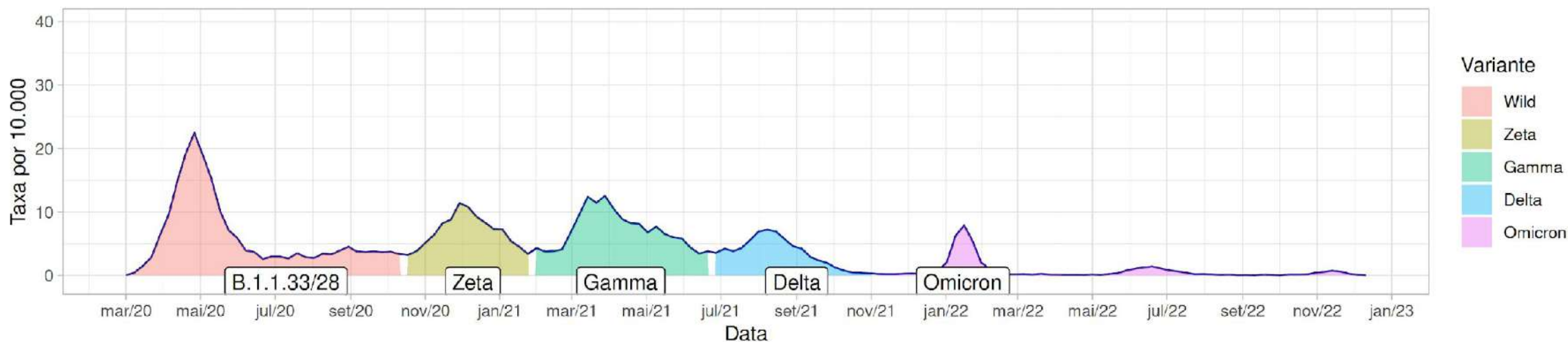
# TAXA DE INTERNAÇÕES E ÓBITOS NO MRJ, SEGUNDO VARIANTE PREDOMINANTE

Taxa por 10.000 habitantes, MRJ, 2020-2022

Internações MRJ segundo variante dominante



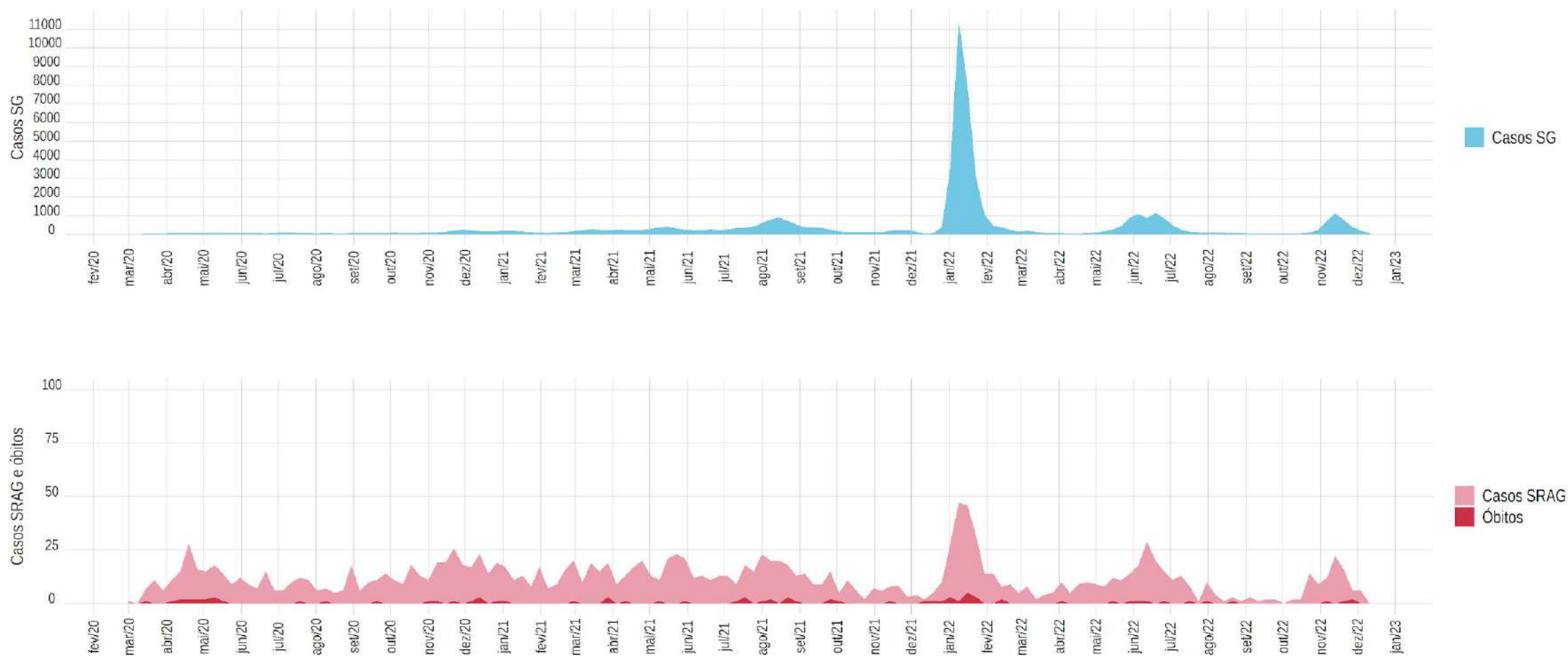
Óbitos MRJ segundo variante dominante



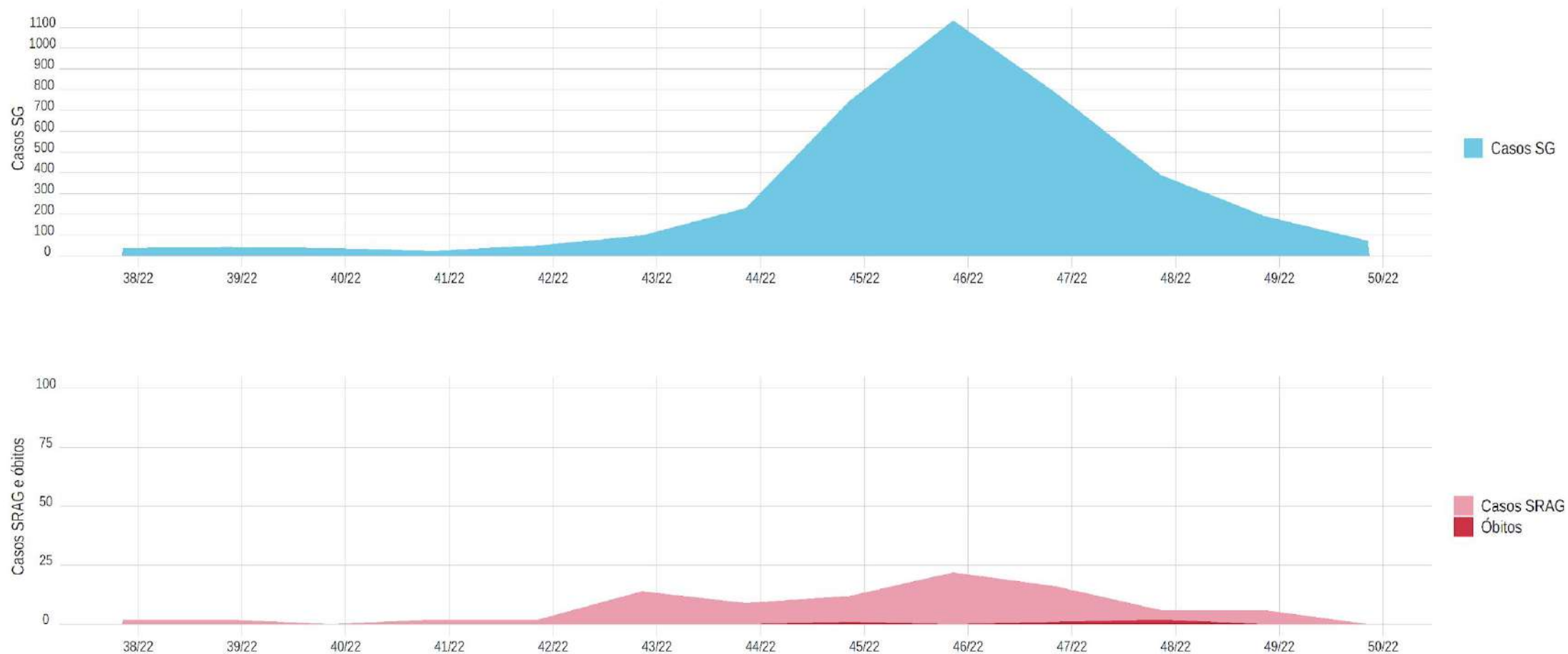
# CASOS DE SG E SRAG EM CRIANÇAS < 12 ANOS

# DISTRIBUIÇÃO DE CASOS LEVES, GRAVES E ÓBITOS EM < 12 ANOS DE IDADE

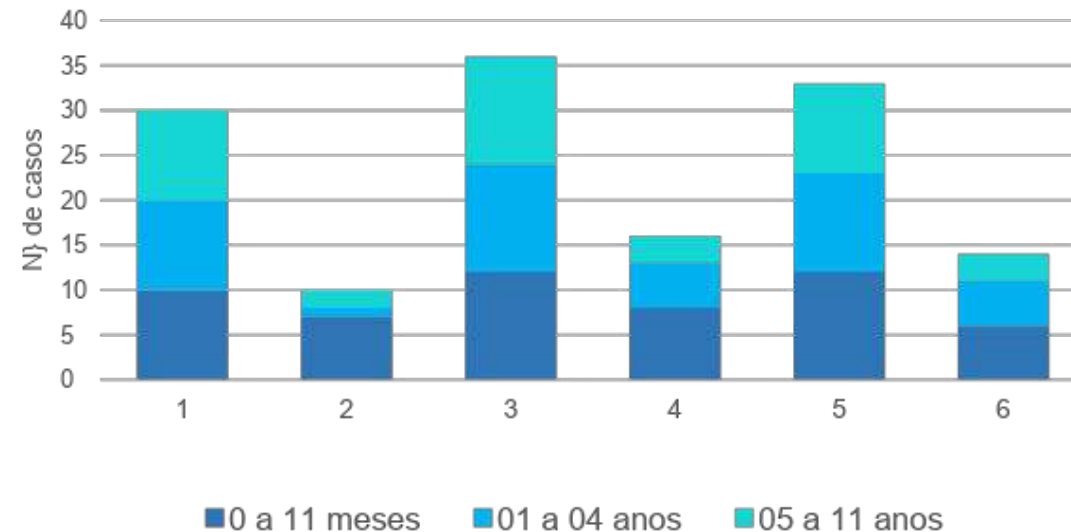
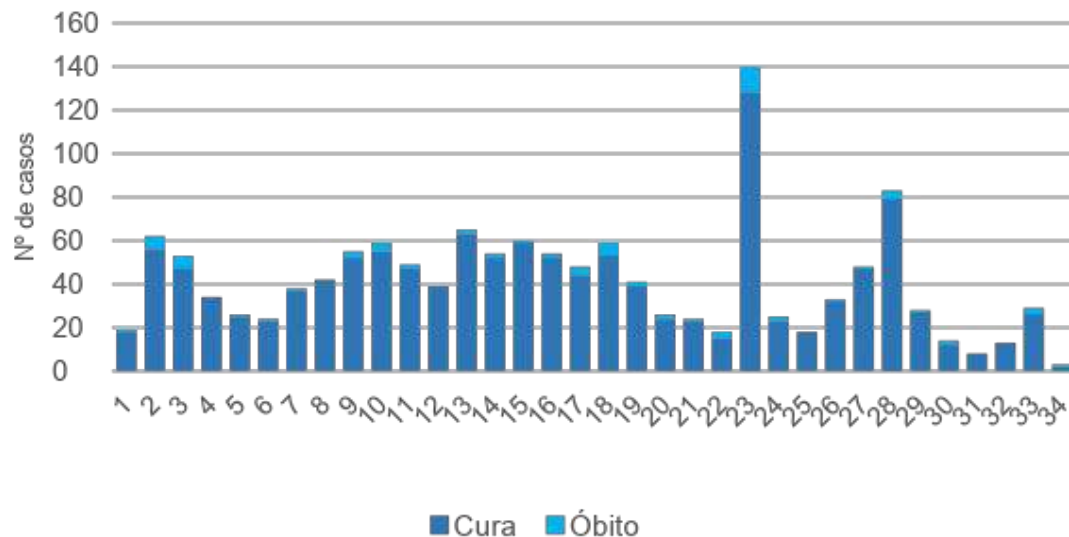
Casos de COVID-19 por semana epidemiológica de início de sintomas, 2020-2022



# DISTRIBUIÇÃO DE CASOS LEVES, GRAVES E ÓBITOS POR MÊS DE INÍCIO DE SINTOMAS EM < 12 ANOS DE IDADE - últimas 12 semanas



# DESFECHO DE CASOS DE SRAG POR COVID-19 EM < 12 ANOS, MRJ, 2020-2022



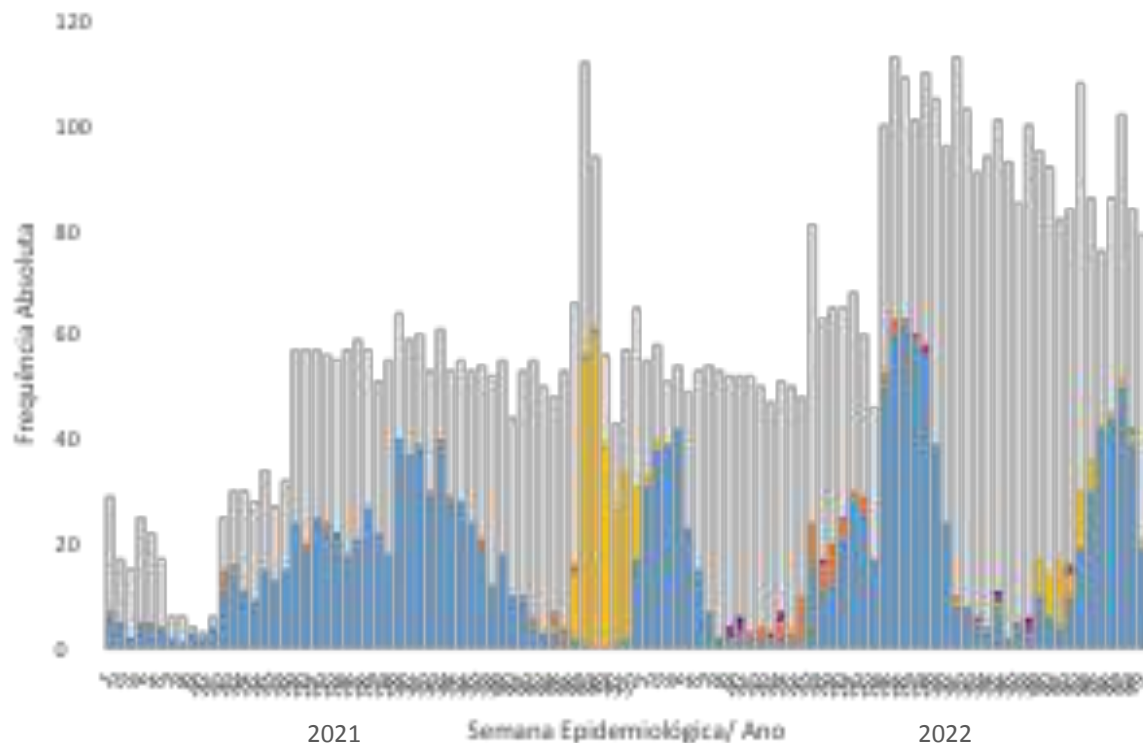
	2020		2021		2022	
	Casos	Óbitos	Casos	Óbitos	Casos	Óbitos
<b>0 a 11 meses</b>	227	19	206	18	270	10
<b>01 a 04 anos</b>	161	1	258	6	207	12
<b>05 a 11 anos</b>	131	3	172	3	70	5
<b>Total</b>	<b>519</b>	<b>23</b>	<b>636</b>	<b>27</b>	<b>547</b>	<b>27</b>

# VIGILÂNCIA SENTINELA SG E MONITORAMENTO DOS CASOS DE NOVAS VARIANTES NO MRJ

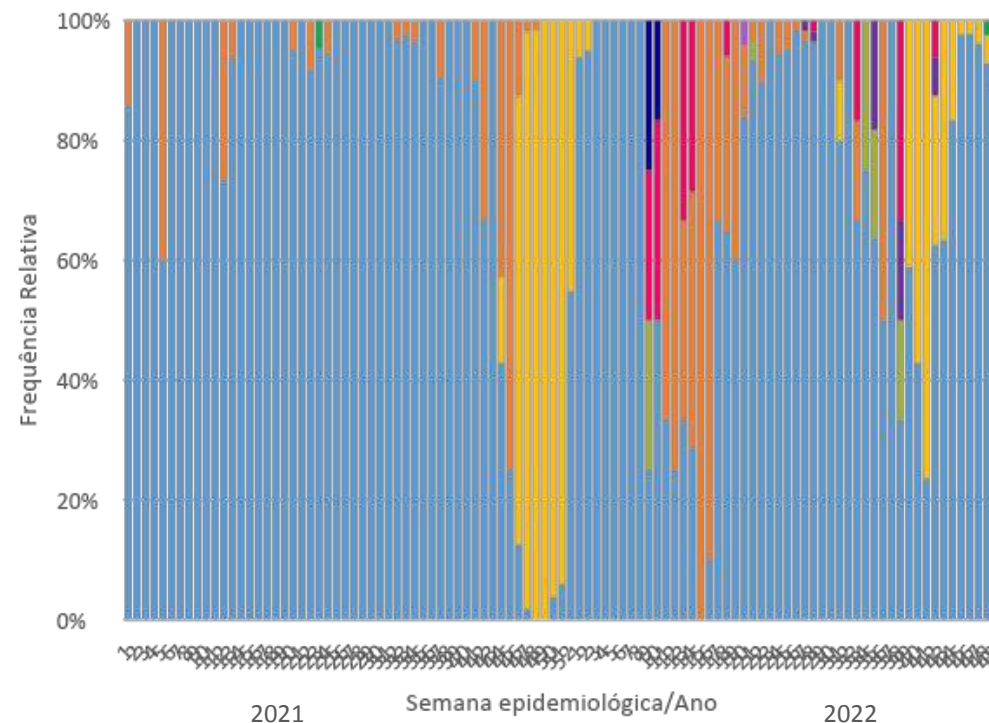
# VIGILÂNCIA SENTINELA DE SÍNDROME GRIPAL - MRJ

Por Semana Epidemiológica, MRJ – 2021 e 2022

## Frequência das amostras coletadas – N = 6.107



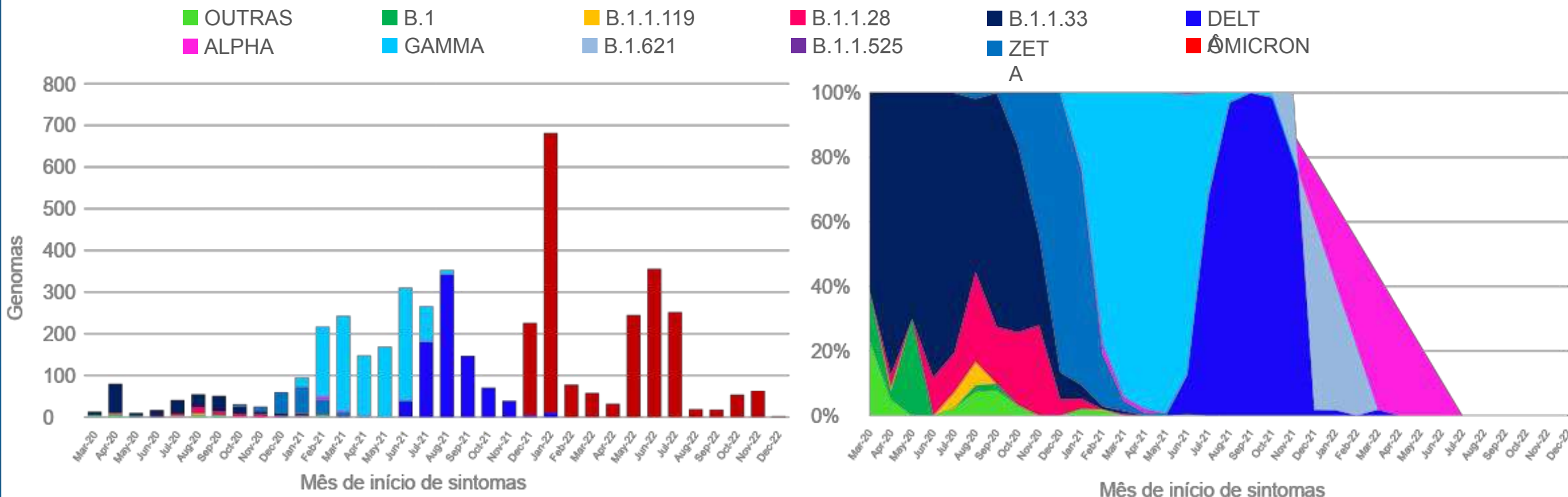
## Percentual de Vírus Respiratórios Identificados – N = 2.125



■ SARS-COV-2 
 ■ INFLUENZA A 
 ■ INFLUENZA B 
 ■ ADENOVÍRUS 
 ■ VÍRUS SINCICIAL RESPIRATÓRIO 
 ■ METAPNEUMOVÍRUS 
 ■ PARAINFLUENZA TIPO 3 
 ■ RINOVÍRUS 
 ■ ENTEROVÍRUS 
 ■ NÃO DETECTÁVEL 
 ■ EM ANÁLISE

# MONITORAMENTO DOS CASOS DE NOVAS VARIANTES NO MRJ

Novas variantes identificadas no MRJ (VOC e VOI) por mês de início dos sintomas – 2020, 2021 e 2022

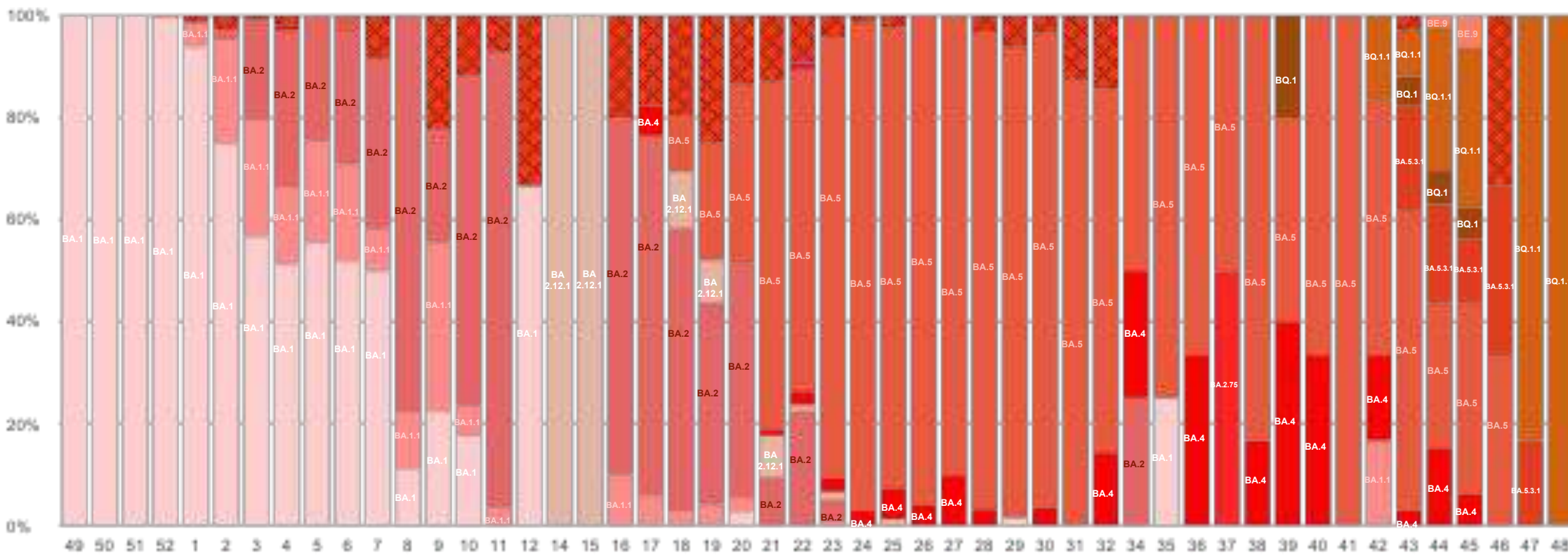
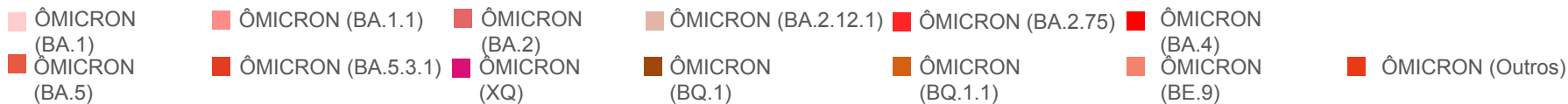


ANO	IDENTIFICAÇÕES GENÔMICAS
2020	383
2021	2.286
2022	1.859



# MONITORAMENTO DOS CASOS DE NOVAS VARIANTES NO MRJ

Variantes (VOC) identificadas em residentes do MRJ por SE de início dos sintomas – 2021 e 2022



Fonte: Monitoramento CIEVS Rio  
Atualizado em 15/12/2022

# MONITORAMENTO DOS CASOS DE NOVAS VARIANTES NO MRJ - VOC

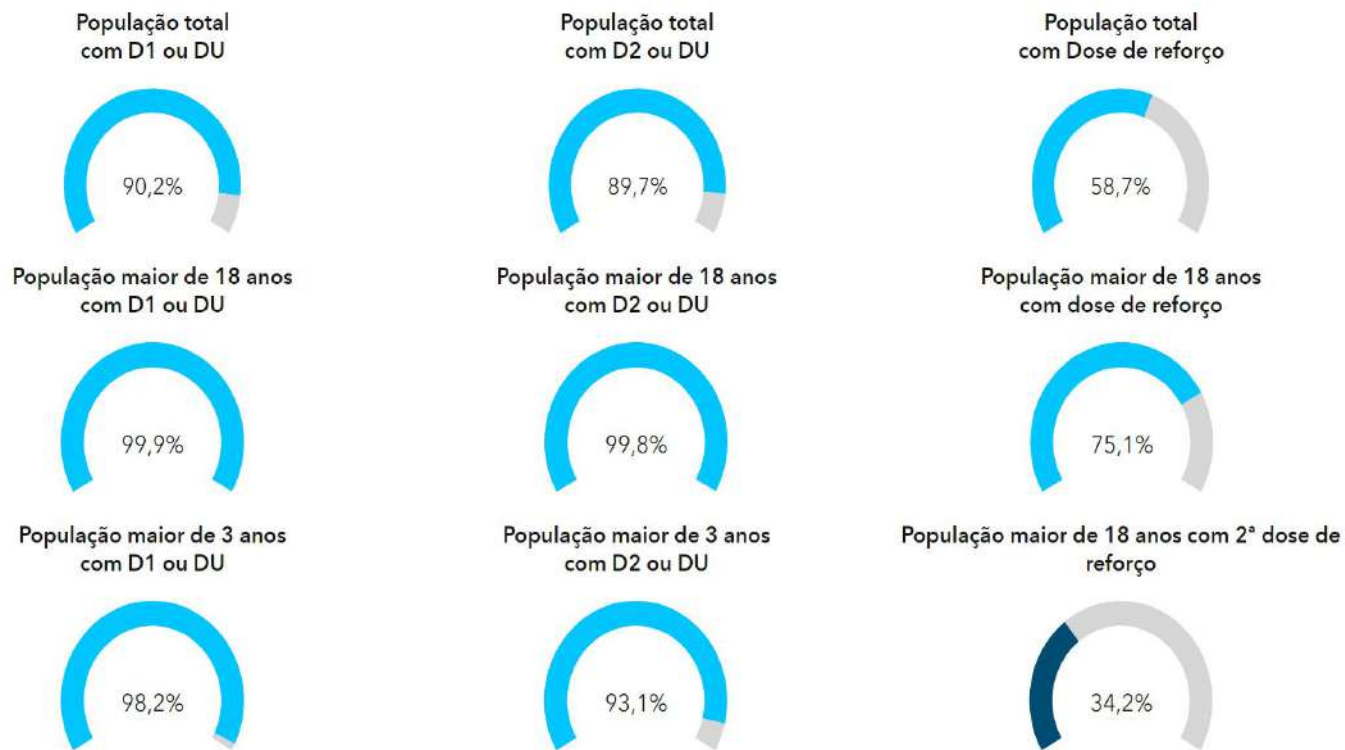
Detecção de novas variantes no MRJ - VOC

MUNICÍPIO DE RESIDÊNCIA	CASOS
Rio de Janeiro	3.796

RESIDENTES NA CIDADE DO RIO DE JANEIRO	CASOS	%
Total de casos confirmados para Variantes de Atenção	3.796	100,0
Variante <b>GAMMA</b> (P.1, P.1.2, P.1.4, P.1.7, P.1.8)	967	25,5
Variante <b>ALFA</b> (B.1.1.7)	14	0,4
Variante <b>DELTA</b> (B.1.617.2, AY.4)	746	19,7
Variante <b>ÔMICRON</b> (BA.1; BA.2; BA.4; BA.5; XQ; BQ.1; BE.9)	2069	54,4
<i>Masculino</i>	1658	43,7
<i>Feminino</i>	2138	56,3
<i>Total de casos de SG</i>	3237	85,3
<i>Total de casos de SRAG</i>	559	14,7
<i>Total de altas/curas</i>	3529	93,0
<i>Total de óbitos</i>	264	6,9
<i>Total de casos internados</i>	3	0,1

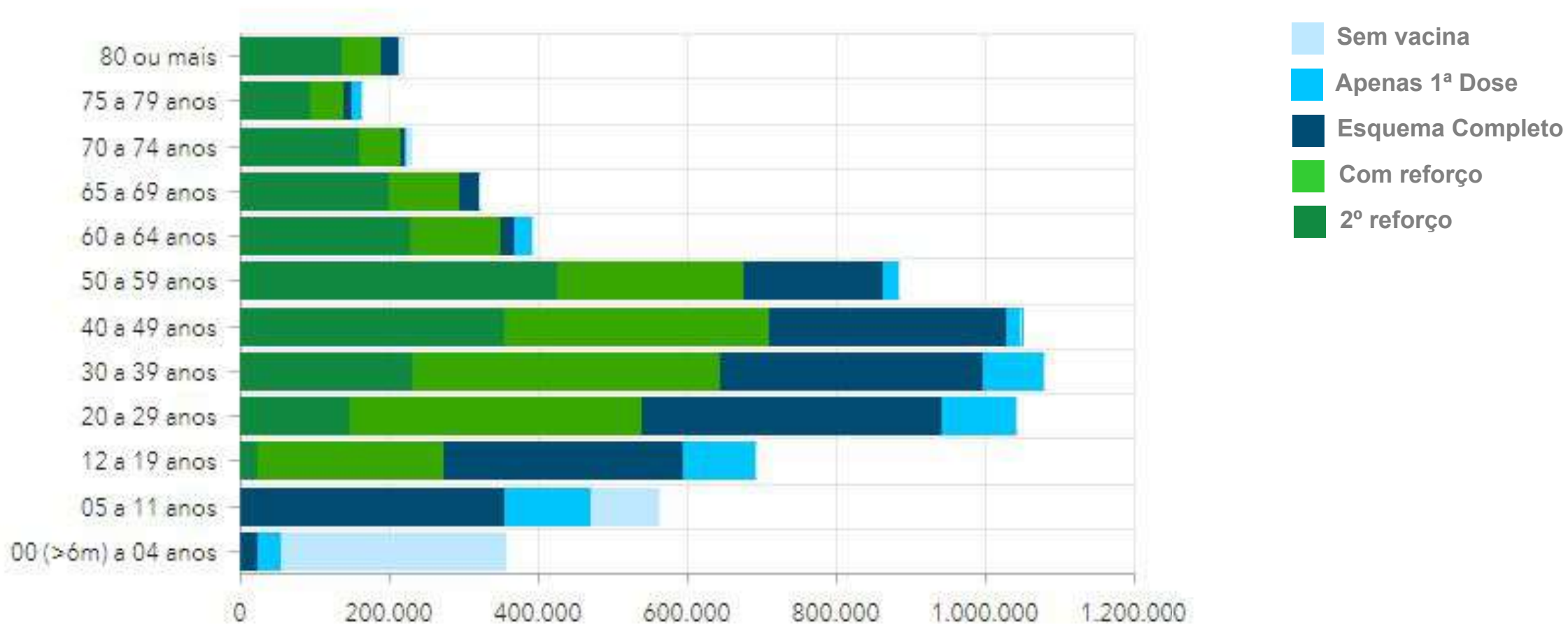
# VACINAÇÃO

# VACINAÇÃO CONTRA COVID-19



# COBERTURA VACINAL

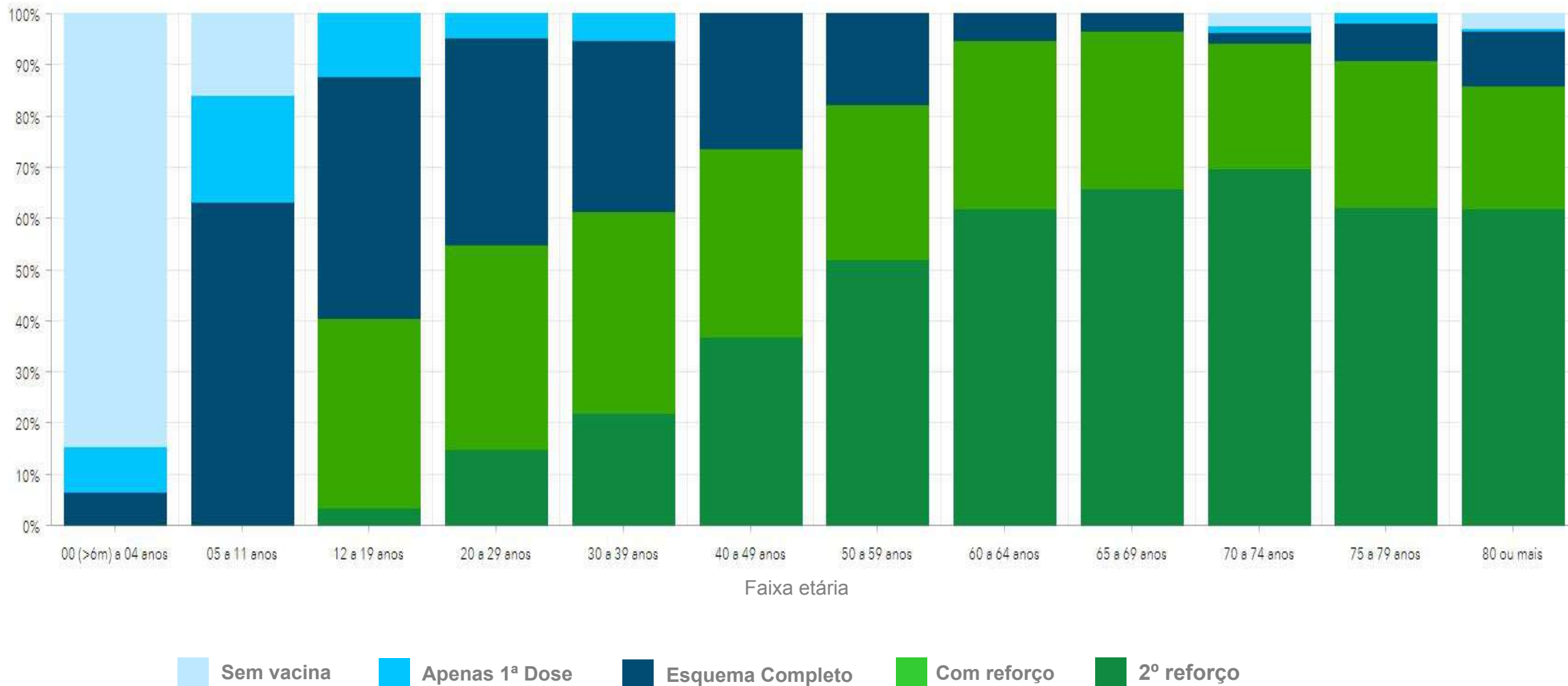
Por faixa etária no município do Rio de Janeiro, 2022



Fonte: Sistema de Registro  
de Vacinação – SMS Rio.  
Atualizado em 16/12/2022  
Dados sujeitos a alteração

# VACINAÇÃO CONTRA A COVID-19

Cobertura vacinal por faixa etária no município do Rio de Janeiro



Fonte: Sistema de Registro de Vacinação – SMS Rio. Atualizado em 16/12/2022. Dados sujeitos a alteração

