

CENTRO DE OPERAÇÕES
DE EMERGÊNCIA

COVID-19

.....

BOLETIM EPIDEMIOLÓGICO

2020 • 2022

Atualizado em 13 de maio de 2022



SAÚDE



CASOS E ÓBITOS CONFIRMADOS

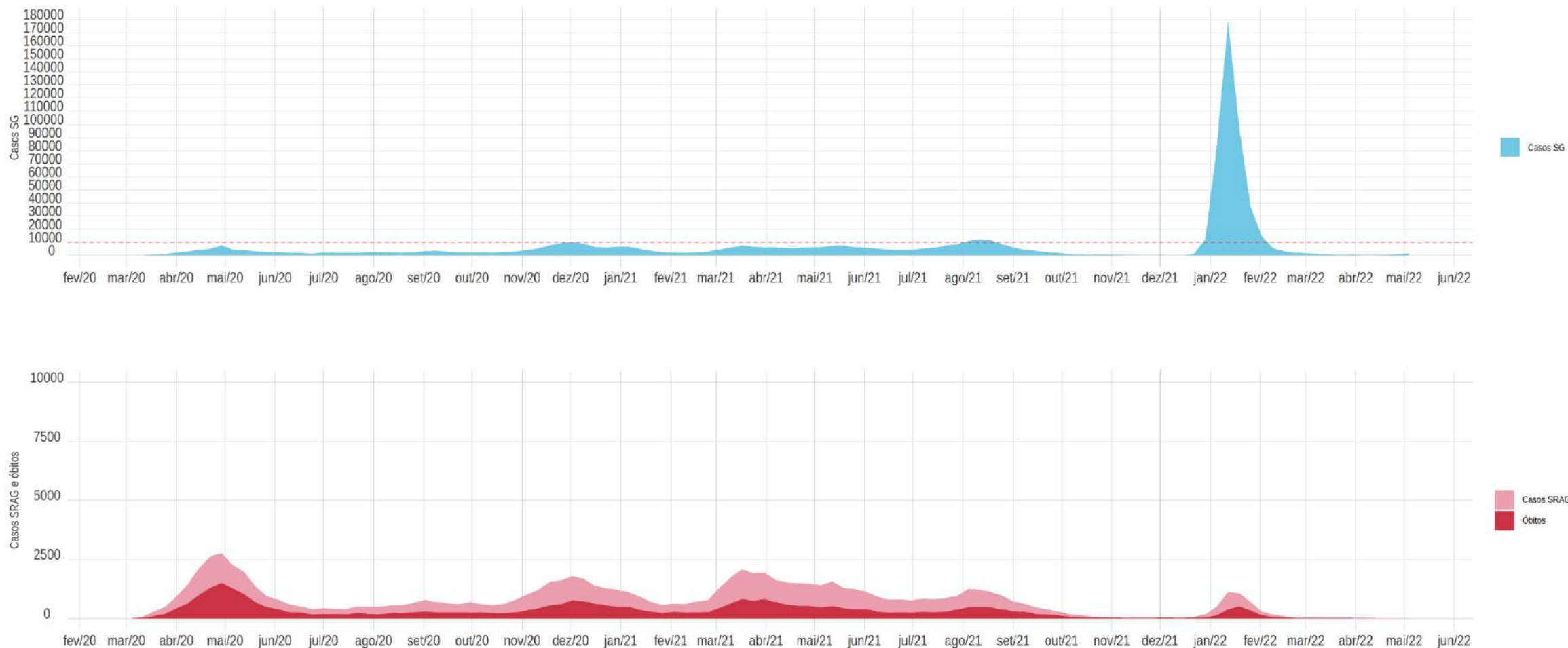
Total de casos, óbitos e taxas por ano de início de sintomas (acumulado 2020 – 2022)

2020	
Total de casos	221.481
Total de casos graves*	42.620
Total de óbitos	18.962
Taxa de incidência <i>(por 100 mil habitantes)</i>	3.271,9
Letalidade <i>(porcentagem)</i>	8,7%
Taxa de Mortalidade <i>(por 100 mil habitantes)</i>	284,7

2021	
Total de casos	306.577
Total de casos graves*	43.323
Total de óbitos	16.199
Taxa de incidência <i>(por 100 mil habitantes)</i>	4.319,9
Letalidade <i>(porcentagem)</i>	5,6%
Taxa de Mortalidade <i>(por 100 mil habitantes)</i>	241,7

2022	
Total de casos	449.741
Total de casos graves*	4.313
Total de óbitos	1.726
Taxa de incidência <i>(por 100 mil habitantes)</i>	6.751,5
Letalidade <i>(porcentagem)</i>	0,4%
Taxa de Mortalidade <i>(por 100 mil habitantes)</i>	25,9

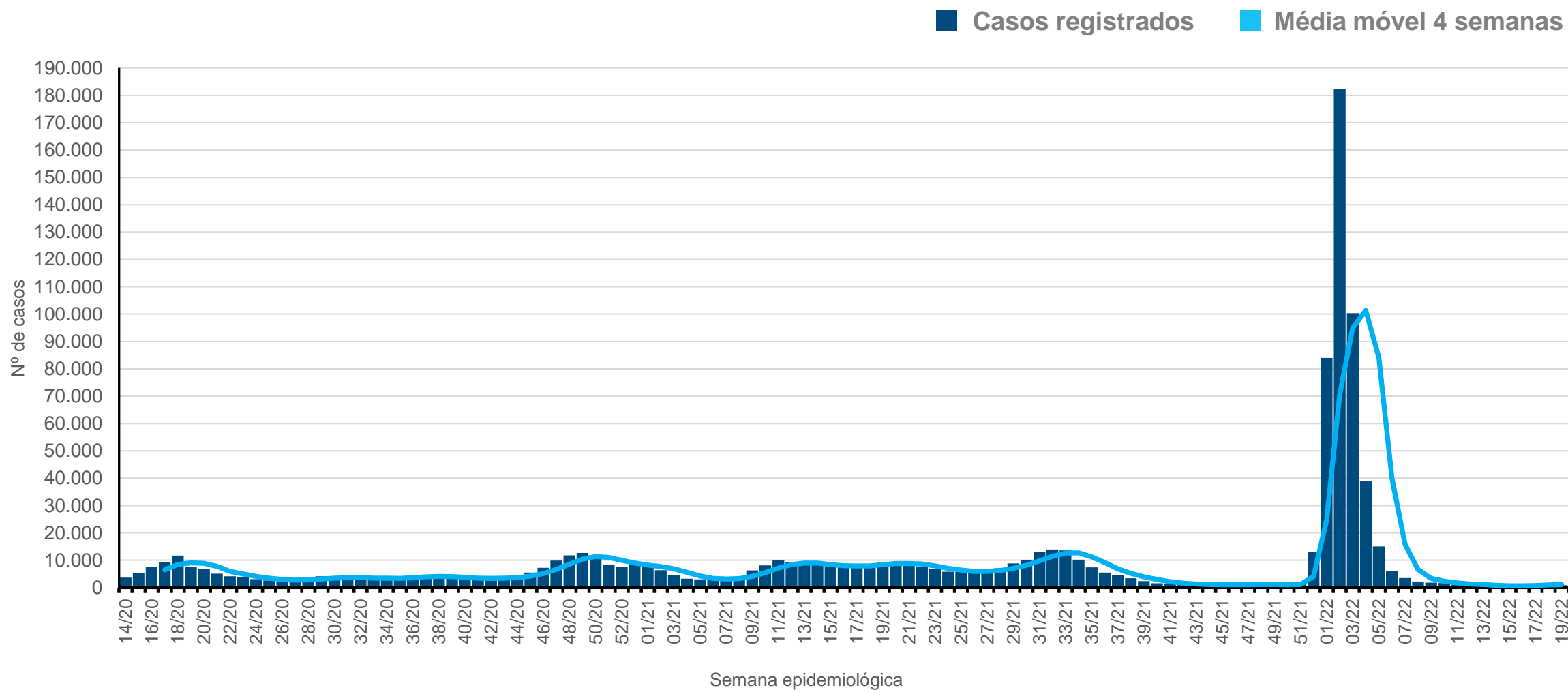
DISTRIBUIÇÃO DE CASOS LEVES, GRAVES E ÓBITOS POR MÊS DE INÍCIO DOS SINTOMAS



Fonte: SIVEP, ESUS, SIM
Atualizado em: 13/05/2022
Dados sujeitos a alterações

CASOS CONFIRMADOS POR SEMANA EPIDEMIOLÓGICA

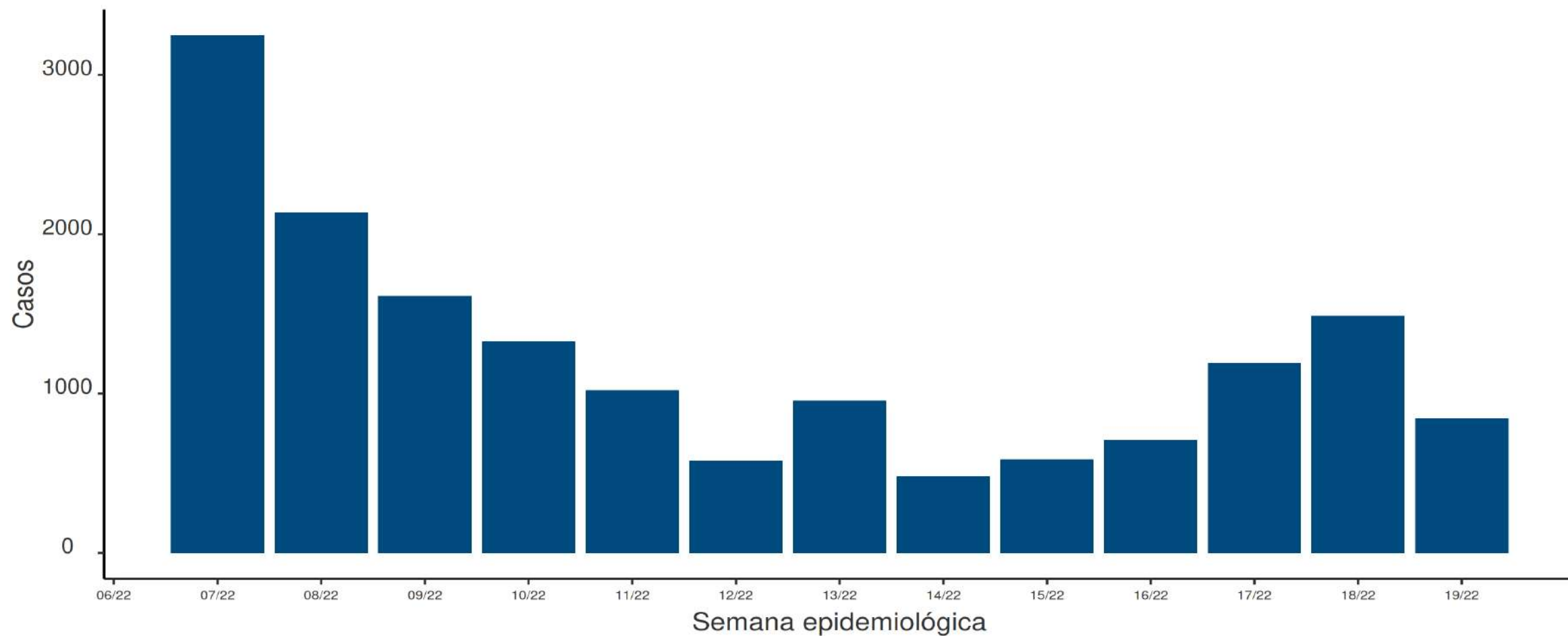
Por semana de início dos sintomas (acumulado 2020 – 2022)



Fonte: SIVEP e ESUS
Atualizado em: 13/05/2022
Dados sujeitos a alterações

CASOS CONFIRMADOS POR SEMANA EPIDEMIOLÓGICA

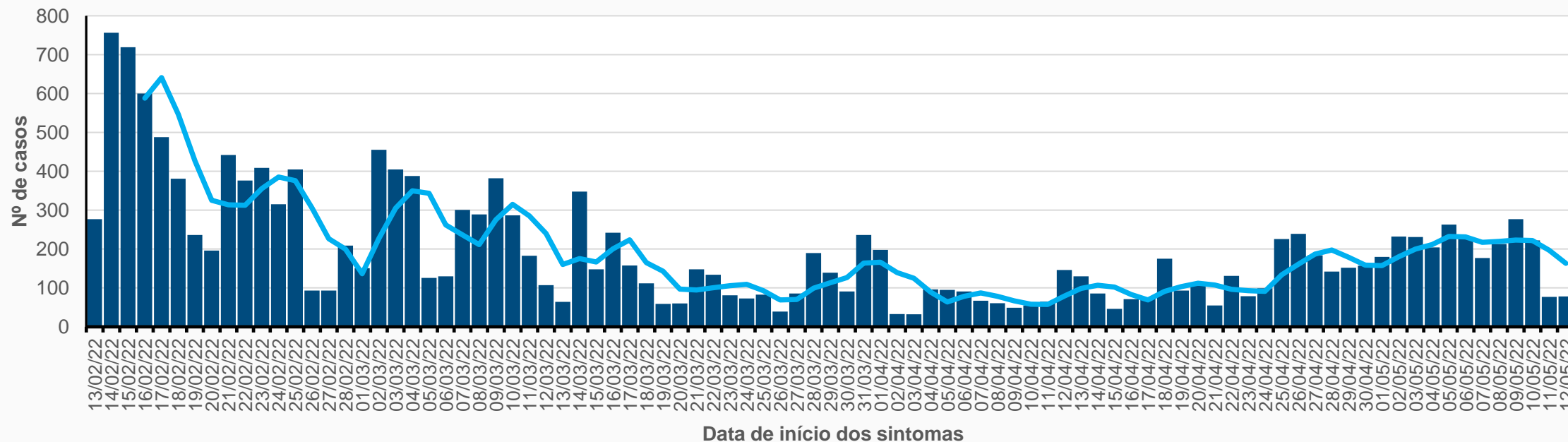
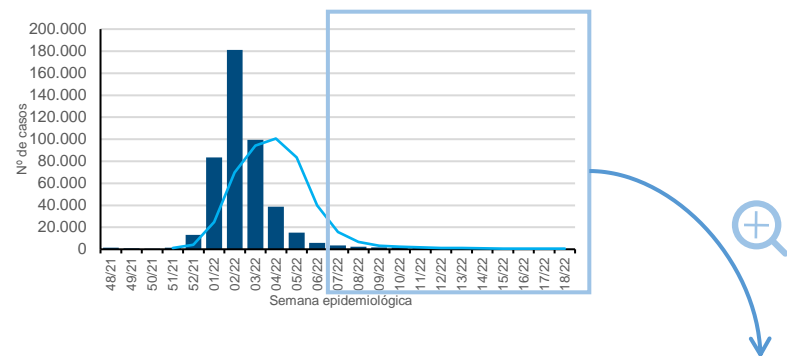
detalhamento dos últimos 90 dias



Fonte: SIVEP e ESUS
Atualizado em: 13/05/2022
Dados sujeitos a alterações

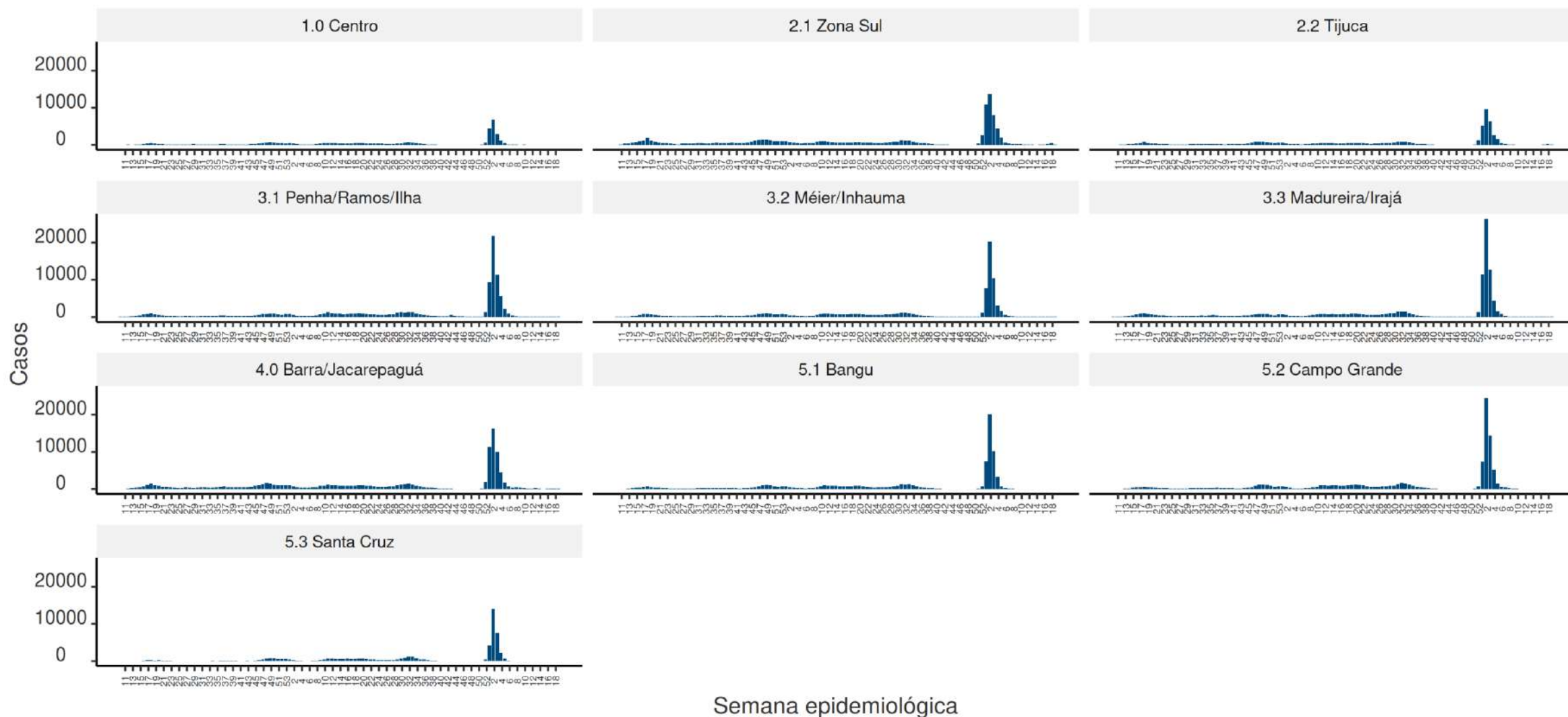
CASOS CONFIRMADOS POR DIA

Últimos 90 dias – Fevereiro 2022 a Maio de 2022



CASOS CONFIRMADOS POR ÁREA DE PLANEJAMENTO

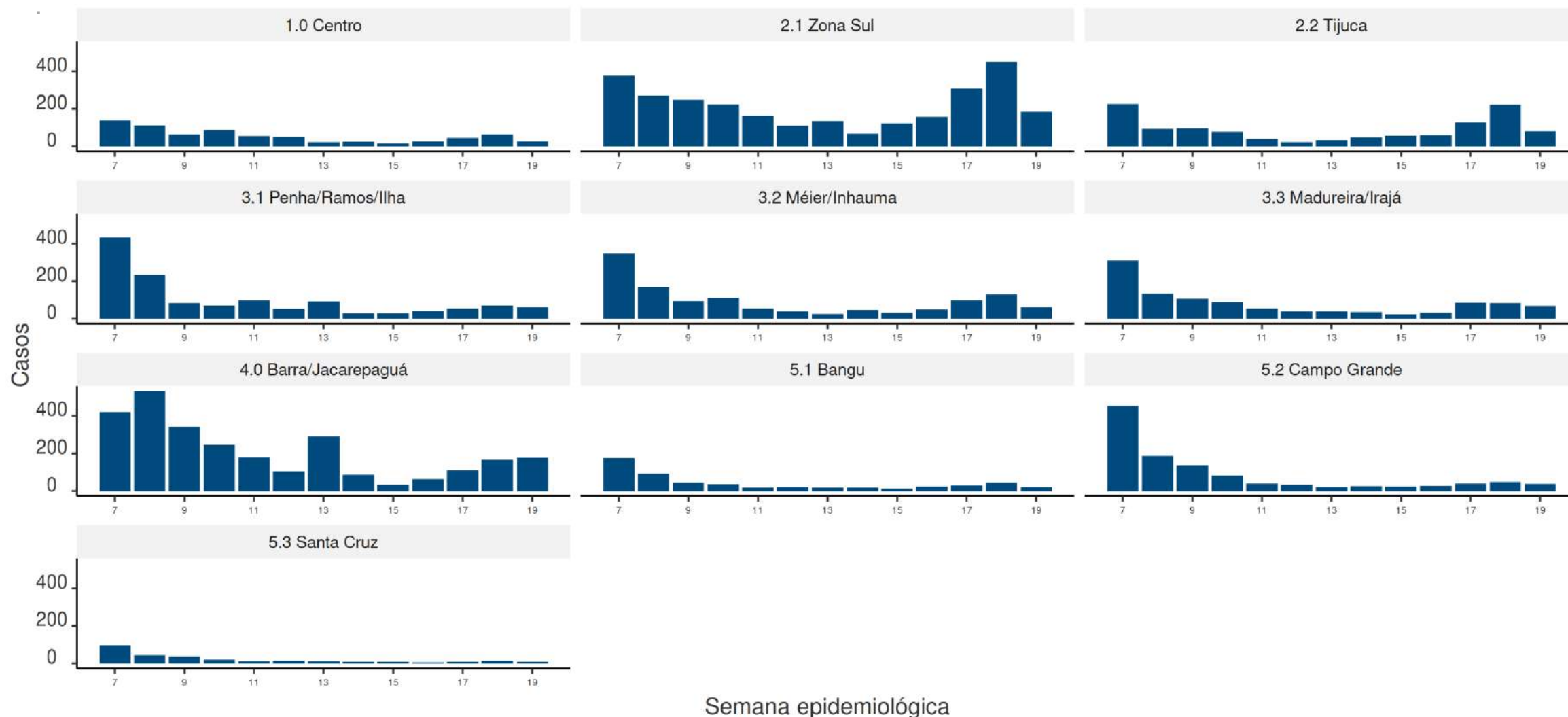
Por semana epidemiológica (acumulado 2020 – 2022)



Semana epidemiológica

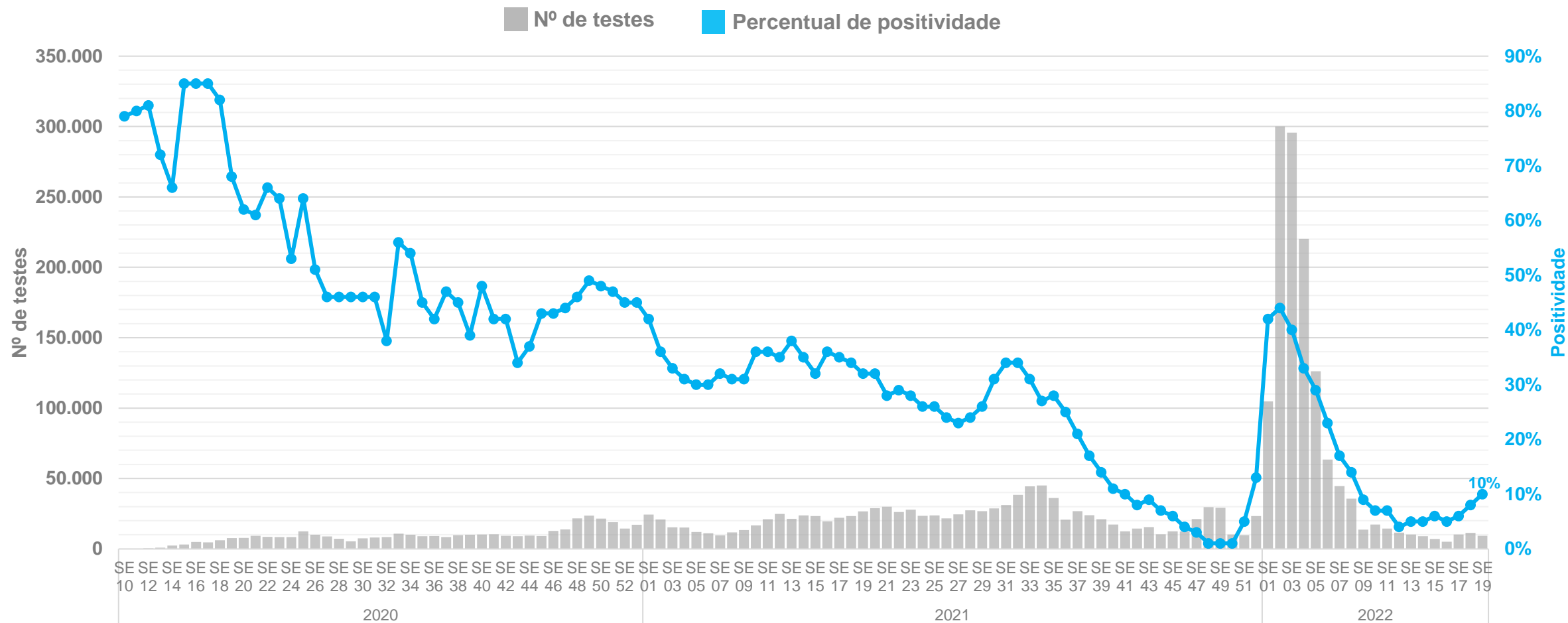
CASOS CONFIRMADOS POR ÁREA DE PLANEJAMENTO

detalhamento dos últimos 90 dias



NÚMERO DE TESTES E POSITIVIDADE PARA COVID-19

Por semana epidemiológica, sistemas oficiais

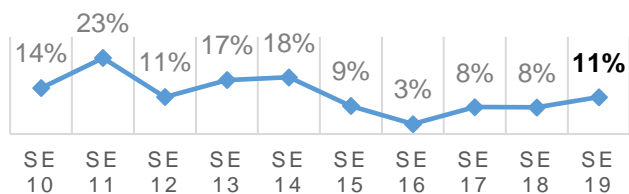


Fonte: SIVEP e ESUS
Atualizado em: 13/05/2022
Dados sujeitos a alterações

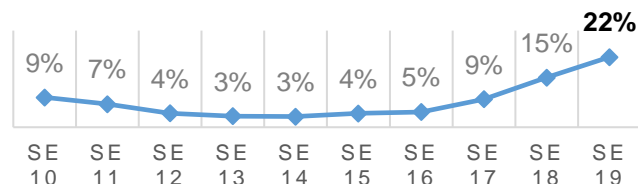
POSITIVIDADE DE TESTES PARA COVID-19

Por semana epidemiológica e Área Programática de atendimento, sistemas oficiais

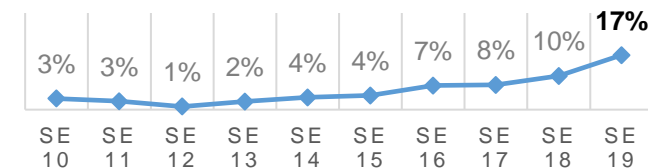
AP 1.0



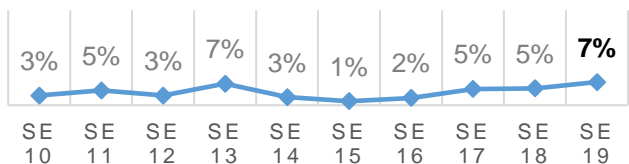
AP 2.1



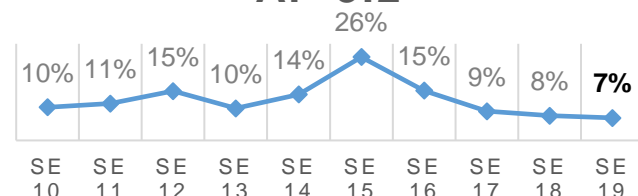
AP 2.2



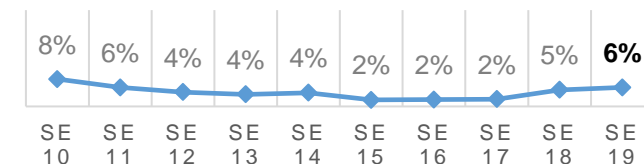
AP 3.1



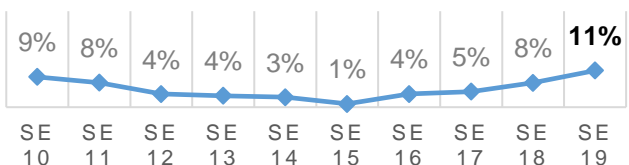
AP 3.2



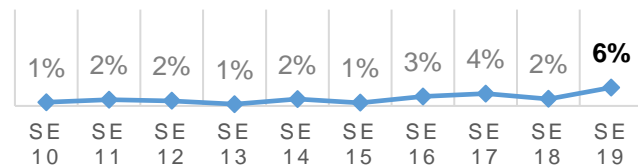
AP 3.3



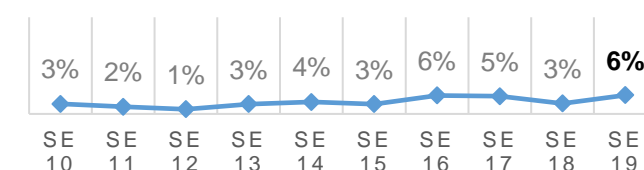
AP 4.0



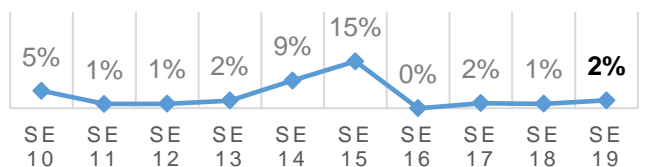
AP 5.1



AP 5.2

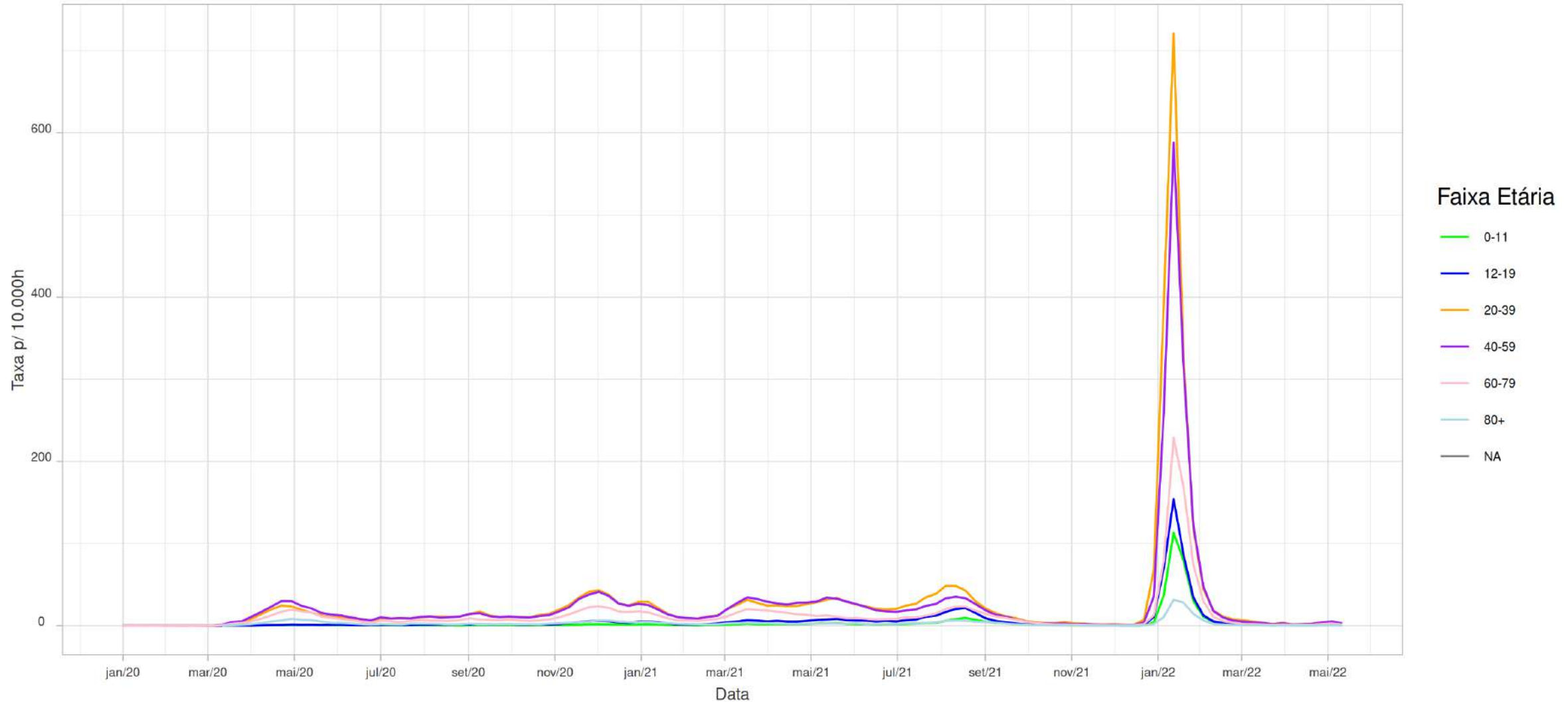


AP 5.3



TAXA DE INCIDÊNCIA POR FAIXA ETÁRIA

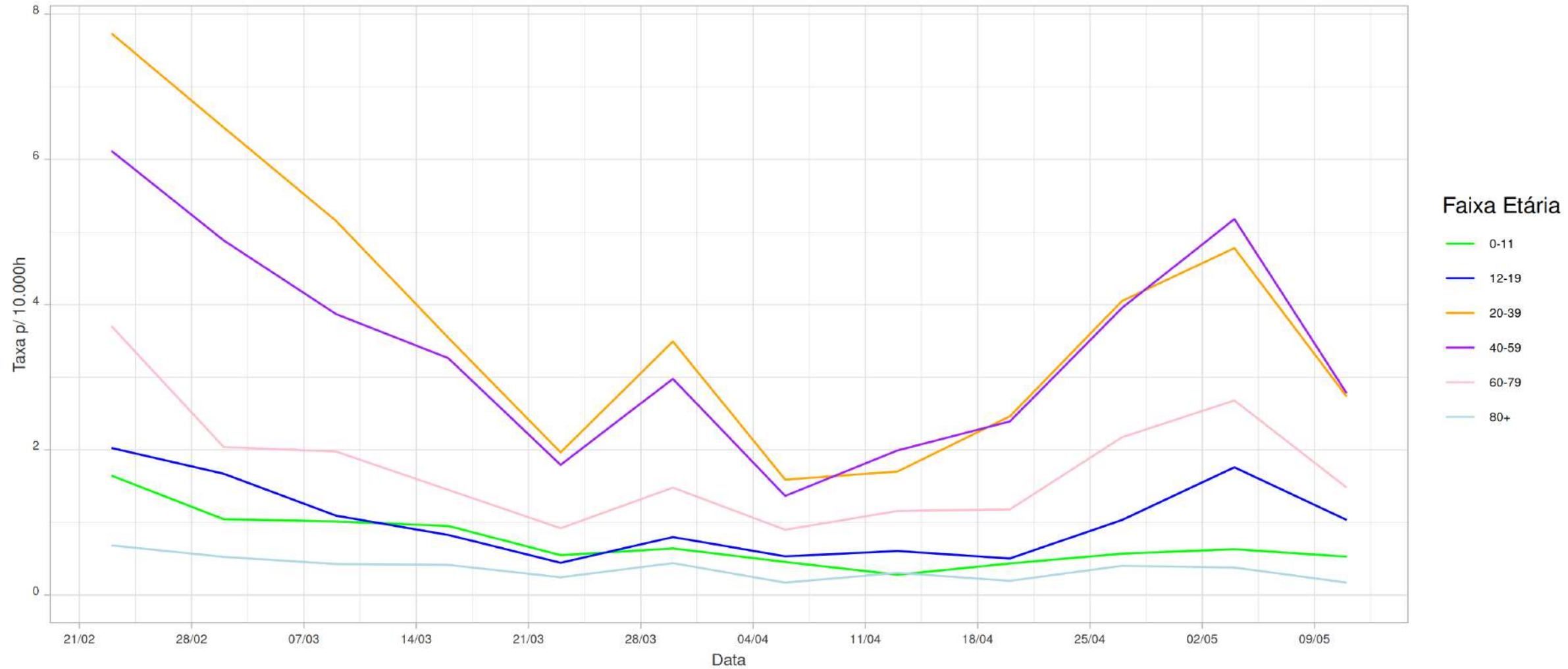
Incidência acumulada por 10.000 habitantes, 2020-2022



Fonte: SIVEP e ESUS
Atualizado em: 13/05/2022
Dados sujeitos a alterações

TAXA DE INCIDÊNCIA POR FAIXA ETÁRIA ÚLTIMOS 90 DIAS

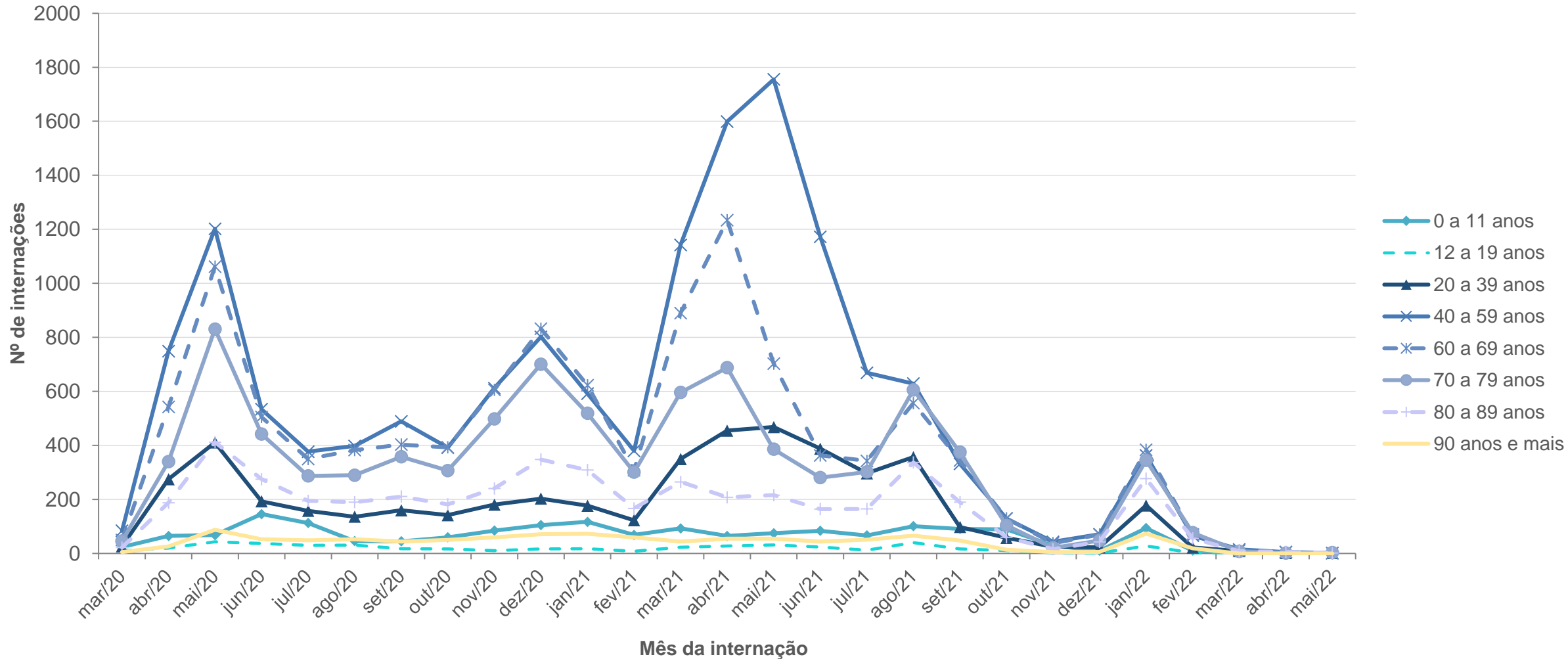
por 10.000 habitantes, 2022



Fonte: SIVEP e ESUS
Atualizado em: 13/05/2022
Dados sujeitos a alterações

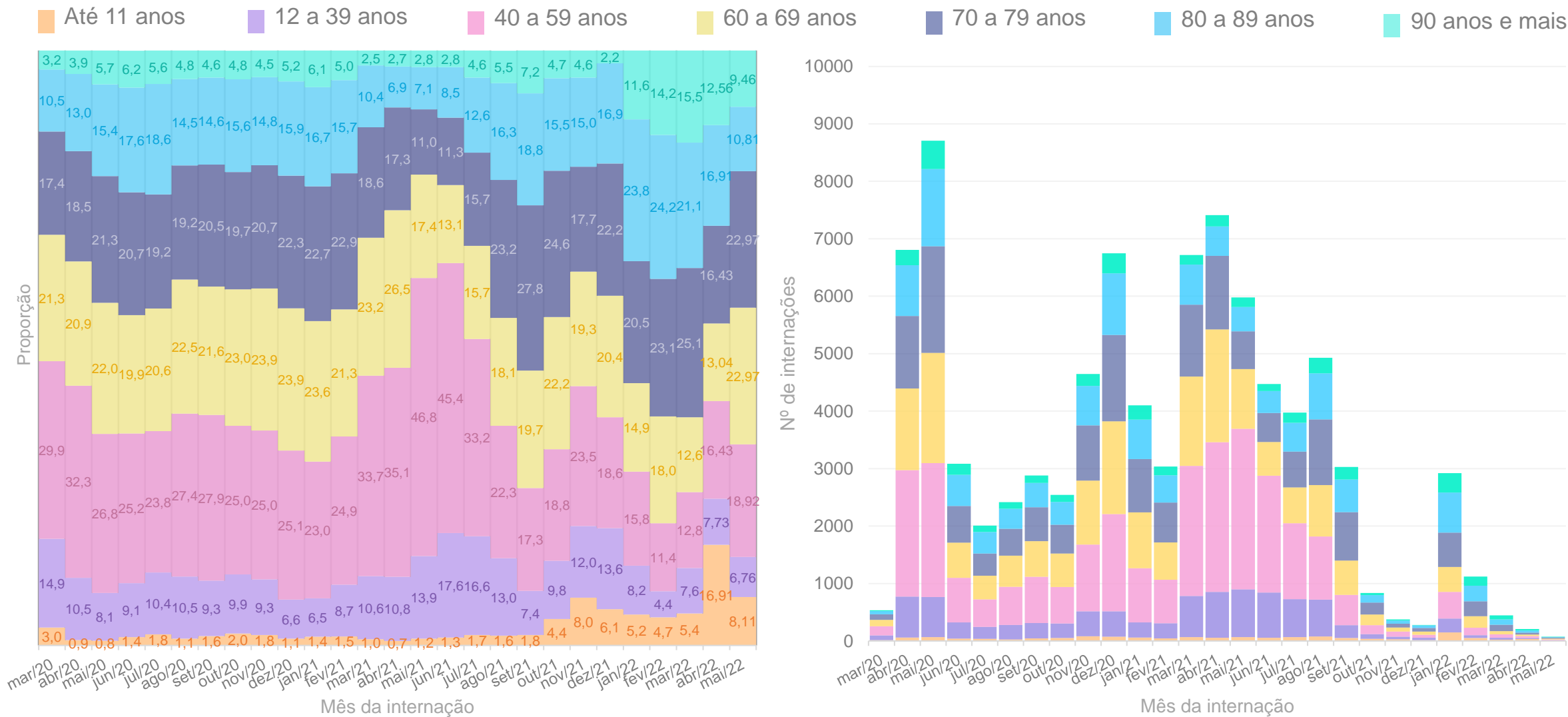
CASOS DE SÍNDROME RESPIRATÓRIA AGUDA GRAVE POR FAIXA ETÁRIA

Internações em unidades SUS, 2020-2022



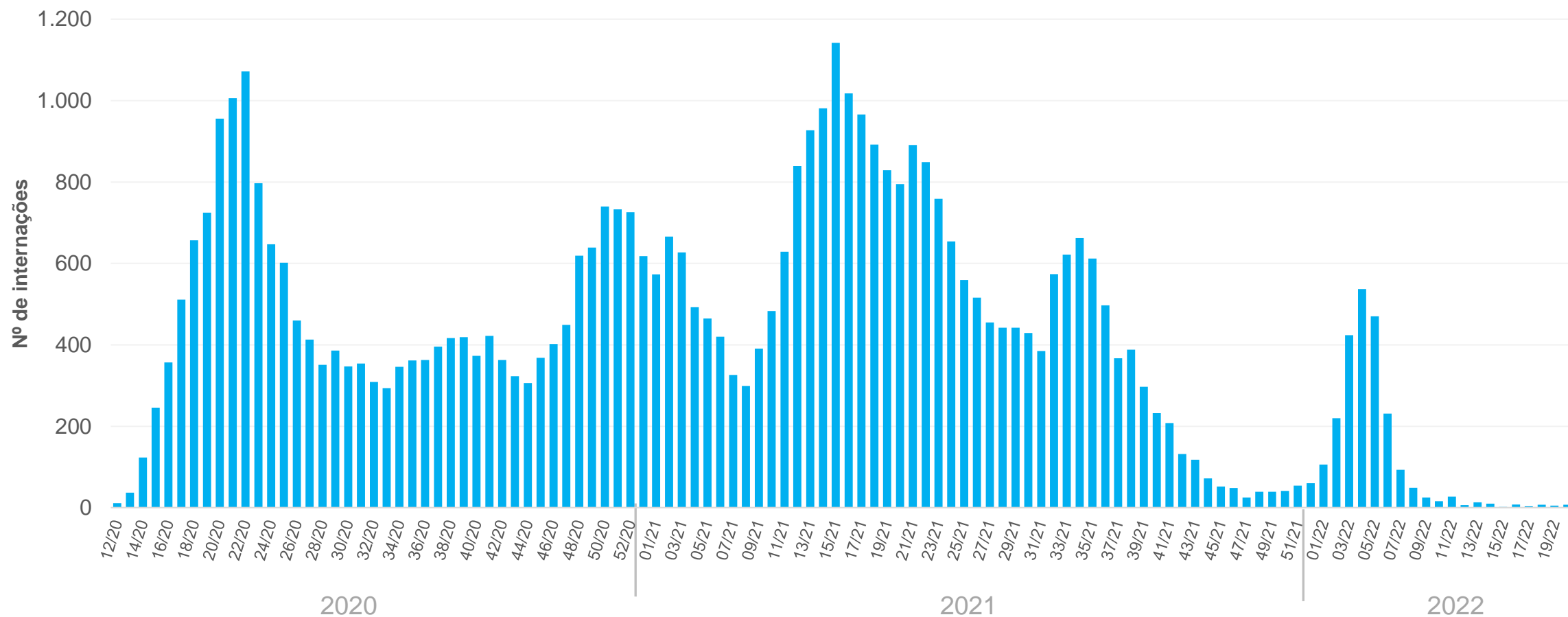
INTERNAÇÕES POR COVID-19 SEGUNDO FAIXA ETÁRIA

Residentes MRJ, Leitos SUS + Privados, 2020-2022



INTERNAÇÕES NA REDE SUS DE URGÊNCIA E EMERGÊNCIA

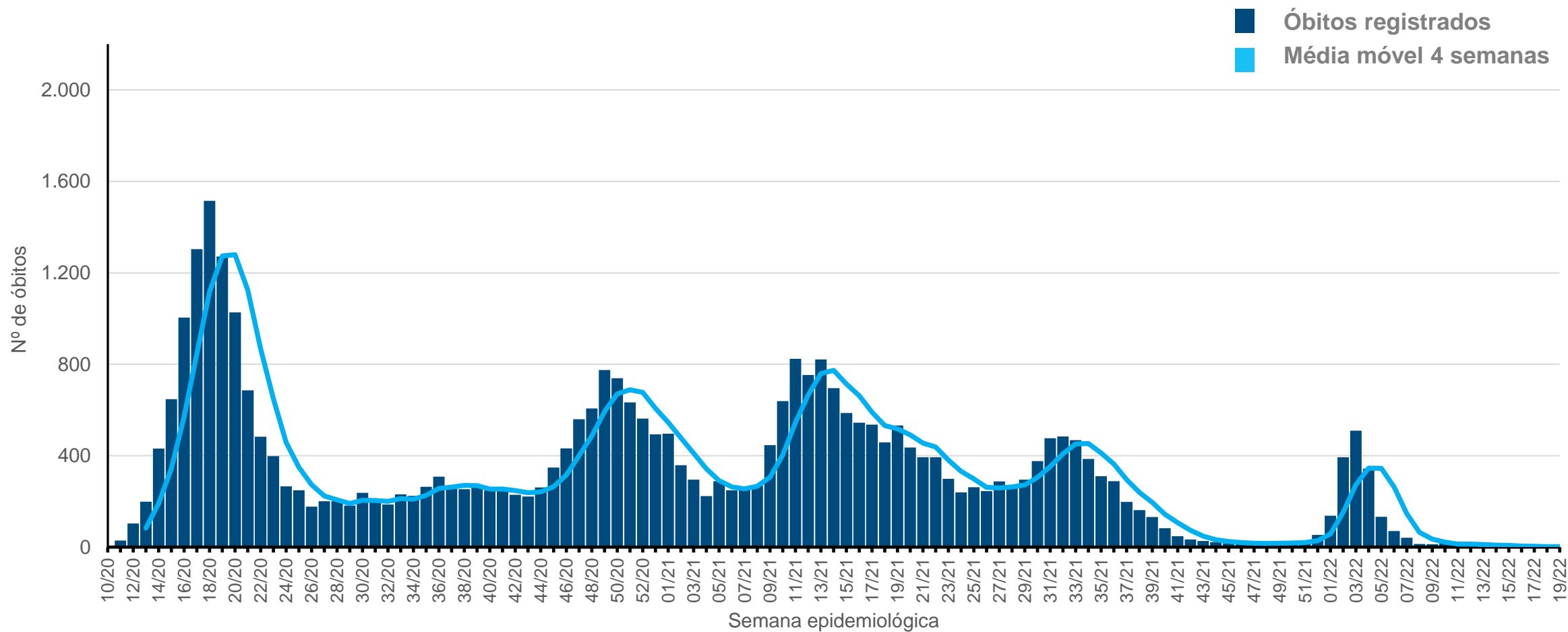
Casos internados por semana epidemiológica de internação



Fonte: Regulação
Atualizado em: 13/05/2022
Dado sujeito à revisão

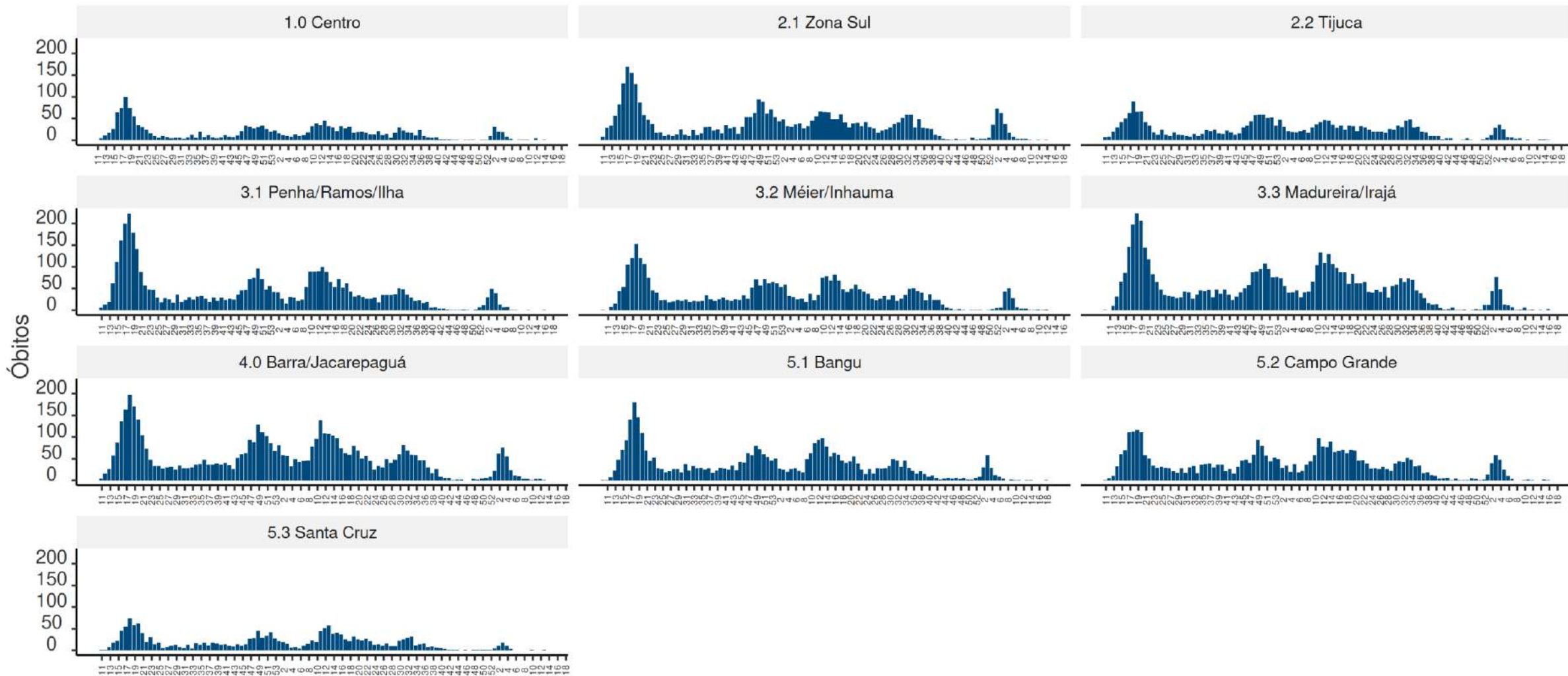
ÓBITOS

Por semana epidemiológica de início de sintomas (acumulado 2020 – 2022)



ÓBITOS POR ÁREA DE PLANEJAMENTO

Óbitos por semana epidemiológica de início de sintomas (acumulado 2020 – 2022)

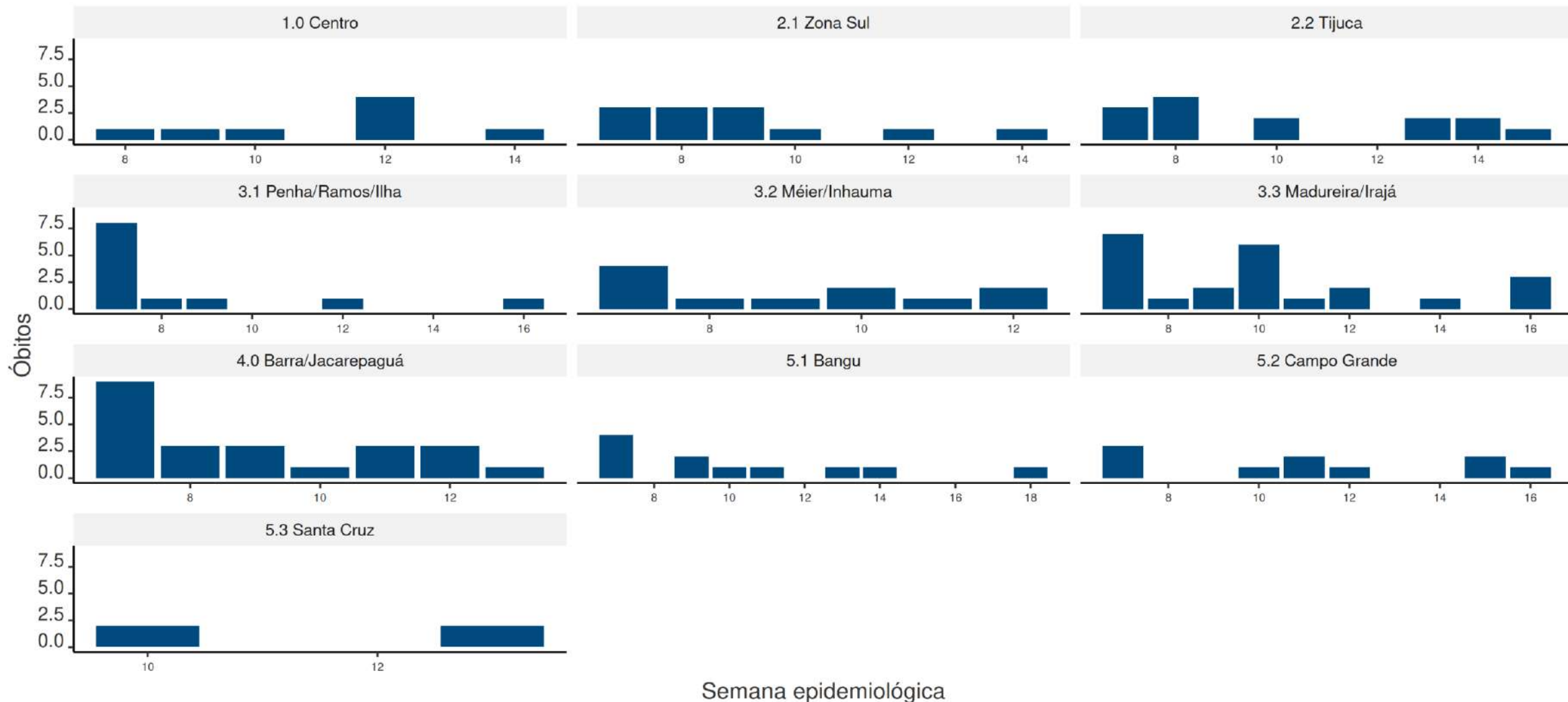


Semana epidemiológica

Fonte: SIVEP
Atualizado em: 13/05/2022

ÓBITOS POR ÁREA DE PLANEJAMENTO ÚLTIMOS 90 DIAS

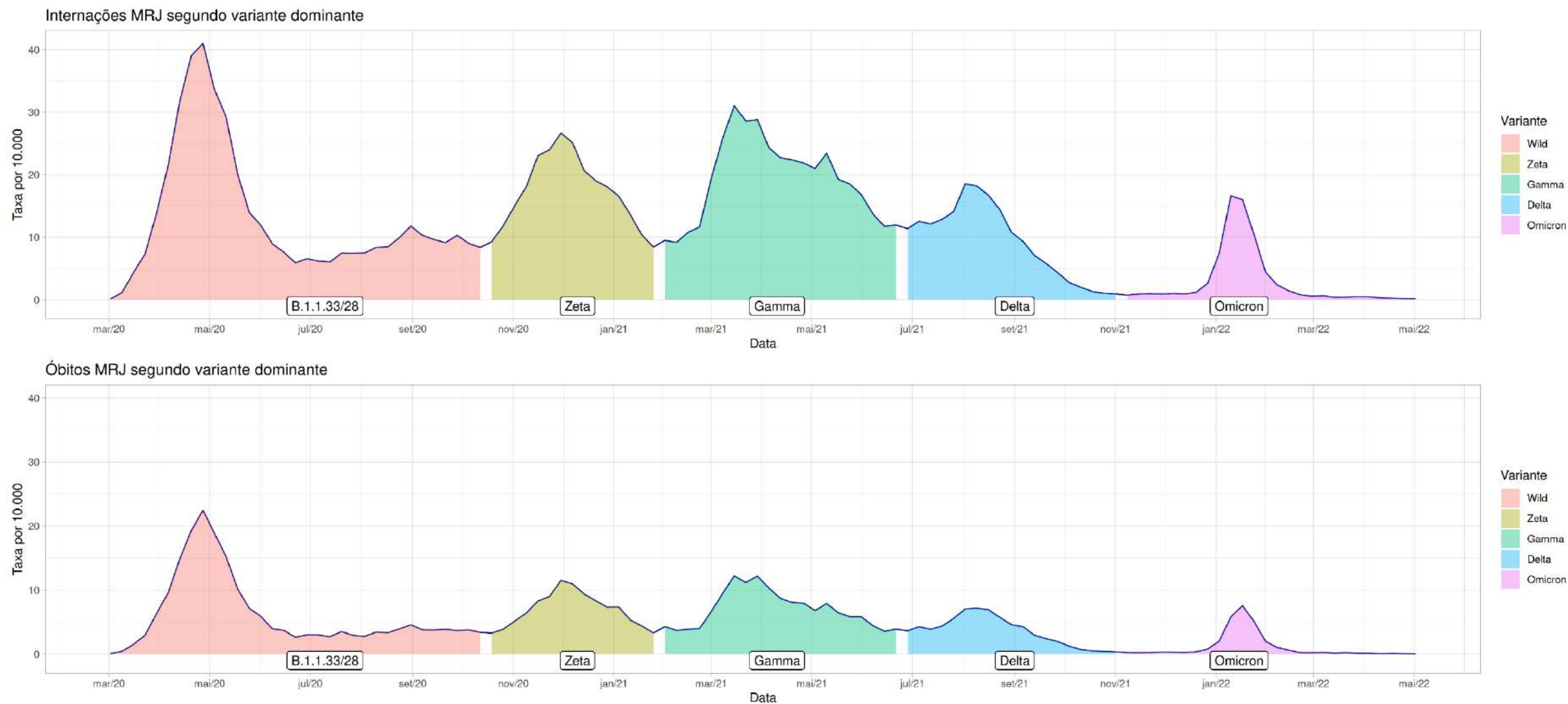
por semana epidemiológica de início de sintomas



Fonte: SIVEP
Atualizado em: 13/05/2022

TAXA DE INTERNAÇÕES E ÓBITOS NO MRJ, SEGUNDO VARIANTE PREDOMINANTE

Taxa por 10.000 habitantes, MRJ, 2020-2022.



Fonte: SIVEP
Atualizado em: 13/05/2022

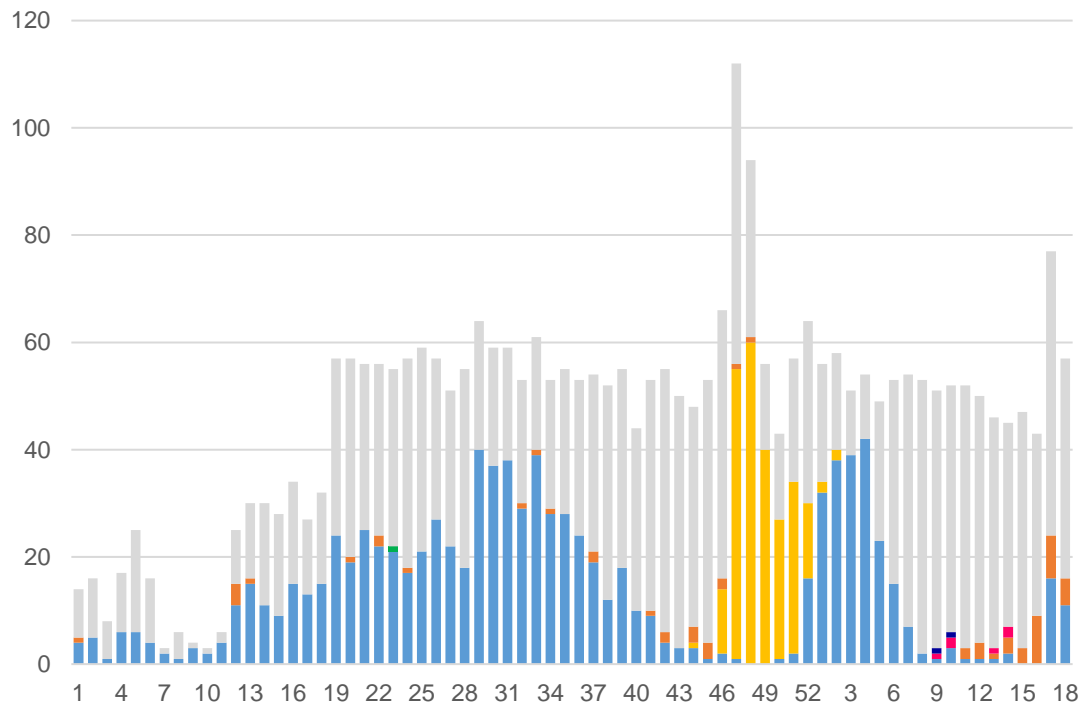
VIGILÂNCIA SENTINELA SG E MONITORAMENTO DOS CASOS DE NOVAS VARIANTES NO MRJ

VIGILÂNCIA SENTINELA DE SÍNDROME GRIPAL - MRJ

Por Semana Epidemiológica, MRJ – 2021 e 2022

Frequência das amostras coletadas

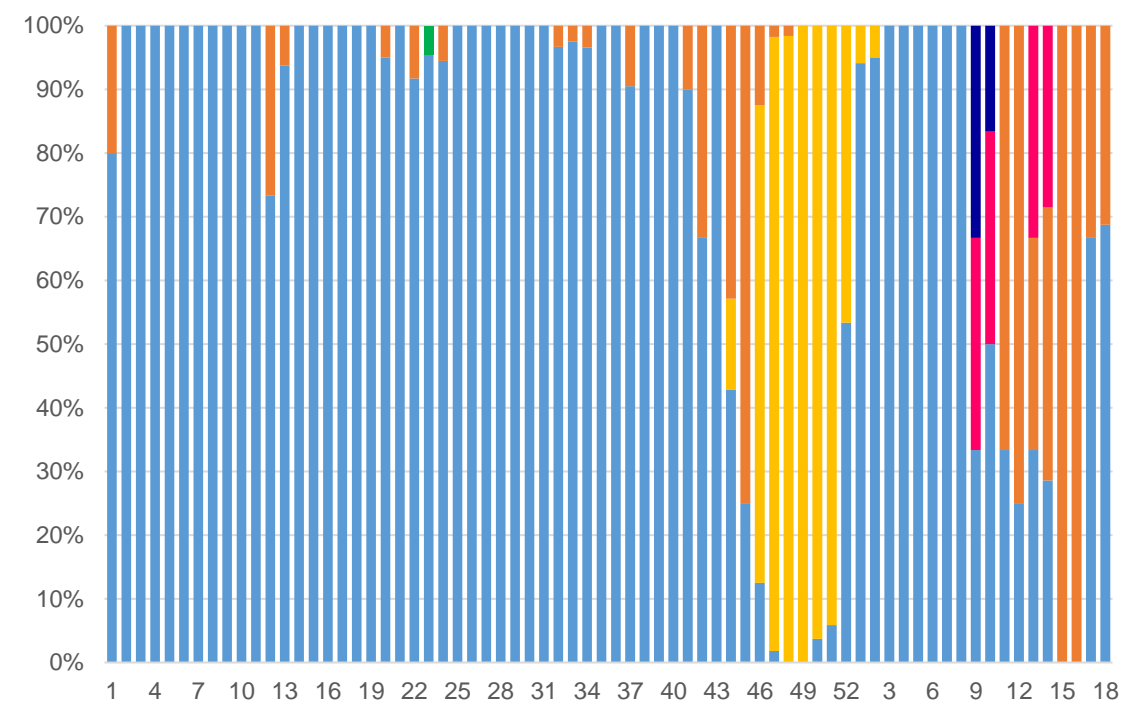
N= 3.245



■ SARS-COV-2 ■ INFLUENZA A ■ INFLUENZA B ■ VÍRUS SINCICIAL RESPIRATÓRIO ■ RINOVÍRUS ■ ENTEROVÍRUS ■ NÃO DETECTÁVEL

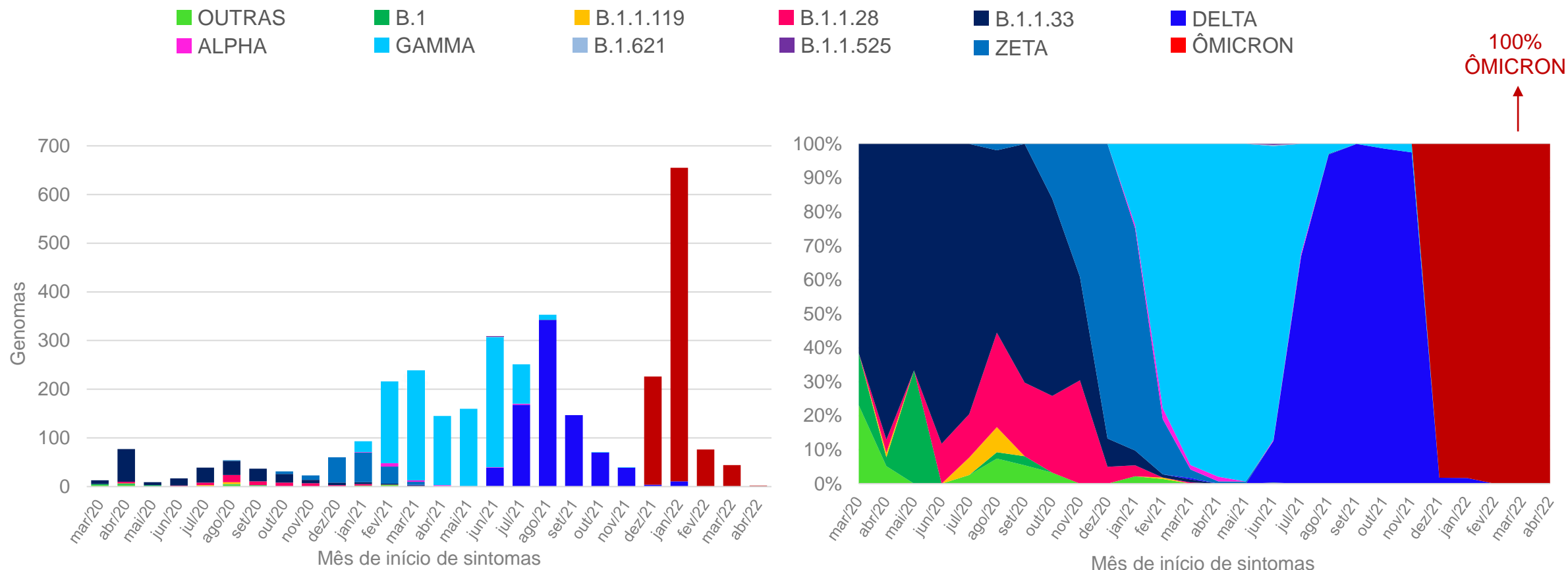
Percentual de Vírus Respiratórios Identificados

N= 1.255



MONITORAMENTO DOS CASOS DE NOVAS VARIANTES NO MRJ

Novas variantes identificadas no MRJ (VOC e VOI) por mês de início dos sintomas – 2020, 2021 e 2022

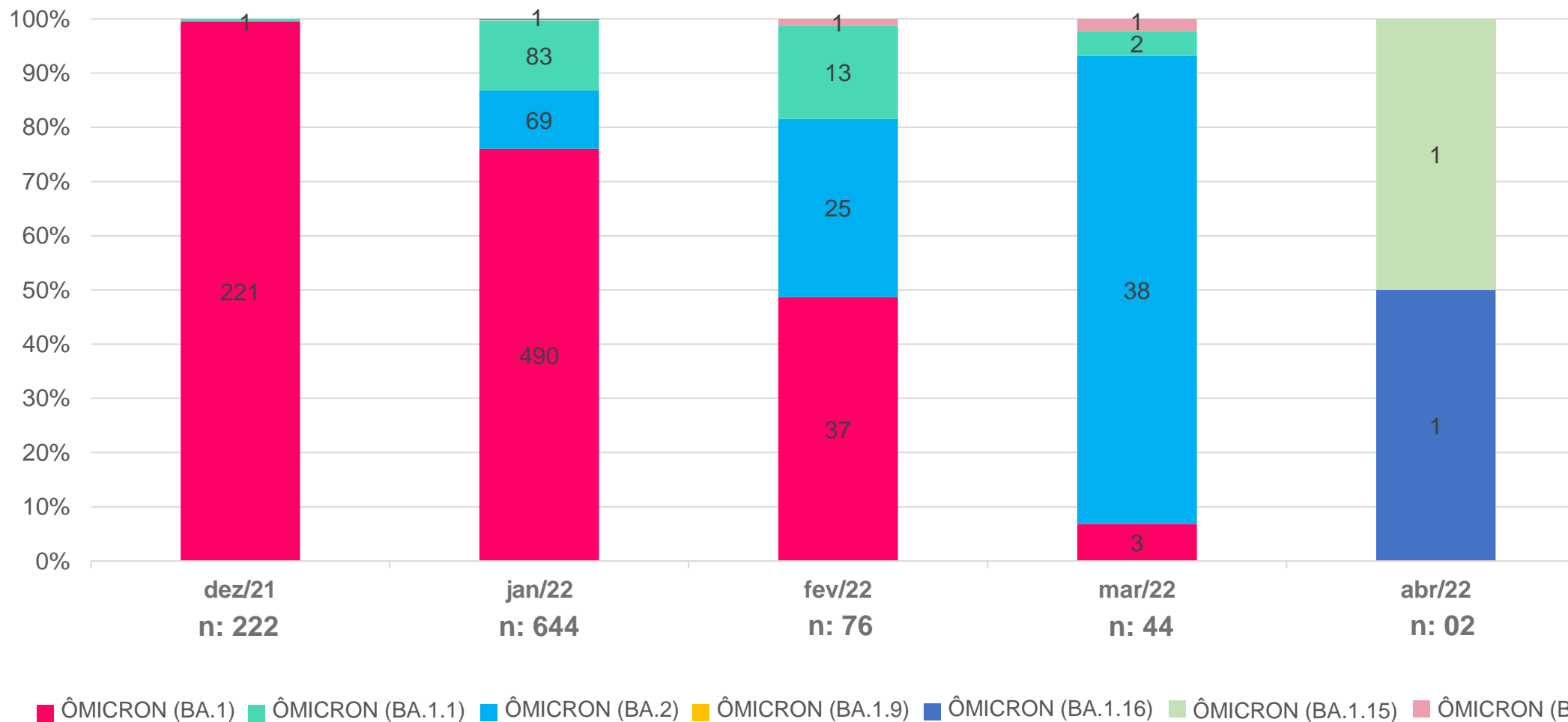


ANO	IDENTIFICAÇÕES GENÔMICAS
2020	360
2021	2.249
2022	777

Fonte: Monitoramento CIEVS Rio
Atualizado em 13/05/2022

MONITORAMENTO DOS CASOS DE VOC ÔMICRON NO MRJ

Deteccão por mês no MRJ



Fonte: Monitoramento CIEVS Rio
Atualizado em 13/05/2022

MONITORAMENTO DOS CASOS DE NOVAS VARIANTES NO MRJ - VOC

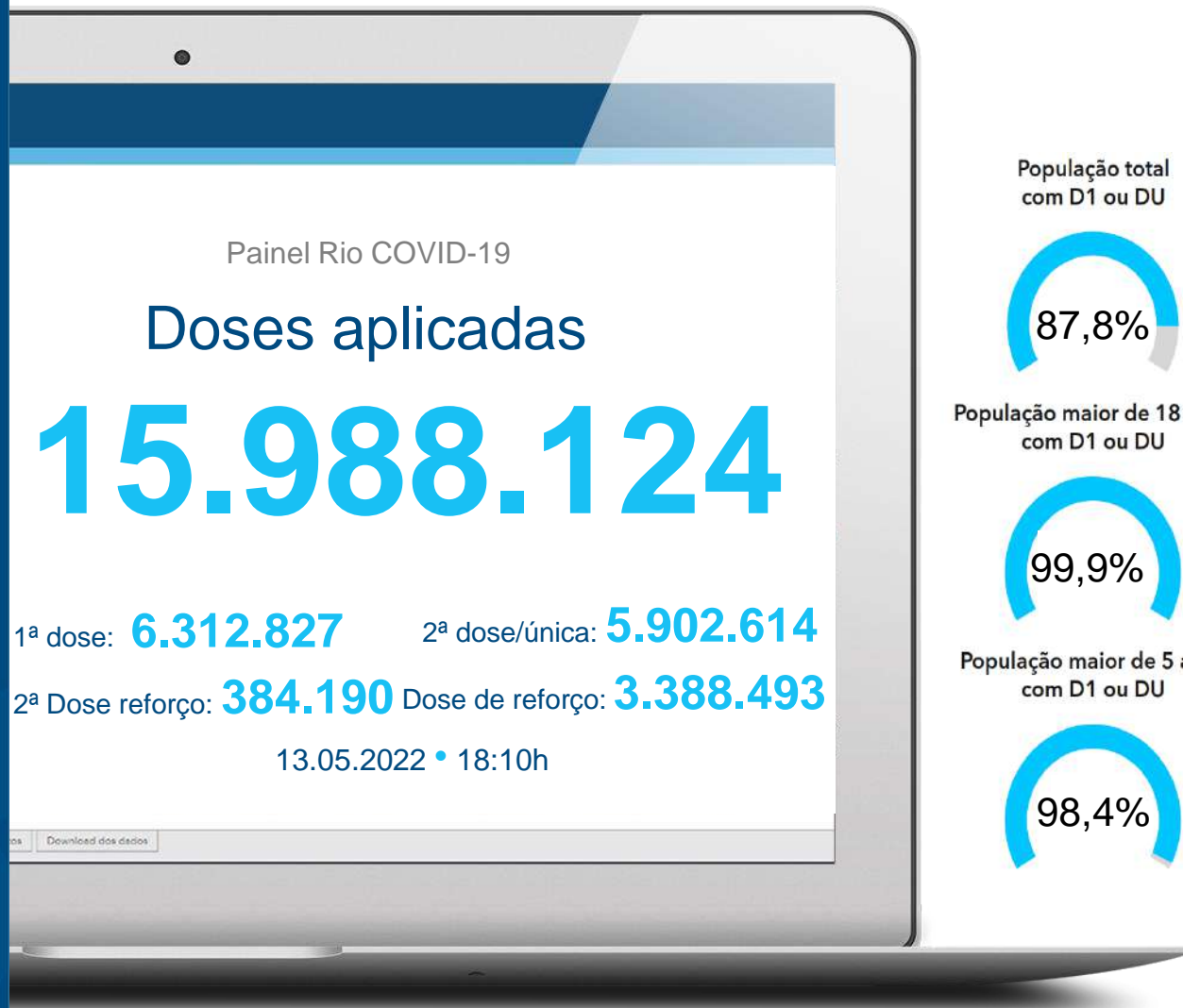
Detecção de novas variantes no MRJ - VOC

MUNICÍPIO DE RESIDÊNCIA	CASOS
Rio de Janeiro	2.681

RESIDENTES NA CIDADE DO RIO DE JANEIRO	CASOS	%
Total de casos confirmados para Variantes de Atenção	2.681	100,0
Variante GAMMA (P.1, P.1.2, P.1.4, P.1.7, P.1.8)	946	35,3
Variante ALFA (B.1.1.7)	14	0,5
Variante DELTA (B.1.617.2, AY.4)	733	27,3
Variante ÔMICRON (BA.1; BA.1.1; BA.2)	988	36,9
Masculino	1214	45,3
Feminino	1467	54,7
Total de casos de SG	2250	83,9
Total de casos de SRAG	431	16,1
Total de altas/curas	2457	91,6
Total de óbitos	218	8,1
Total de casos internados	6	0,3

VACINAÇÃO

VACINAÇÃO CONTRA COVID-19



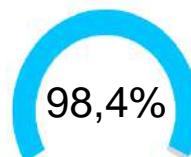
População total
com D1 ou DU



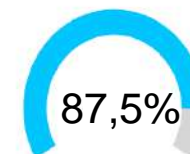
População maior de 18 anos
com D1 ou DU



População maior de 5 anos
com D1 ou DU



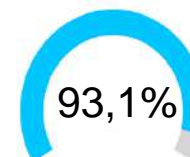
População total
com D2 ou DU



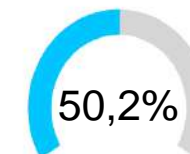
População maior de 18 anos
com D2 ou DU



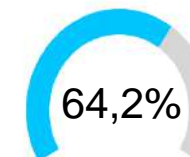
População maior de 18 anos
com D2 ou DU



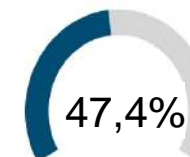
População total
com Dose de reforço



População maior de 18 anos
com dose de reforço

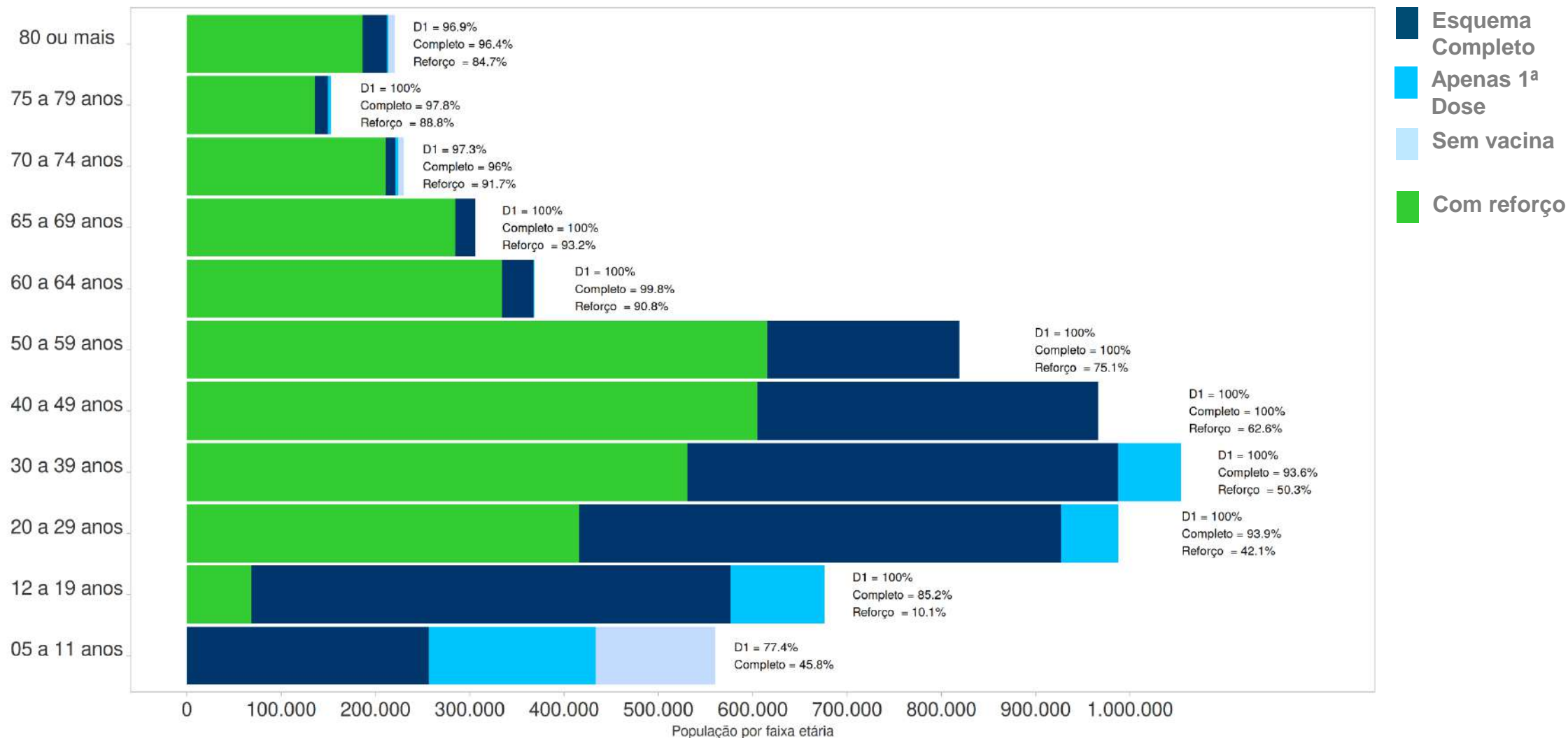


População maior de 80 anos
com 2ª dose de
reforço



COBERTURA VACINAL

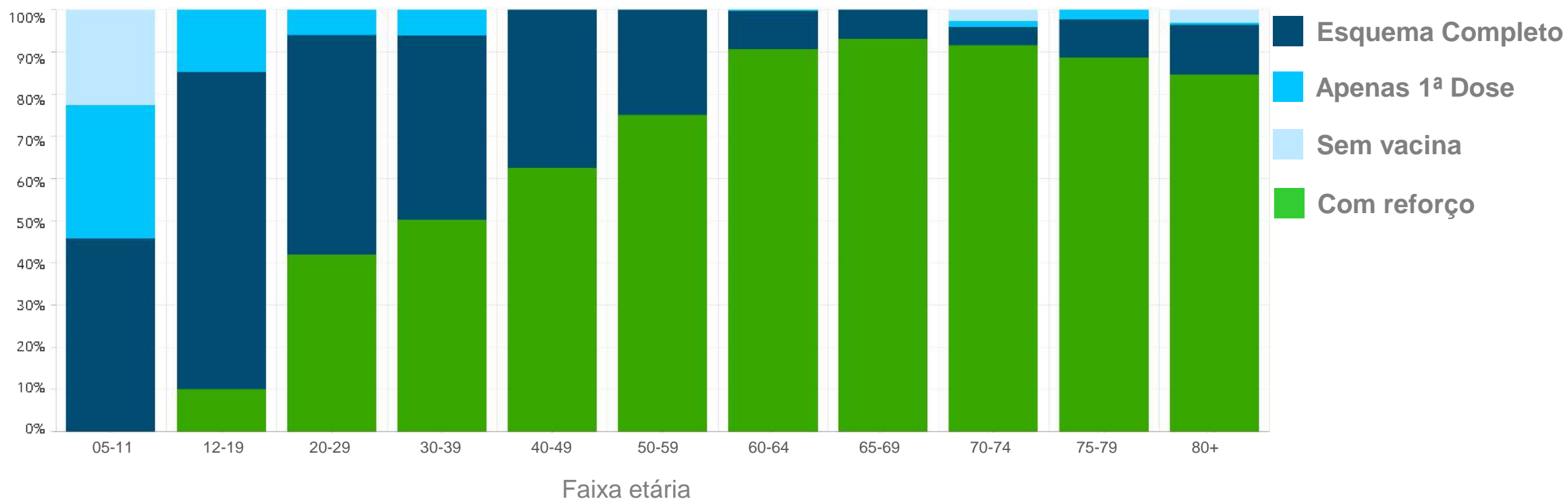
Por faixa etária no município do Rio de Janeiro, 2022



Fonte: Sistema de Registro de Vacinação – SMS Rio.
Atualizado em 13/05/2022
Dados sujeitos a alteração

VACINAÇÃO CONTRA A COVID-19

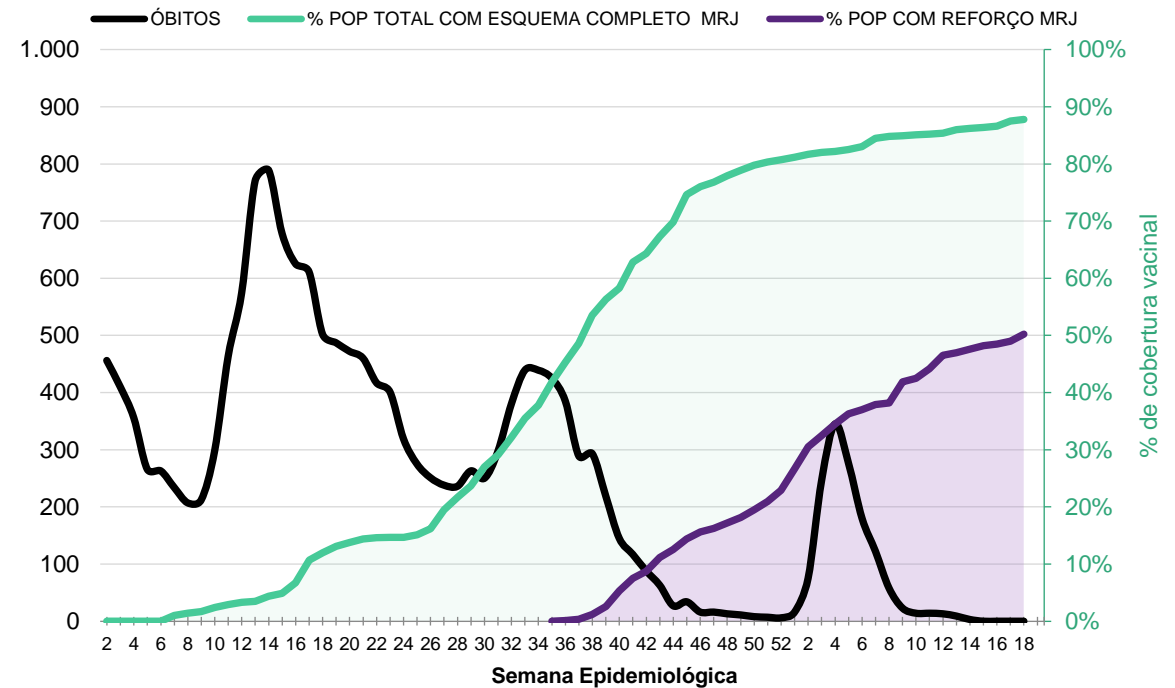
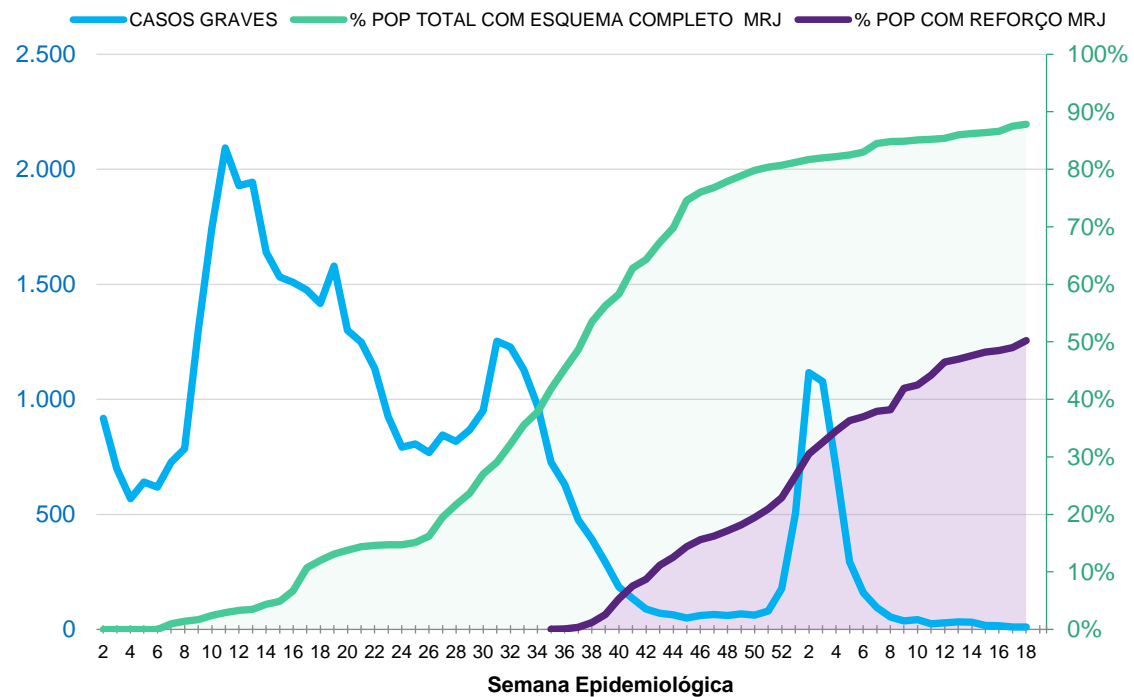
Cobertura vacinal por faixa etária no município do Rio de Janeiro



Fonte: Sistema de Registro de Vacinação – SMS Rio.
Atualizado em: 13/05/2022 – 5:00h

CASOS GRAVES E ÓBITOS X COBERTURA VACINAL

Por semana epidemiológica, MRJ, 2021-2022



Fontes: Sistema de Registro de Vacinação – SMS Rio, SIM e SIVEP
Atualizado em 13/05/2022

VACINAÇÃO CONTRA A INFLUENZA 2022

Doses Aplicadas e cobertura vacinal no MRJ

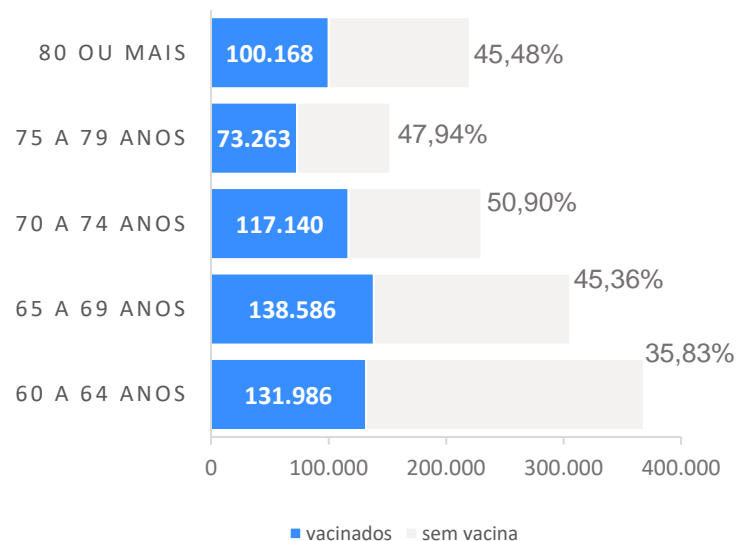
CAMPANHA DE VACINAÇÃO CONTRA A INFLUENZA 2022

TOTAL DE DOSES APLICADAS

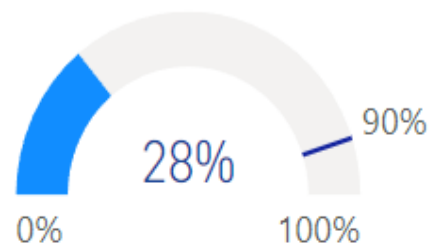


751.015

DOSES APLICADAS POR FAIXA ETÁRIA



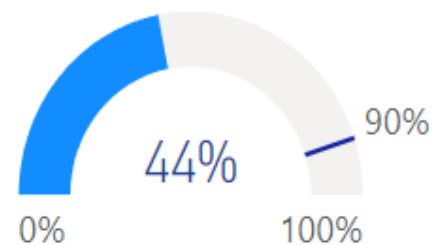
COBERTURA CAMPANHA*



751.015

Doses Aplicadas

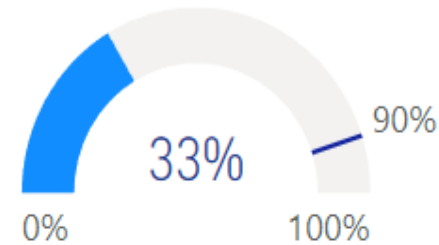
COBERTURA EM IDOSOS



561.143

Doses Aplicadas

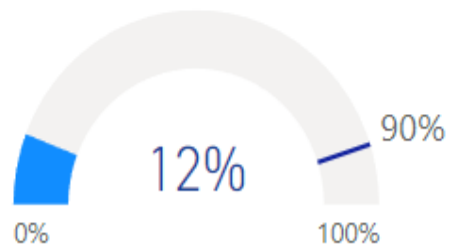
COBERTURA EM TRAB. SAÚDE



86.501

Doses Aplicadas

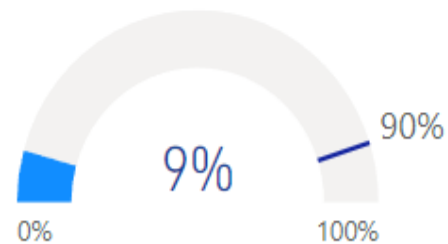
COBERTURA EM GESTANTES



6.448

Doses Aplicadas

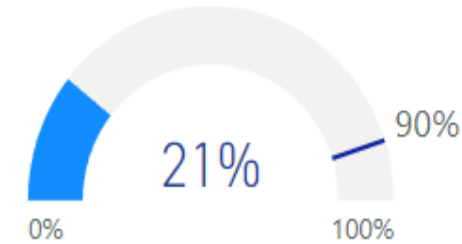
COBERTURA EM PUÉRPERAS



780

Doses Aplicadas

COBERTURA EM CRIANÇAS



75.811

Doses Aplicadas



CIE
CENTRO DE INTELIGÊNCIA
EPIDEMIOLÓGICA

