



Saúde

COVID-19

.....

BOLETIM EPIDEMIOLÓGICO

2020•2021

CENTRO DE OPERAÇÕES DE EMERGÊNCIA

Semana 2 - 15/01/2021

CASOS E ÓBITOS CONFIRMADOS

Totais de casos, óbitos e taxas

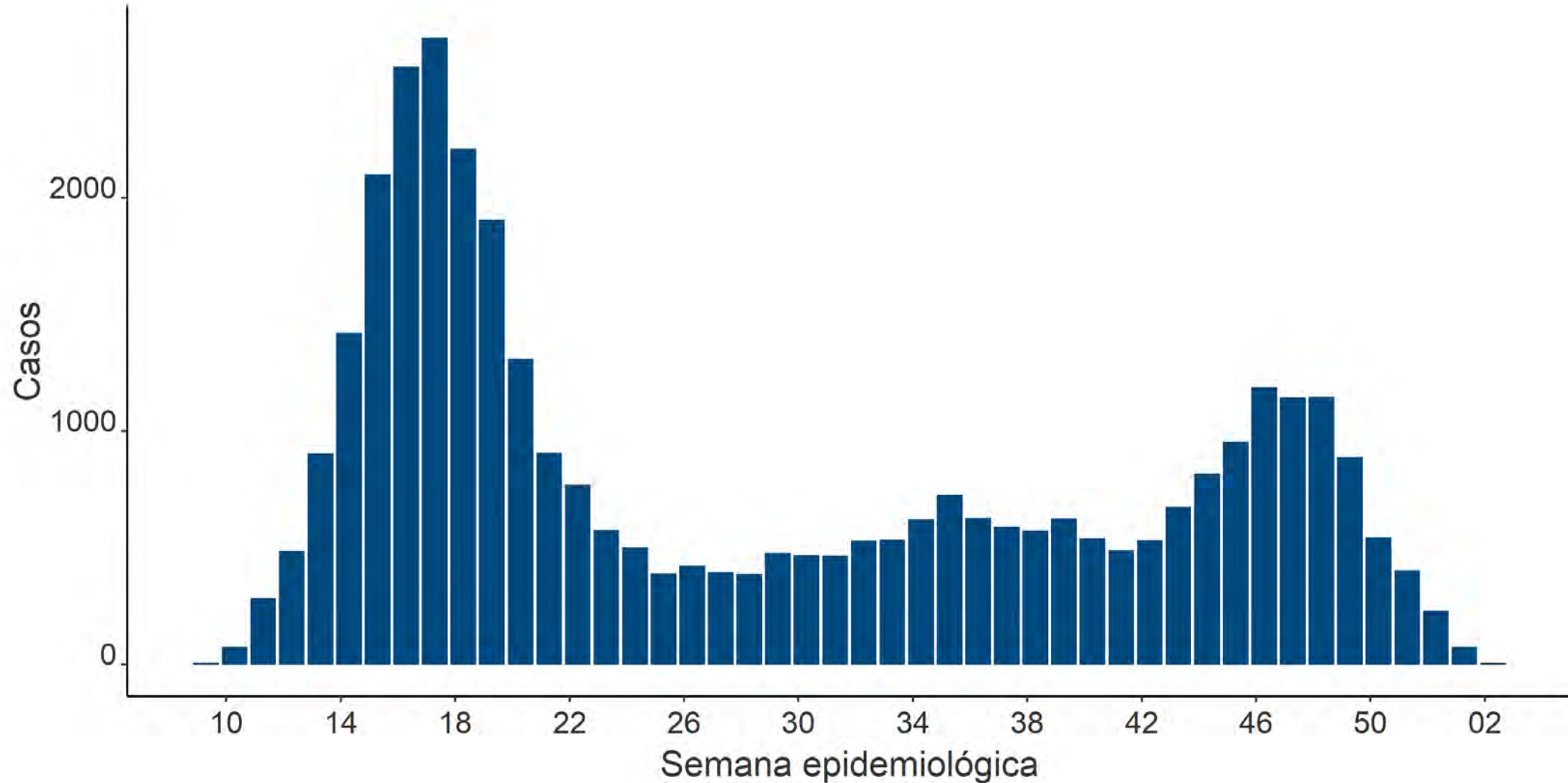
| | | | |
|------------------------|----------------|---|----------------|
| Total de casos | 177.569 | Taxa de incidência (por 100 mil habitantes) | 2.665,7 |
| Total de casos graves* | 36.258 | Letalidade (porcentagem) | 9,0 |
| Total de óbitos | 15.950 | Taxa de Mortalidade (por 100 mil habitantes) | 239,4 |

*SRAG - Síndrome Respiratória Aguda Grave

Fonte: e-SUS e SIVEP

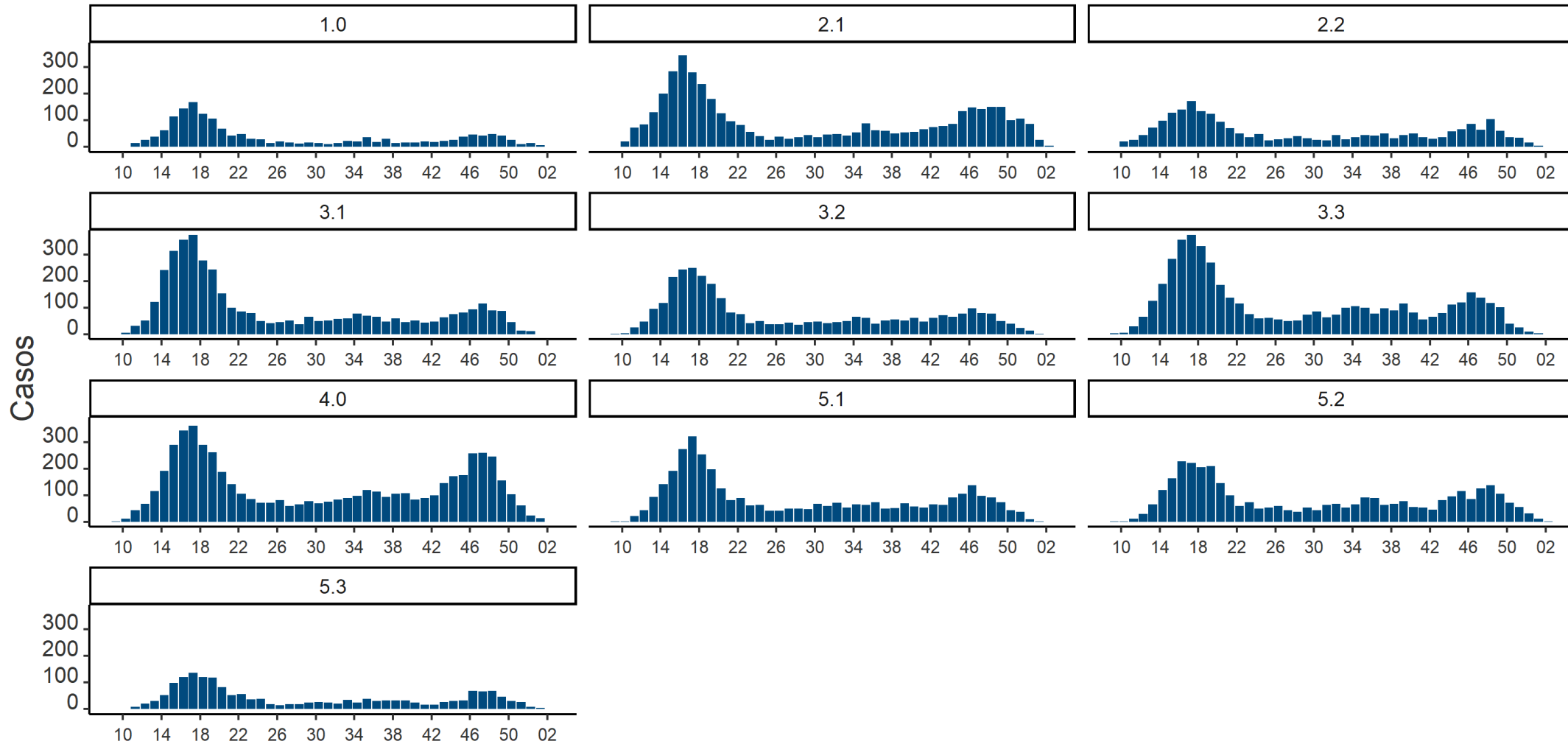
CASOS CONFIRMADOS

Por semana epidemiológica (data de início dos sintomas)



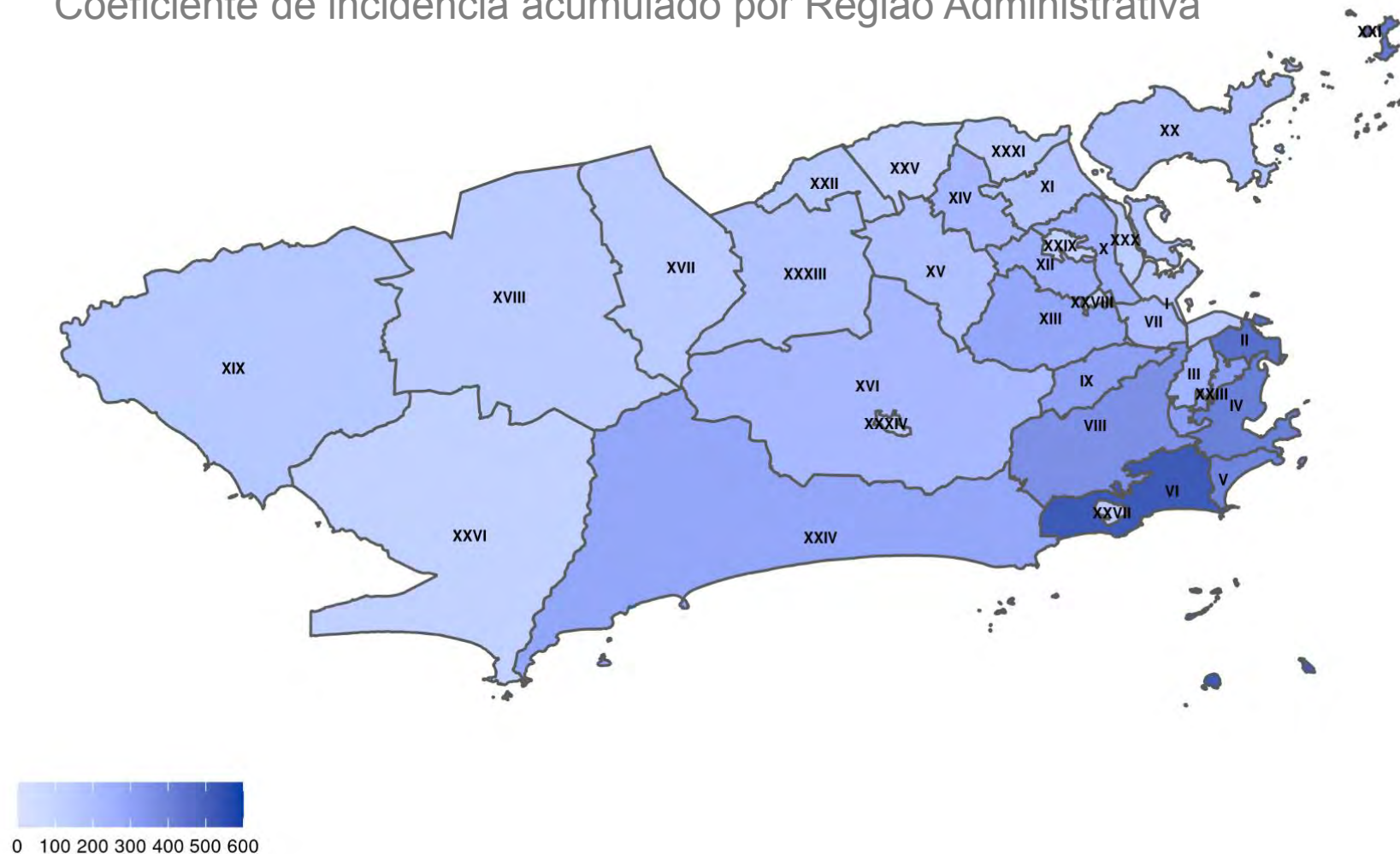
CASOS CONFIRMADOS POR ÁREA DE PLANEJAMENTO

Por semana epidemiológica e Área de Planejamento



CASOS CONFIRMADOS POR REGIÃO ADMINISTRATIVA

Coeficiente de incidência acumulado por Região Administrativa

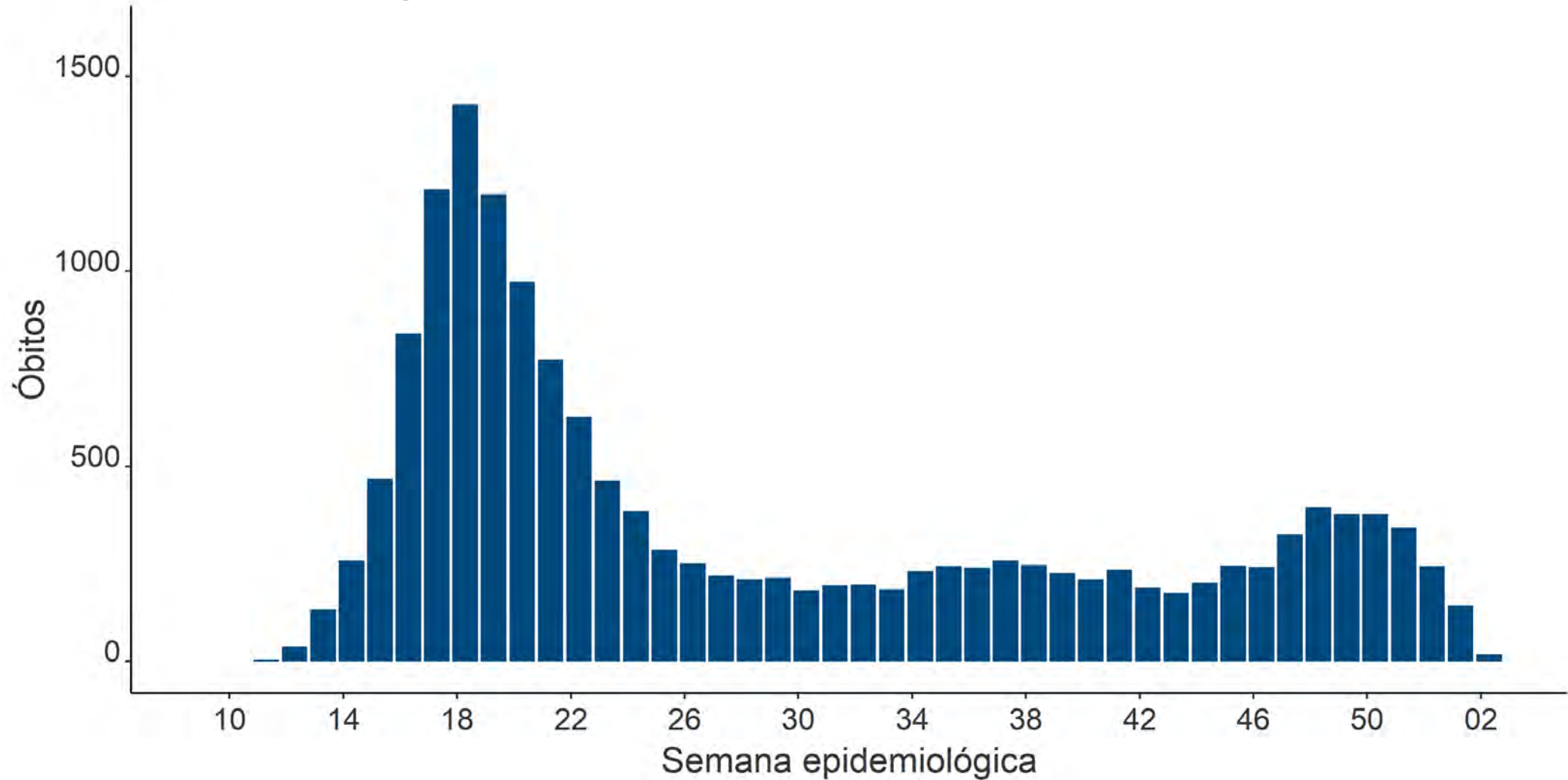


| | |
|--------|--------------------|
| I | Portuária |
| II | Centro |
| III | Rio Comprido |
| IV | Botafogo |
| V | Copacabana |
| VI | Lagoa |
| VII | São Cristóvão |
| VIII | Tijuca |
| IX | Vila Isabel |
| X | Ramos |
| XI | Penha |
| XII | Inhaúma |
| XIII | Méier |
| XIV | Irajá |
| XV | Madureira |
| XVI | Jacarepaguá |
| XVII | Bangu |
| XVIII | Campo Grande |
| XIX | Santa Cruz |
| XX | Ilha do Governador |
| XXI | Ilha de Paquetá |
| XXII | Anchieta |
| XXIII | Santa Teresa |
| XXIV | Barra da Tijuca |
| XXV | Pavuna |
| XXVI | Guaratiba |
| XXVII | Rocinha |
| XXVIII | Jacarezinho |
| XXIX | Complexo do Alemão |
| XXX | Maré |
| XXXI | Vigário geral |
| XXXIII | Realengo |
| XXXIV | Cidade de Deus |

Fonte: SIVEP

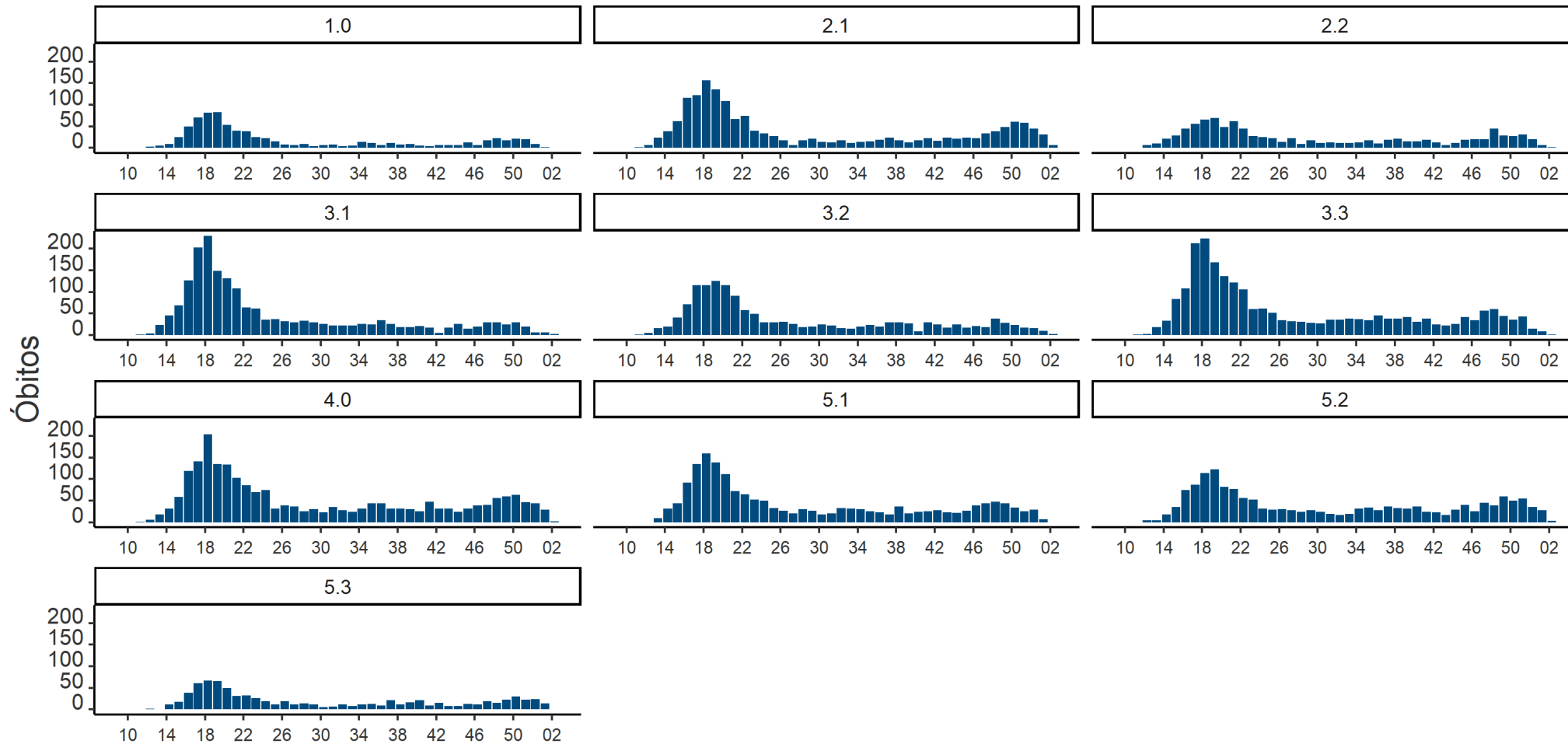
ÓBITOS

Por semana epidemiológica (data do óbito)



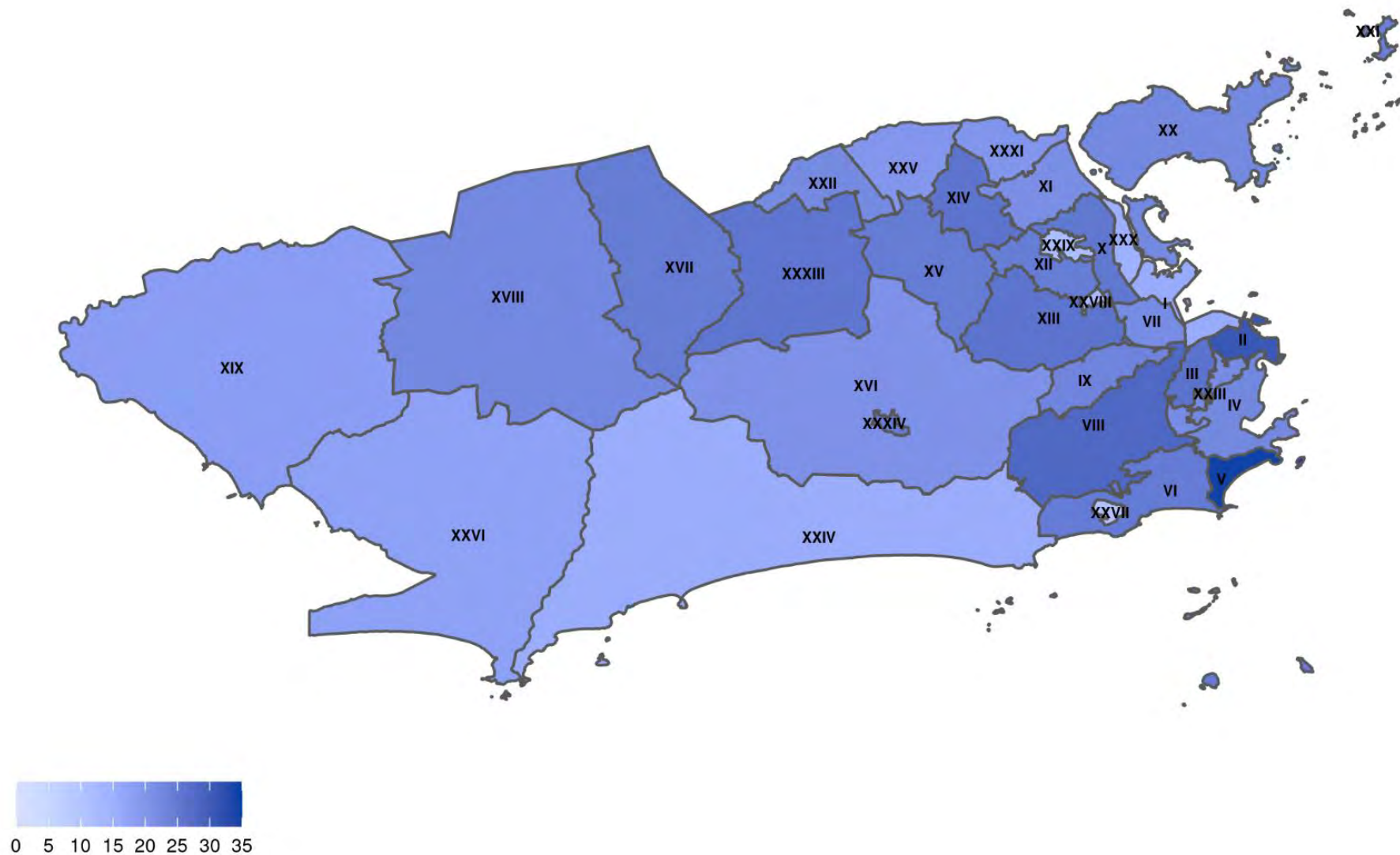
ÓBITOS POR ÁREA DE PLANEJAMENTO

Óbitos por semana epidemiológica e Área de Planejamento



ÓBITOS POR REGIÃO ADMINISTRATIVA

Coeficiente de mortalidade acumulado por Região Administrativa

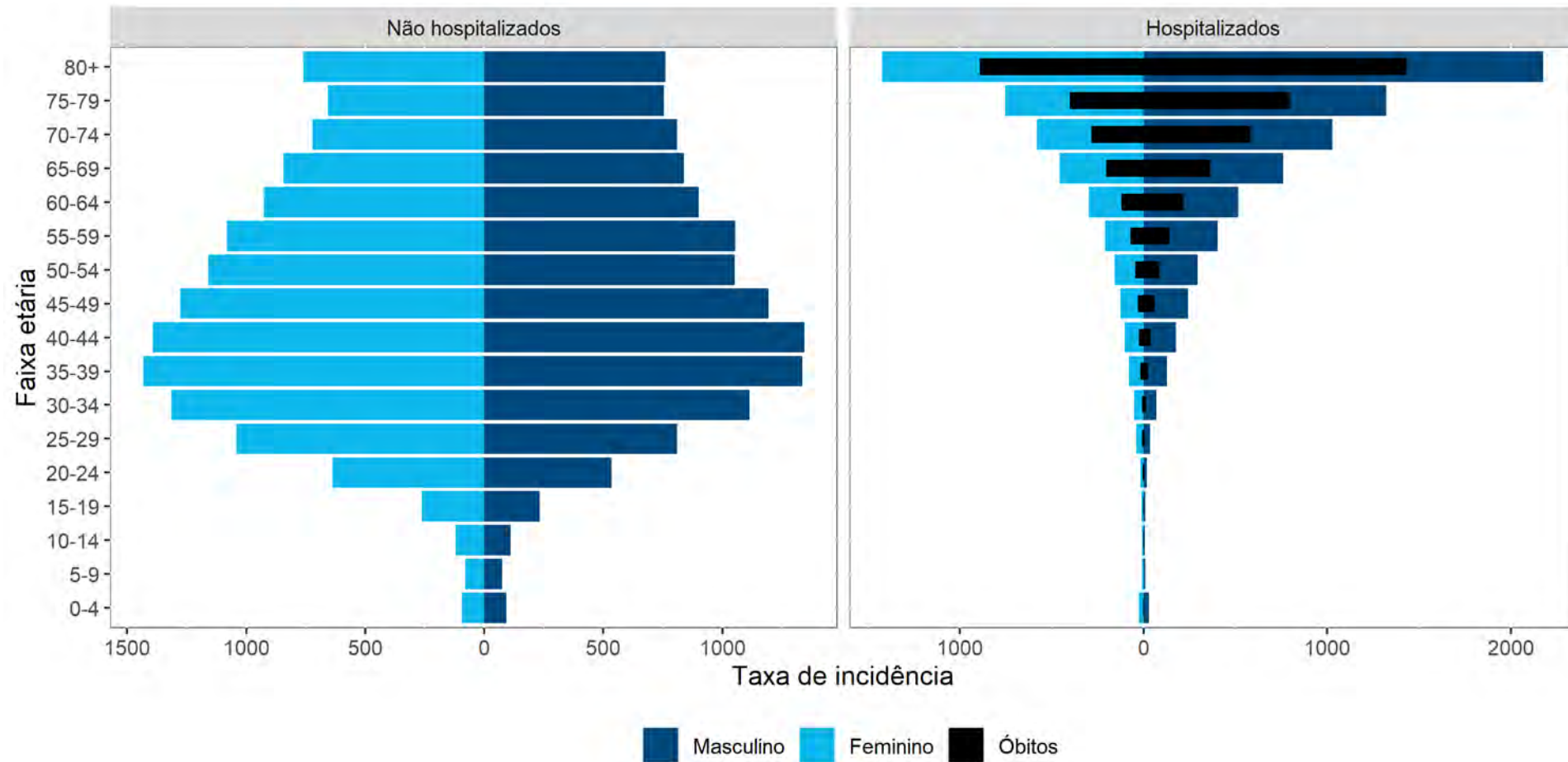


| | |
|--------|--------------------|
| I | Portuária |
| II | Centro |
| III | Rio Comprido |
| IV | Botafogo |
| V | Copacabana |
| VI | Lagoa |
| VII | São Cristóvão |
| VIII | Tijuca |
| IX | Vila Isabel |
| X | Ramos |
| XI | Penha |
| XII | Inhaúma |
| XIII | Méier |
| XIV | Irajá |
| XV | Madureira |
| XVI | Jacarepaguá |
| XVII | Bangu |
| XVIII | Campo Grande |
| XIX | Santa Cruz |
| XX | Ilha do Governador |
| XXI | Ilha de Paquetá |
| XXII | Anchieta |
| XXIII | Santa Teresa |
| XXIV | Barra da Tijuca |
| XXV | Pavuna |
| XXVI | Guaratiba |
| XXVII | Rocinha |
| XXVIII | Jacarezinho |
| XXIX | Complexo do Alemão |
| XXX | Maré |
| XXXI | Vigário geral |
| XXXIII | Realengo |
| XXXIV | Cidade de Deus |

Fonte: SIVEP

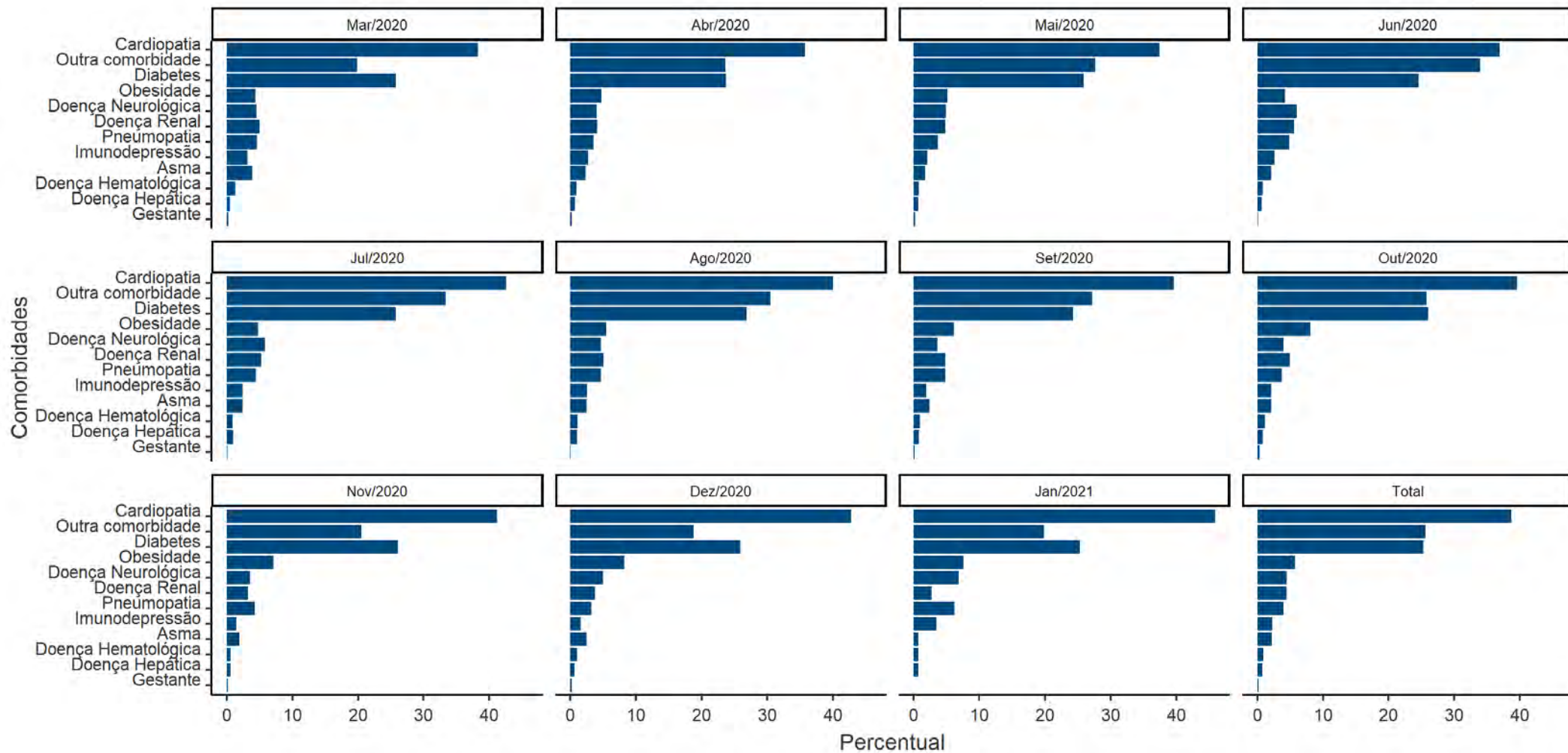
PIRÂMIDE ETÁRIA

Taxa de Incidência de covid-19 por faixa etária



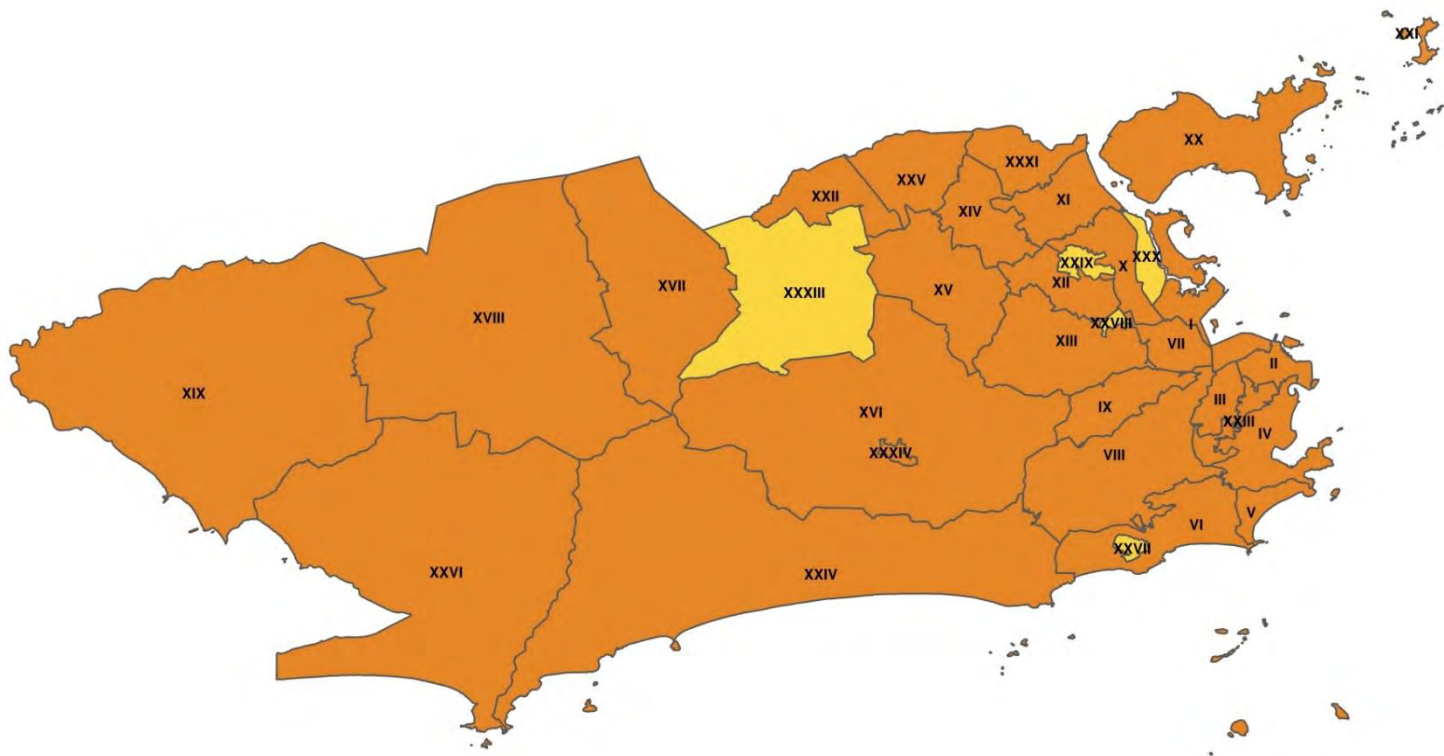
COMORBIDADES

Percentual de comorbidades entre os hospitalizados por mês



AVALIAÇÃO DE RISCO POR REGIÃO ADMINISTRATIVA

Indicador composto de risco (internação + óbito)



RISCO



| romano | nome | semana 1 | semana 2 |
|--------|--------------------|----------|----------|
| I | Portuária | moderado | alto |
| II | Centro | alto | alto |
| III | Rio Comprido | alto | alto |
| IV | Botafogo | alto | alto |
| V | Copacabana | alto | alto |
| VI | Lagoa | alto | alto |
| VII | São Cristóvão | moderado | alto |
| VIII | Tijuca | alto | alto |
| IX | Vila Isabel | alto | alto |
| X | Ramos | moderado | alto |
| XI | Penha | moderado | alto |
| XII | Inhaúma | moderado | alto |
| XIII | Méier | alto | alto |
| XIV | Irajá | alto | alto |
| XV | Madureira | alto | alto |
| XVI | Jacarepaguá | moderado | alto |
| XVII | Bangu | alto | alto |
| XVIII | Campo Grande | alto | alto |
| XIX | Santa Cruz | alto | alto |
| XX | Ilha do Governador | moderado | alto |
| XXI | Ilha de Paqueta | alto | alto |
| XXII | Anchieta | alto | alto |
| XXIII | Santa Teresa | alto | alto |
| XXIV | Barra da Tijuca | alto | alto |
| XXV | Pavuna | moderado | alto |
| XXVI | Guaratiba | moderado | alto |
| XXVII | Rocinha | moderado | moderado |
| XXVIII | Jacarezinho | moderado | moderado |
| XXIX | Complexo do Alemão | moderado | moderado |
| XXX | Maré | moderado | moderado |
| XXXI | Vigário geral | moderado | alto |
| XXXIII | Realengo | alto | moderado |
| XXXIV | Cidade de Deus | moderado | alto |

Fonte: SIVEP

PRINCIPAIS AÇÕES DA SEMANA

- Autnotificação para monitoramento dos casos com uso de aplicativo
- Início da uso do Teste de Antígeno
- Resolução estabelecendo medidas de proteção à vida
- Promoção da saúde: Saúde na Orla e Campanha Rio pela Prevenção
- Planejamento da 1ª Reunião Ordinária do Comitê Especial de Enfrentamento ao covid-19 – CEEC



ESTÁ COM SINTOMAS DE COVID-19?

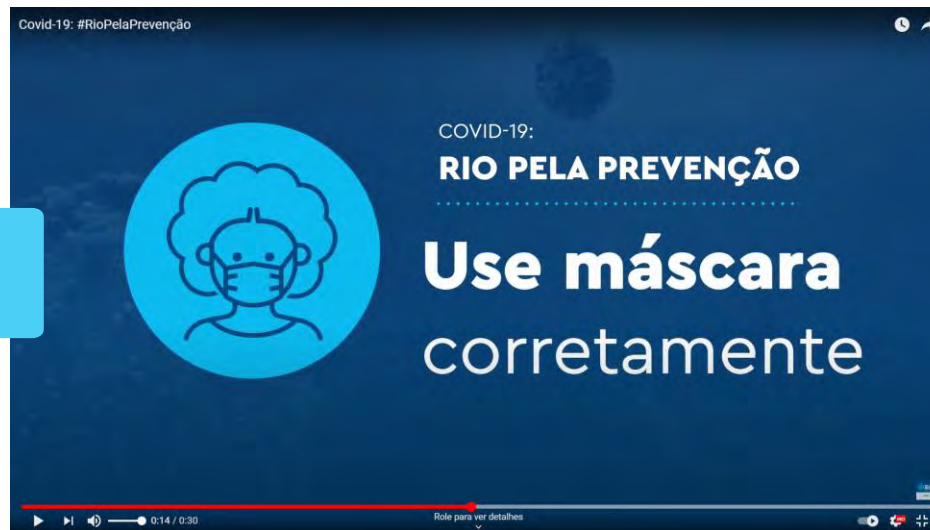
FAÇA SUA AUTONOTIFICAÇÃO

Baixe o app **Rio covid-19** em
sua loja de aplicativos.

#RioPelaPrevenção



Principais medidas de proteção à vida



Link: <https://www.youtube.com/watch?v=w3SDov1hYB8&feature=youtu.be>

Informações autonotificação



Link: <https://www.youtube.com/watch?v=MZSskxjd2x4>

SAÚDE NA ORLA

- Orientações
- Conscientização
- Distribuição de máscaras

17/01 (domingo)

Copacabana, Ipanema e Leblon

Ação conjunta com Secretaria Municipal de Assistência Social (SMAS)



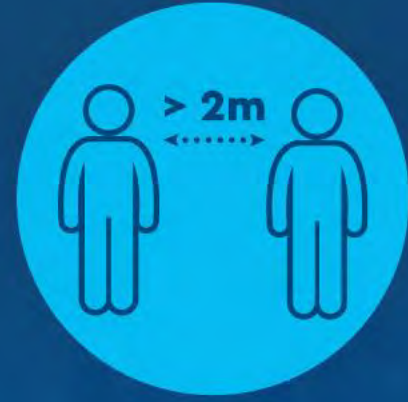
COVID-19:
RIO PELA PREVENÇÃO



Higienize
as mãos



Use máscara
corretamente



Mantenha
a distância



Rio

P R E F E I T U R A